

Technische Datenblätter

Mechanische Druckschalter SW 30

Wechsler bis 250 V



Technische Daten

0159
0161 / 0162
0175

Temperaturbeständigkeit der Dichtungswerkstoffe	NBR (im Membrandruckschalter)	-40 °C ... +100 °C
	NBR (im Kolbendruckschalter)	-30 °C ... +100 °C
	EPDM	-30 °C ... +120 °C
	FKM (im Membrandruckschalter)	-5 °C ... +120 °C
	FKM (im Kolbendruckschalter)	-15 °C ... +120 °C
Schalthäufigkeit	200 / min	
Mechanische Lebensdauer	1.000.000 Schaltspiele (bei Membrandruckschaltern gilt die Lebensdauer nur für Schaltdrücke bis max. 50 bar)	
Druckanstiegsrate	1 bar/ms	
Hysterese	10 ... 30 % (nicht einstellbar)	
Vibrationsfestigkeit	10 g; 5 ... 200 Hz Sinus; DIN EN 60068-2-6	
Schockfestigkeit	294 m/s ² ; 14 ms Halbsinus; DIN EN 60068-2-27	
Gehäusewerkstoff	Aluminium	
Schutzart	IP65 mit aufgesetzter Gerätesteckdose, andernfalls IP00	
Gewicht in Gramm	Typen 0159, 0161, 0162: ca. 280 g	
	Typ 0175: ca. 310 g	

Elektrische Werte

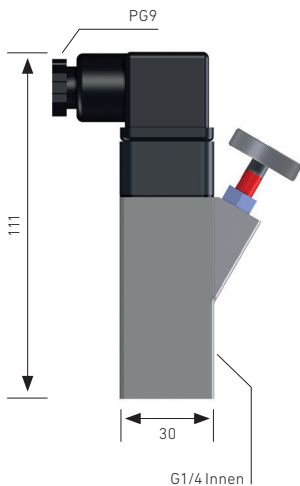
Typ	0159	0161 / 0162 / 0175
Bemessungsbetriebsspannung U_e	Bemessungsbetriebsstrom I_e	
250 VAC 50 / 60 Hz, AC 12	2,5 A	5 A
250 VAC 50 / 60 Hz, AC 14	1 A	1 A
24 VDC, DC 12 / DC 13	2 / 2 A	3,5 / 3,5 A
50 VDC, DC 12 / DC 13	1 / 0,5 A	2 / 1 A
75 VDC, DC 12 / DC 13	0,75 / 0,4 A	1 / 0,5 A
125 VDC, DC 12 / DC 13	0,3 / 0,2 A	0,3 / 0,2 A
250 VDC, DC 12 / DC 13	0,3 / 0,2 A	0,25 / 0,2 A
Bemessungsisolationsspannung U_i	300 V	
Bemessungsstoßspannungsfestigkeit U_{imp}	4 kV	
Konventioneller thermischer Strom I_{the}	5 A	
Schaltüberspannung	< 2,5 kV	
Bemessungsfrequenz	DC und 50 / 60 Hz	
Nennstrom der Kurzschlusseinrichtung	bis 2,5 A	bis 6,3 A
Bedingter Kurzschlussstrom	< 350 A	
Anzugsdrehmoment der Anschlussschrauben	< 0,35 Nm	
Anschlussquerschnitt	0,5 - 1,5 mm ²	

0159

SW 30

Einfache Schaltpunkteinstellung durch Rändelschraube

- Schalterpunkt im Betrieb einstellbar
- Bis max. 250 V
- Wechsler mit Silberkontakten
- Gehäuse aus Aluminium
- Mit Gerätesteckdose ähnlich DIN EN 175301 (DIN 43650)



P _{max} in bar	Einstellbereich in bar	Toleranz bei Raumtemperatur in bar	Gewinde	Artikelnummer
----------------------------	---------------------------	---------------------------------------	---------	---------------

0159 Membrandruckschalter

200*	0,2 – 2,0	± 0,2 – 0,3	G 1/4 Innen	0159 - 426 14 - X - 001
	0,5 – 5,0	± 0,2 – 0,5		0159 - 427 14 - X - 001
	1 – 10	± 0,5		0159 - 428 14 - X - 001
	2 – 20	± 1,0		0159 - 429 14 - X - 001
	5 – 50	± 3,0		0159 - 430 14 - X - 001
	10 – 100	± 3,0 – 5,0		0159 - 431 14 - X - 001

0159 Kolbendruckschalter

600*	10 – 100	± 3,0 – 5,0	G 1/4 Innen	0159 - 432 14 - X - 001
	25 – 250	± 5,0 – 7,0		0159 - 433 14 - X - 001
	40 – 400	± 5,0 – 9,0		0159 - 434 14 - X - 001

Dichtungswerkstoffe – Einsatzbereiche

NBR	Hydrauliköl, Maschinenöl, Luft, Stickstoff usw.	1
EPDM	Bremsflüssigkeit, Wasser, Wasserstoff, Sauerstoff, Azetylen, usw.	2
FKM	Hydraulikflüssigkeiten (HFA, HFB, HFD), Benzin usw.	3



Artikelnummer:	0159 - XXX 14 - X - 001
-----------------------	-------------------------

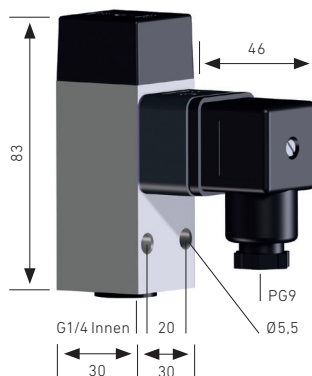
* Statischer Wert. Dynamischer Wert 30 bis 50 % niedriger. Die Werte beziehen sich auf den hydraulischen bzw. pneumatischen Teil des Druckschalters.

0161 / 0162

SW 30

Druckschalter für Wandmontage und Plattenbauweise

- Bis max. 250 V
- Wechsler mit Silberkontakten**
- Gehäuse aus Aluminium
- Mit Gerätesteckdose ähnlich DIN EN 175301 (DIN 43650)



P _{max} in bar	Einstellbereich in bar	Toleranz bei Raumtemperatur in bar	Anschluss	Artikelnummer
----------------------------	---------------------------	---------------------------------------	-----------	---------------

0161 Membrandruckschalter – mit Innengewinde (G1/4)

200*	0,5 – 1	± 0,2	G1/4 Innengewinde	0161 - 436 14 - X - 001
	0,5 – 5	± 0,2 – 0,5		0161 - 437 14 - X - 001
	1 – 10	± 0,5		0161 - 438 14 - X - 001
	10 – 50	± 1,0		0161 - 439 14 - X - 001
	50 – 100	± 3,0 – 5,0		0161 - 440 14 - X - 001

0161 Kolbendruckschalter

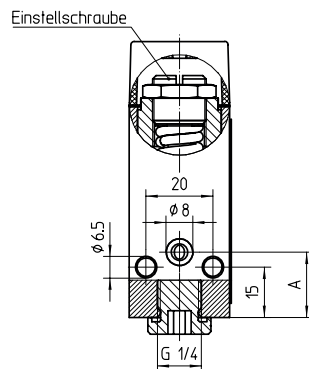
600*	100 – 400	± 5,0 – 9,0	G1/4 Innengewinde	0161 - 441 14 - X - 001
------	-----------	-------------	-------------------	-------------------------

0162 Membrandruckschalter – Flanschbauweise (mit O-Ring NBR 5 x 1,5 mm)

200*	0,5 – 1	± 0,2	Maß A: 15 mm	0162 - 436 14 - X - 001
	0,5 – 5	± 0,2 – 0,5		0162 - 437 14 - X - 001
	1 – 10	± 0,5		0162 - 438 14 - X - 001
	10 – 50	± 1,0		0162 - 439 14 - X - 001
	50 – 100	± 3,0 – 5,0		0162 - 440 14 - X - 001

0162 Kolbendruckschalter

600*	100 – 400	± 5,0 – 9,0	Maß A: 19,5 mm	0162 - 441 14 - X - 001
------	-----------	-------------	----------------	-------------------------



Dichtungswerkstoffe – Einsatzbereiche

NBR	Hydrauliköl, Maschinenöl, Luft, Stickstoff usw.	1
EPDM	Bremsflüssigkeit, Wasser, Wasserstoff, Sauerstoff, Azetylen, usw.	2
FKM	Hydraulikflüssigkeiten (HFA, HFB, HFD), Benzin usw.	3

Artikelnummer:	016X - XXX 14 - X - 001
----------------	-------------------------

* Statischer Wert. Dynamischer Wert 30 bis 50 % niedriger. Die Werte beziehen sich auf den hydraulischen bzw. pneumatischen Teil des Druckschalters.

** Goldkontakte auf Anfrage möglich



0175

SW 30

Druckschalter für niedrige Drücke

- Für niedrige Drücke, bei hoher Genauigkeit
- Gehäuse aus Aluminium
- Mit eingebautem Wechsler mit Silberkontakten**
- Mit Gerüstesteckdose ähnlich DIN EN 175301 (DIN 43650)



P _{max} in bar	Einstellbereich in bar	Toleranz bei Raumtemperatur in bar	Gewinde	Artikelnummer
----------------------------	---------------------------	---------------------------------------	---------	---------------

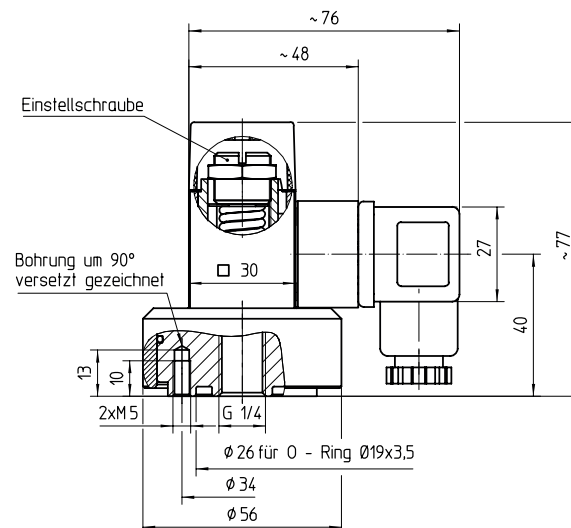
0175 Membrandruckschalter – mit Innengewinde (G1/4)

25*	0,1 – 1	± 0,1 – 0,2	G 1/4 Innen	0175 - 435 14 - 1 - 001
-----	---------	-------------	-------------	-------------------------

Dichtungswerkstoffe – Einsatzbereiche

NBR	Hydrauliköl, Maschinenöl, Luft, Stickstoff usw. Temperaturbeständigkeit: -30 °C ... +100 °C	1
-----	--	---

Artikelnummer:	0175 - 435 14 - 1 - 001
----------------	-------------------------



* Statischer Wert. Dynamischer Wert 30 bis 50 % niedriger. Die Werte beziehen sich auf den hydraulischen bzw. pneumatischen Teil des Druckschalters.

** Goldkontakte auf Anfrage möglich