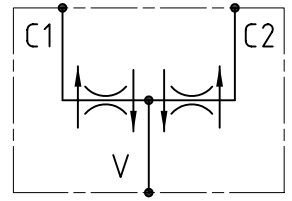
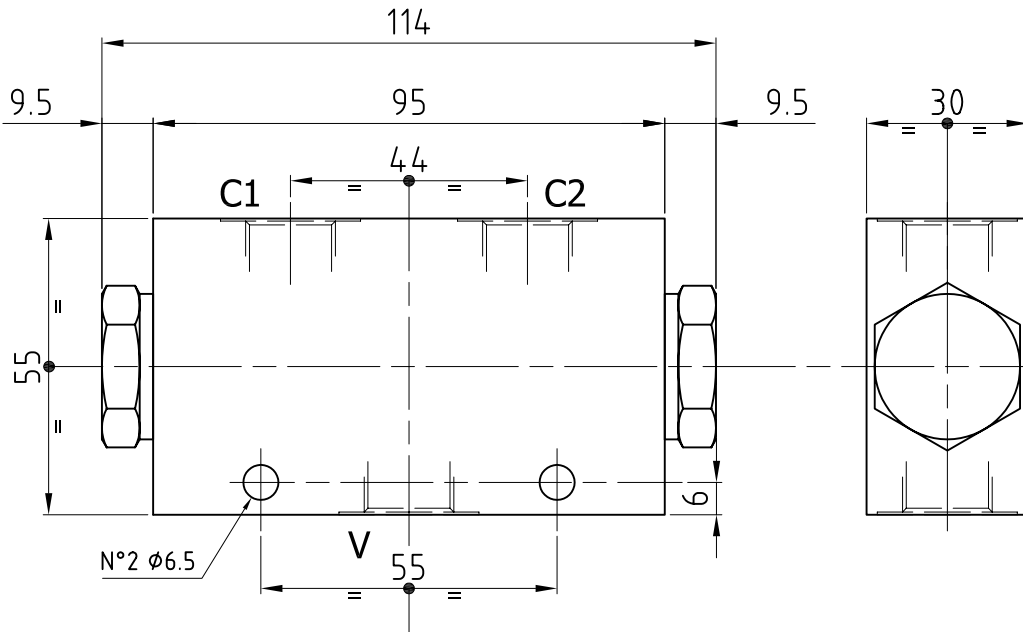
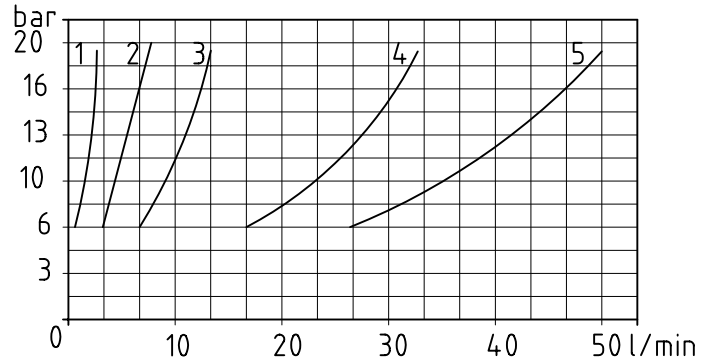


This valve divides inlet flow (V) into two equal parts (C1 and C2) or re-combines equal flows in reverse direction.  
It is pressure compensated in order to keep division or re-combination constant.

Dieses Ventil teilt einen Volumenstrom V in 2 gleich große Ströme C1 und C2, unabhängig von der Anwendungslast. Die Rückleitung erfolgt geregelt. Um eine optimale Funktion zu gewährleisten und Druckverluste zu vermeiden, sind die Stromteiler für verschiedene Durchflusbereiche eingestellt.


**TECHNICAL DATA  
TECHNISCHE ANGABEN**

Max operating pressure Maximaler Betriebsdruck	35 MPa
Max. inflow Max. Zulaufölstrom	4 - 8 - 16 - 32 - 50 l/min
Weight Gewicht	1.2 kg (Steel / Stahl)
Temperature range Betriebstemperatur	-20°/80°C
Filtration Filtergrad	10µ
Division ratio Teilungsverhältnis	50%-50% standard (other upon request) Standard 50%-50% (weitere Optionen auf Anfrage)

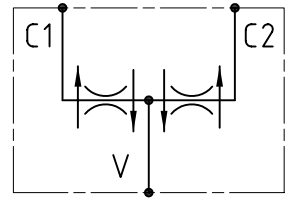

**ORDERING INSTRUCTIONS - BESTELLANLEITUNG**
**15 42 21 03 0X Y1**

Thread - Gewinde V	C1+C2	X
3/8" BSPP	3/8" BSPP	2
1/2" BSPP	3/8" BSPP	3

Y	inlet flow Durchflusbereich	Description Bezeichnung
1	2+4 l/min	GDF16 38-4 (V: 3/8" BSPP) GDF16 12-4 (V: 1/2" BSPP)
2	4+8 l/min	GDF16 38-8 (V: 3/8" BSPP) GDF16 12-8 (V: 1/2" BSPP)
3	8+16 l/min	GDF16 38-16 (V: 3/8" BSPP) GDF16 12-16 (V: 1/2" BSPP)
4	16+32 l/min	GDF16 38-32 (V: 3/8" BSPP) GDF16 12-32 (V: 1/2" BSPP)
5	25+50 l/min	GDF16 38-50 (V: 3/8" BSPP) GDF16 12-50 (V: 1/2" BSPP)

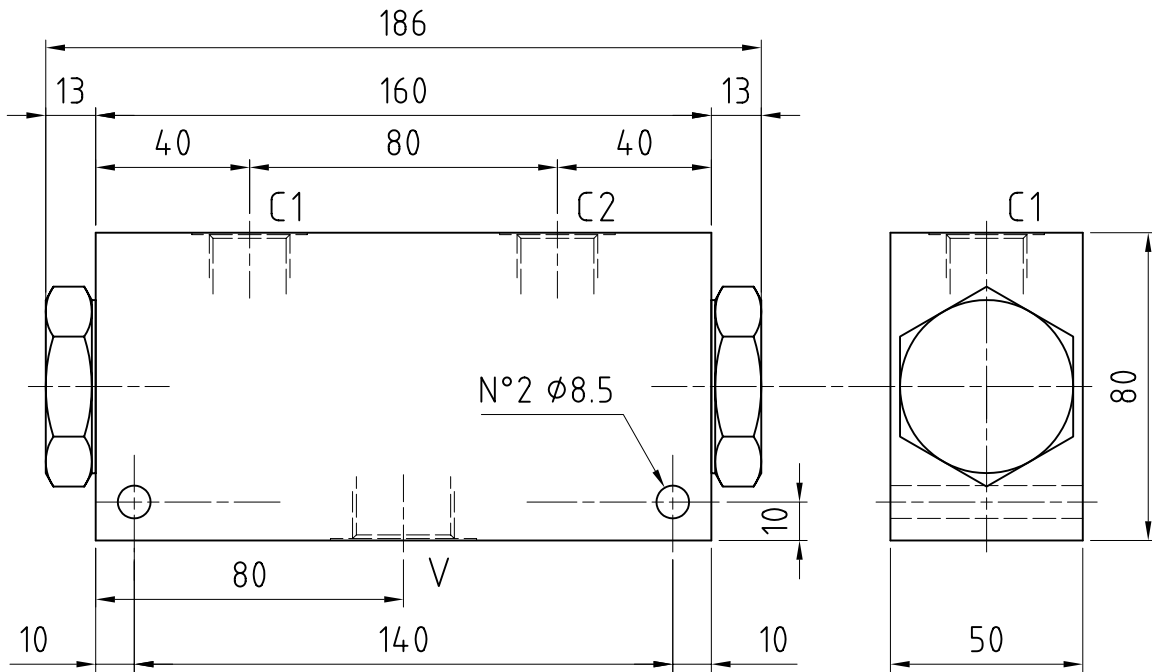
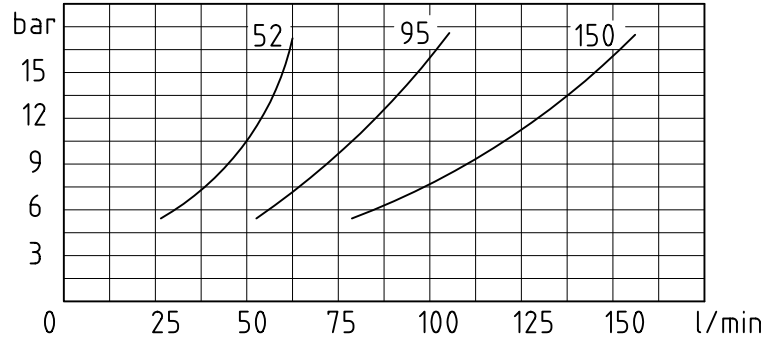
This valve divides inlet flow (V) into two equal parts (C1 and C2) or re-combines equal flows in reverse direction.  
It is pressure compensated in order to keep division or re-combination constant.

Dieses Ventil teilt einen Volumenstrom V in 2 gleich große Ströme C1 und C2, unabhängig von der Anwendungslast. Die Rückleitung erfolgt geregelt. Um eine optimale Funktion zu gewährleisten und Druckverluste zu vermeiden, sind die Stromteiler für verschiedene Durchflusbereiche eingestellt.



**TECHNICAL DATA  
TECHNISCHE ANGABEN**

Max operating pressure Maximaler Betriebsdruck	25 MPa: Alloy/Aluminium 35 MPa: Zincoated Steel/Verzinkter Stahl
Max. inflow Max. Zulaufölstrom	150 l/min
Weight Gewicht	1.7 kg (Aluminium) 4.8 kg (Steel / Stahl)
Temperature range Betriebstemperatur	-20°/80°C
Filtration Filtergrad	10µ
Division ratio Teilungsverhältnis	50%-50% standard (other upon request) Standard 50%-50% (weitere Optionen auf Anfrage)



**ORDERING INSTRUCTIONS - BESTELLANLEITUNG**

**15 42 21 01 0X YW**

Port size - Gewinde		X
V	C1+C2	
3/4" BSPP	1/2" BSPP	4
1" BSPP	3/4" BSPP	5

Y	inlet flow Durchflusbereich	Description Bezeichnung
1	28-58 l/min	GDF 34-58 (V: 3/4" BSPP) GDF 100-58 (V: 1" BSPP)
2	56-95 l/min	GDF 34-95 (V: 3/4" BSPP) GDF 100-95 (V: 1" BSPP)
3	90-150 l/min	GDF 34-150 (V: 3/4" BSPP) GDF 100-150 (V: 1" BSPP)
4	150-180 l/min	GDF 34-180 (V: 3/4" BSPP) GDF 100-180 (V: 1" BSPP)
5	180-250 l/min	GDF 34-250 (V: 3/4" BSPP) GDF 100-250 (V: 1" BSPP)

W	Material Material
0	Alloy/Aluminium
1	Zincoated Steel / Verzinkter Stahl