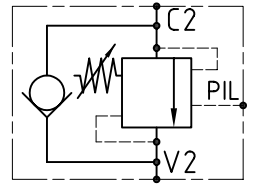
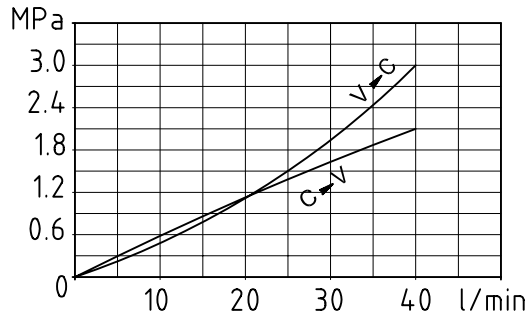
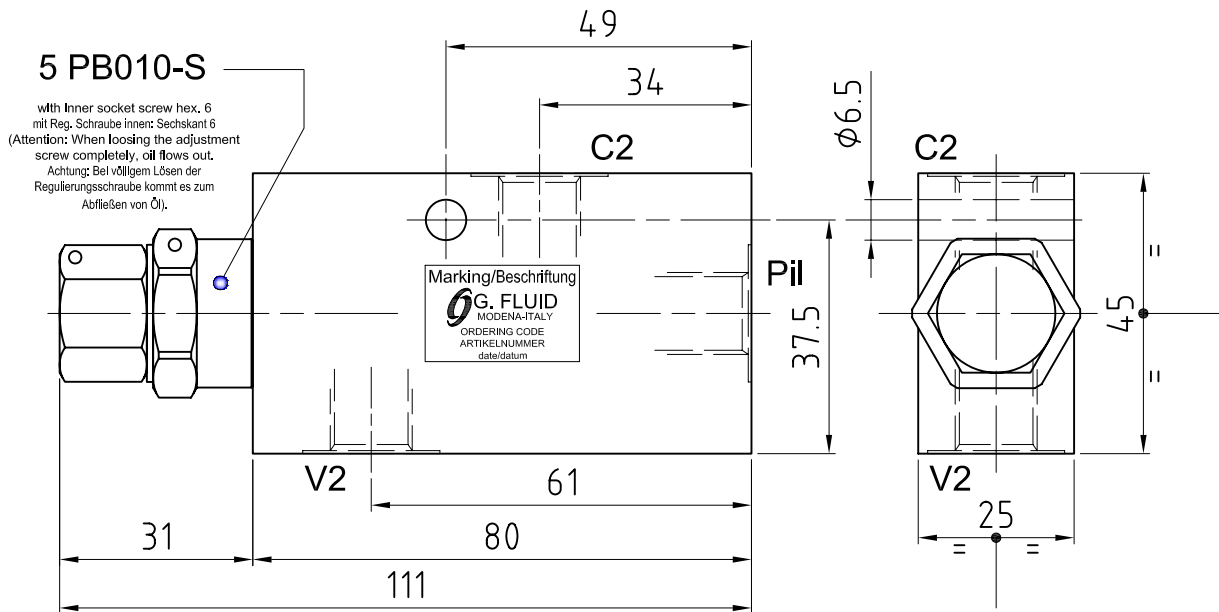
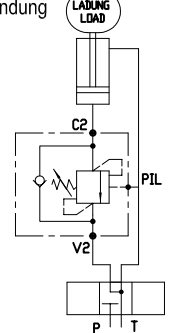


An overcenter valve with compact dimensions and good tolerance to oil contamination. It uses same components as PB010 valve, with excellent control in a wide flow and pressure range. The steel body is designed for heavy duty applications. Pressure setting at least 1.3 times the load induced pressure.

Dieses Ventil ist durch seine kompakten Maße und seine gute Toleranz bezüglich einer eventuellen Ölverschmutzung gekennzeichnet. Es besteht aus den gleichen Komponenten wie das Ventil PB010. Dank seines Stahlgehäuses ist dieses Ventil auch für schwere Anwendungen geeignet. Sehr gute Kontrolle innerhalb eines weiten Volumenstrom- und Druckbereiches. Druckeinstellung 1.3x Ladedruck.


TECHNICAL DATA
TECHNISCHE ANGABEN

Max operating pressure Maximaler Betriebsdruck	21 MPa-2987 psi (Alloy/Aluminium) 35 MPa-5076 psi (Zincoated Steel/Verzink. Stahl)
Max flow Volumenstrom	40 l/min 10.6 gpm
Temperature range Betriebstemperatur	-20°/80°C
Filtration Filtergrad	40µ
Pilot ratio Versteuerverhältnis	4.1:1


Application
Anwendung

ORDERING CODE - ARTIKELNUMMER
14410806

2	Adj. range Regelbereich	std setting Standardeinst.	Pressure increase MPa/turn Drucksteigerung MPa je Schraubendrehung	01	Port size/Gewinde V2, C2, Pil	0	Material Material	Weigh Gewicht	Description Bezeichnung
	10-35 MPa	30 MPa	11.6		G 1/4"	1	AlloyAluminium Zincoated Steel/ Verzinkter Stahl	0.4 kg 0.8 kg	VBG-SE-78-A VBG-SE-78-S

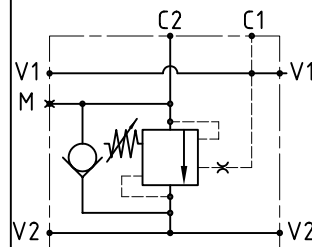
An overcenter valve with compact dimensions and good tolerance to oil contamination. It uses same components as PB012 valve, with excellent control in a wide flow and pressure range.

The steel body is designed for heavy duty applications.

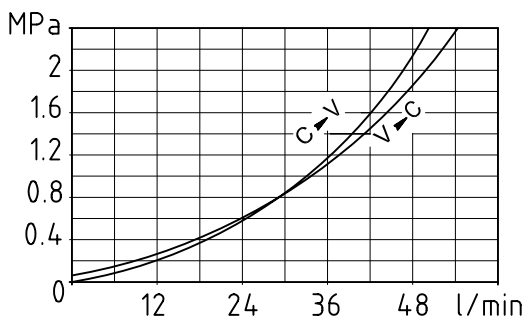
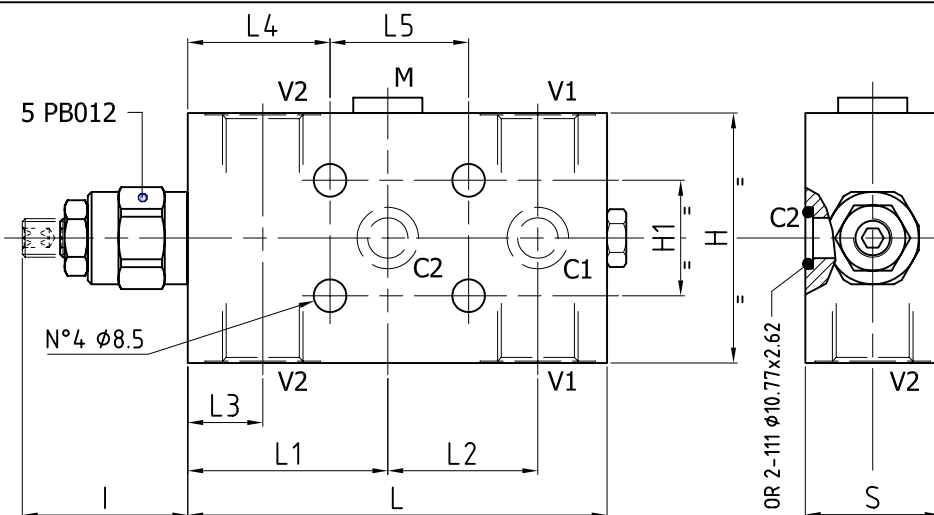
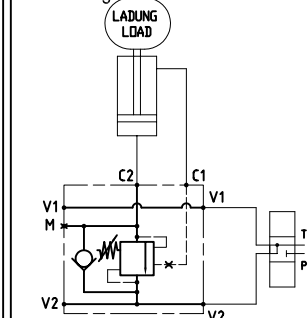
Pressure setting at least 1.3 times the load induced pressure.

Dieses Ventil ist durch seine kompakten Maße und seine gute Toleranz bezüglich einer eventuellen Ölverschmutzung gekennzeichnet. Es besteht aus den gleichen Komponenten wie das Ventil PB012. Dank seines Stahlgehäuses ist dieses Ventil auch für schwere Anwendungen geeignet. Sehr gute Kontrolle innerhalb eines weiten Volumenstrom- und Druckbereiches.

Druckeinstellung 1.3x Ladedruck.


**TECHNICAL DATA
TECHNISCHE ANGABEN**

Max operating pressure Maximaler Betriebsdruck	21 MPa-2987 psi (Alloy/Aluminium) 35 MPa-5076 psi (Zincoated Steel/Verzinkt Stahl)
Max flow Volumenstrom	60 l/min 15.9 gpm
Temperature range Betriebstemperatur	-20°/80°C
Filtration Filtergrad	40µ
Pilot ratio Versteuerverhältnis	4.25:1


**Application
Anwendung**


Description	V2,C2	L	L1	L2	L3	L4	L5	I max	H	H1	S	F
VBG-SE-F1-30-PLR-14	1/4" BSPP	109	52	39	19.5	37	36	43.5	55	30	29.5	8.5
VBG-SE-F1-30-PLR-38	3/8" BSPP	109	52	39	19.5	37	36	43.5	55	30	29.5	8.5
VBG-SE-F1-30-PLR-12	1/2" BSPP	109	52	39	19.5	37	36	43.5	65	30	34.5	8.5

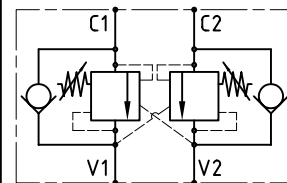
ORDERING INSTRUCTIONS - BESTELLANLEITUNGEN
14 41 37 10 X Y W

Spring pressure range Feder-Einstellbereich	Pressure increase MPa/turn Drucksteigerung MPa je Schraubendrehung	Standard setting MPa Standard Einstellung MPa	X
6-21 MPa	5.6	20	1
10-35 MPa	10	35	2

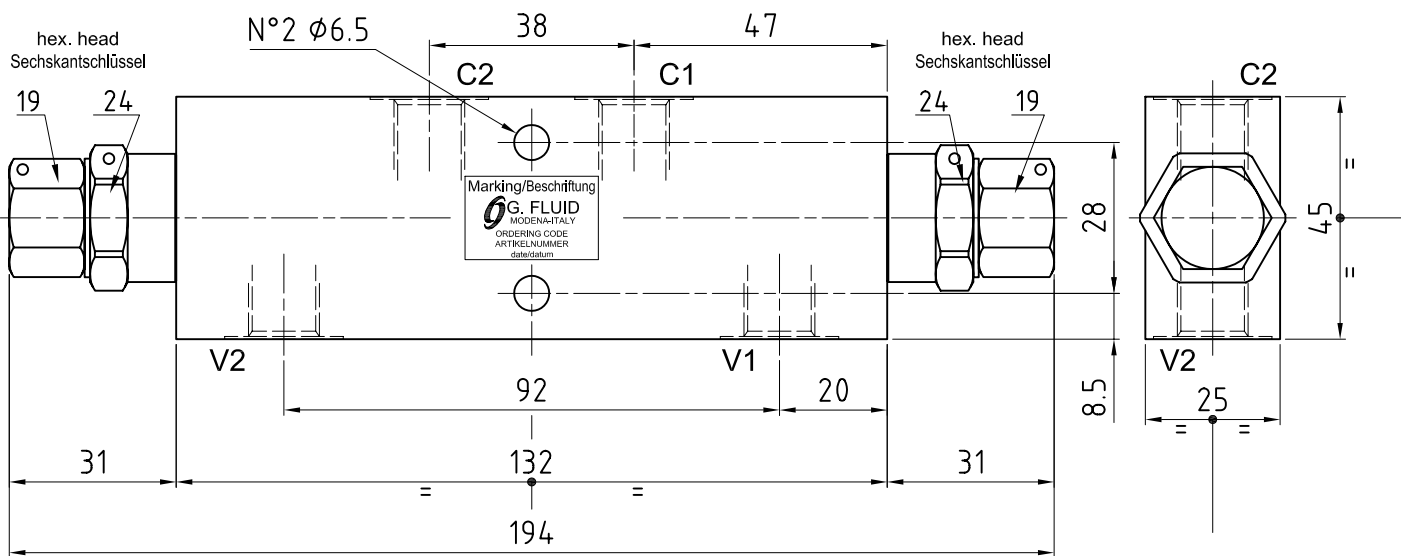
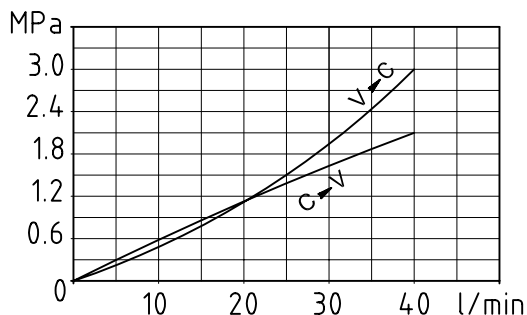
W	Material Material
0	Steel / Stahl
1	Alloy / Aluminium
Z	Thread - Gewinde V1, V2, C1,C2
01	1/4" BSPP
02	3/8" BSPP
03	1/2" BSPP

An overcenter valve with compact dimensions and good tolerance to oil contamination. It uses same components as PB010 valve, with excellent control in a wide flow and pressure range. The steel body is designed for heavy duty applications. Pressure setting at least 1.3 times the load induced pressure.

Dieses Ventil ist durch seine kompakten Maße und seine gute Toleranz bezüglich einer eventuellen Ölverschmutzung gekennzeichnet. Es besteht aus den gleichen Komponenten wie das Ventil PB010. Dank seines Stahlgehäuses ist dieses Ventil auch für schwere Anwendungen geeignet. Sehr gute Kontrolle innerhalb eines weiten Volumenstrom- und Druckbereiches. Druckeinstellung 1.3x Ladedruck.


TECHNICAL DATA
TECHNISCHE ANGABEN

Max operating pressure Maximaler Betriebsdruck	21 MPa-2987 psi (Alloy/Aluminium) 35 MPa-5076 psi (Zincoated Steel/Verzink. Stahl)
Max flow Volumenstrom	40 l/min 10.6 gpm
Temperature range Betriebstemperatur	-20°/80°C
Filtration Filtergrad	40µ
Pilot ratio Versteuerverhältnis	4.1:1


ORDERING CODE - ARTIKELNUMMER
14411906

	Adj. range Regelbereich	std setting Standardeinst.	Pressure increase MPa/turn Drucksteigerung MPa je Schraubendrehung	Port size/Gewinde V1, V2, C1, C2	Material Material	Weigth Gewicht	Description Bezeichnung
2	10-35 MPa	30 MPa	11.6	01 G 1/4"	0 AlloyAluminium 1 Zincoated Steel/ Verzinkter Stahl	0.6 kg 1.2 kg	VBG-DE-78-A VBG-DE-78-S

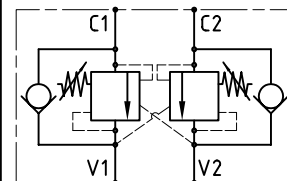
An overcenter valve with compact dimensions and good tolerance to oil contamination. It uses same components as PB012 valve, with excellent control in a wide flow and pressure range.

The steel body is designed for heavy duty applications.

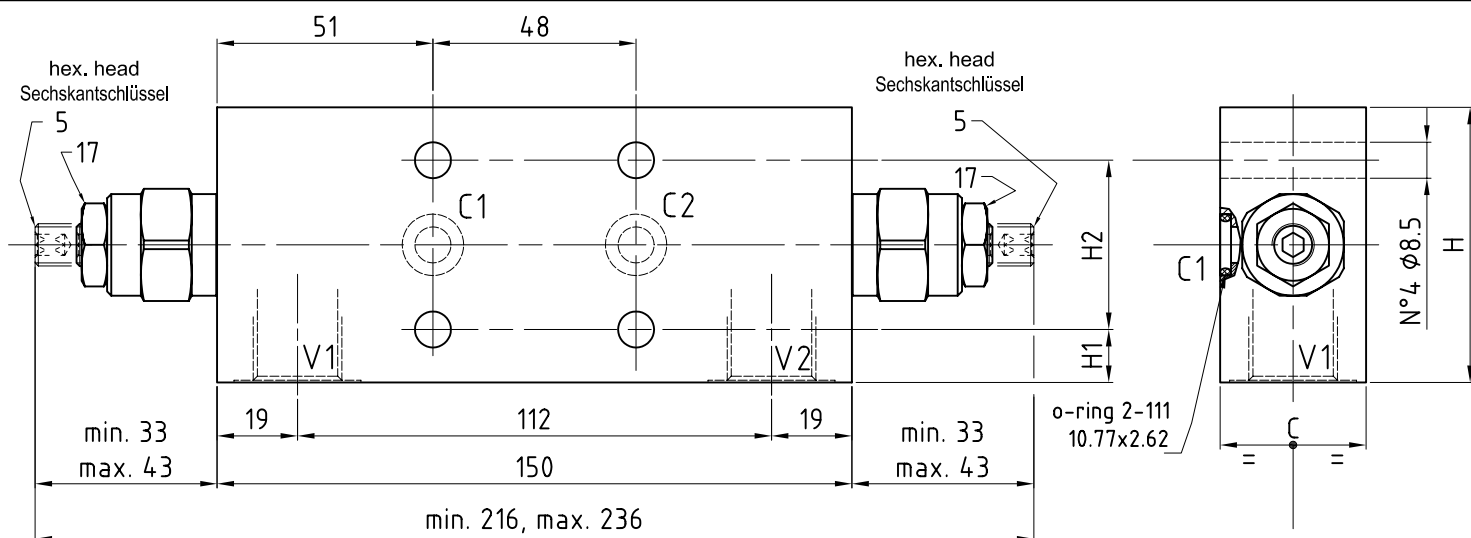
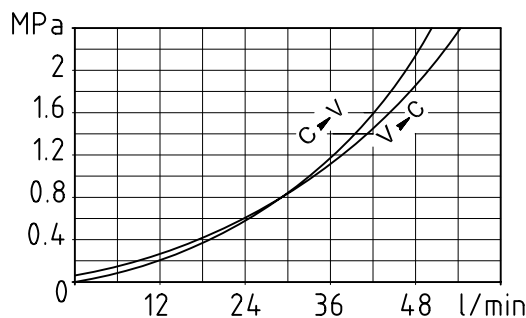
Pressure setting at least 1.3 times the load induced pressure.

Dieses Ventil ist durch seine kompakten Maße und seine gute Toleranz bezüglich einer eventuellen Ölverschmutzung gekennzeichnet. Es besteht aus den gleichen Komponenten wie das Ventil PB012. Dank seines Stahlgehäuses ist dieses Ventil auch für schwere Anwendungen geeignet. Sehr gute Kontrolle innerhalb eines weiten Volumenstrom- und Druckbereiches.

Druckeinstellung 1.3x Ladedruck.


**TECHNICAL DATA
TECHNISCHE ANGABEN**

Max operating pressure Maximaler Betriebsdruck	21 MPa-2987 psi (Alloy/Aluminium) 35 MPa-5076 psi (Zincoated Steel/Verzink. Stahl)
Max flow Volumenstrom	60 l/min 15.9 gpm
Temperature range Betriebstemperatur	-20°/80°C
Filtration Filtergrad	40µ
Pilot ratio Versteuerverhältnis	4.25:1



V,C	H1	H2	H	C
3/8" BSPP	7.5	40	55	29.5
1/2" BSPP	12.5	40	65	34.5

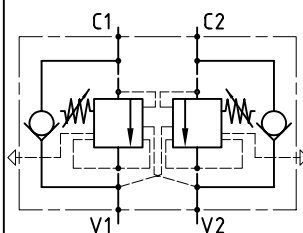
ORDERING INSTRUCTIONS - BESTELLANLEITUNGEN
14 51 20 10 X Y W

Spring pressure range Feder-Einstellbereich	Pressure increase MPa/turn Drucksteigerung MPa je Schraubendrehung	Standard setting MPa Standard Einstellung MPa	X
6-21 MPa	5.6	20	1
10-35 MPa	10	35	2

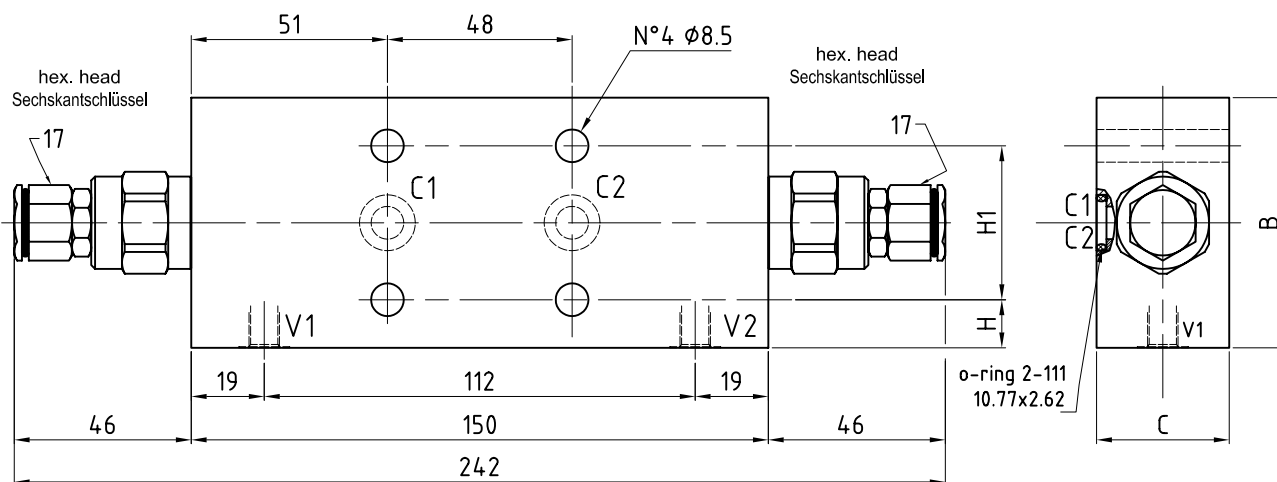
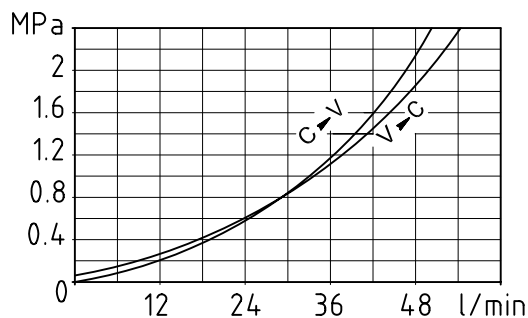
W	Material Material
0	Steel / Stahl
1	Alloy / Aluminium
Z	Thread - Gewinde V1, V2 C1, C2
02	3/8" BSPP
03	1/2" BSPP

An overcenter valve with compact dimensions and good tolerance to oil contamination. It uses same components as PB112 valve, with excellent control in a wide flow and pressure range. The steel body is designed for heavy duty applications. The poppet is pressure balanced, preventing relief setting increase due to back pressure. Pressure setting at least 1.3 times the load induced pressure.

Dieses Ventil ist durch seine kompakten Maße und seine gute Toleranz bezüglich einer eventuellen Ölverschmutzung gekennzeichnet. Es besteht aus den gleichen Komponenten wie das Ventil PB112. Dank seines Stahlgehäuses ist dieses Ventil auch für schwere Anwendungen geeignet. Sehr gute Kontrolle innerhalb eines weiten Volumenstrom- und Druckbereiches. Der Kegel ist druckkompensiert und verhindert dank des Rückdrucks den Anstieg der Druckeinstellung. Druckeinstellung 1.3x Ladedruck.


TECHNICAL DATA
TECHNISCHE ANGABEN

Max operating pressure Maximaler Betriebsdruck	21 MPa-2987 psi (Alloy/Aluminium) 35 MPa-5076 psi (Zincoated Steel/Verzink. Stahl)
Max flow Volumenstrom	60 l/min 15.9 gpm
Temperature range Betriebstemperatur	-20°/80°C
Filtration Filtergrad	40µ
Pilot ratio Versterverhältnis	4.25:1



V,C	B	C	H	H1
3/8" BSPP	55	29.5	7.5	40
1/2" BSPP	65	34.5	12.5	40

ORDERING INSTRUCTIONS - BESTELLANLEITUNG
14 51 20 20 - - -

	Spring pressure range Feder-Einstellbereich	Pressure increase MPa/turn Drucksteigerung MPa je Schraubendrehung	Standard setting MPa Standard Einstellung Pa	Port size/Gewinde V1, V2 C1, C2	Material Material
1	6-21 MPa	0.9	20	02 G 3/8" Ø8.5	0 Steel/Stahl
2	10-35 MPa	1.9	35	03 G 1/2" Ø8.5	1 Alloy/Aluminium