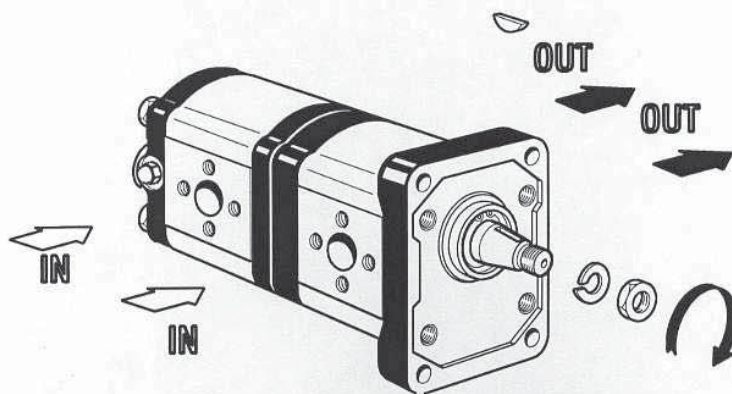
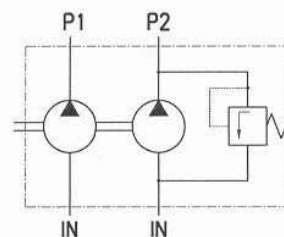
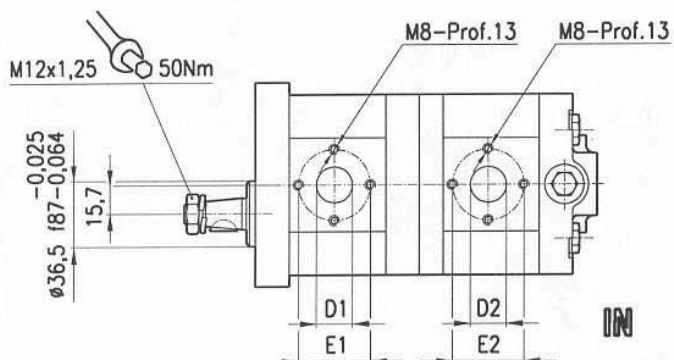
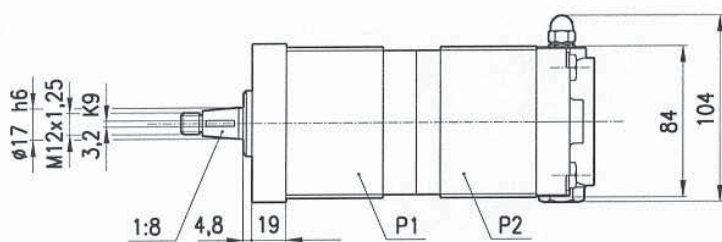
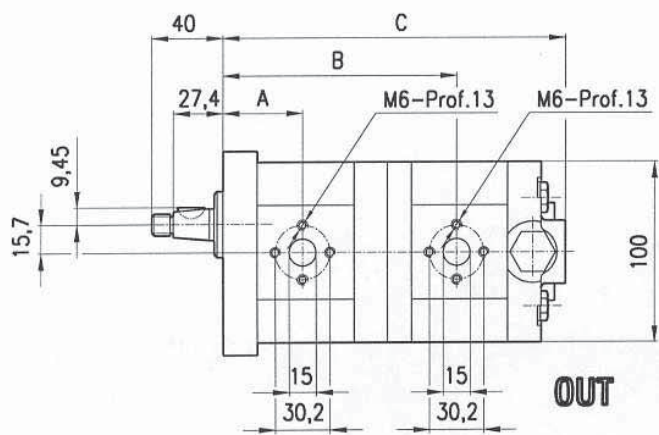




Pompe ad ingranaggi gruppo 2+2
Aspirazioni indipendenti

22TK

CODICE			Articolo pompa N°		DIMENSIONI								MASSA (Kg)	NOTE
SERIE	CM³	CONFIG.	Rotazione		A	B	C	D	E					
			SX	DX										
22TK	4+4		2011	2012	41,4	122,8	166,5	15	30,2	15	30,2		6	
22TK	8+4		2017	2018	44,75	129,3	173	15	30,2	15	30,2		6,2	
22TK	8+5,5		2021	2022	44,75	130,5	175,5	15	30,2	15	30,2		6.2	
22TK	8+8		2025	2026	44,75	132,7	179,5	15	30,2	15	30,2		6.3	
22TK	8+11		2029	2030	44,75	136,5	184,6	15	30,2	20	39,7		6.4	
22TK	11+4		2035	2036	48,5	134,4	178.1	20	39,7	15	30,2		6,3	
22TK	1 1 +5,5		2039	2040	48,5	135,6	180.6	20	39,7	15	30,2		6,3	
22TK	11+8		2043	2044	48.5	137,8	184.6	20	39,7	15	30,2		6.4	
22TK	11+11		2047	2048	48,5	141,6	189,7	20	39,7	20	39,7		6,5	
22TK	14+5,5		2051	2052	49	140,5	185,5	20	39,7	15	30,2		6,5	
22TK	14+8		2057	2058	49	142,7	189.5	20	39,7	15	30,2		6,6	
22TK	14+11		2061	2062	49	146,5	194,5	20	39,7	20	39,7		6.8	
22TK	14+14		2065	2066	49	147	199,5	20	39,7	20	39,7		7	
22TK	16+5,5		2071	2072	49	144	189	20	39,7	15	30,2		6,7	
22TK	16+8		2073	2074	49	146.2	193	20	39,7	15	30,2		6.8	
22TK	16+11		2077	2078	49	150	198	20	39,7	20	39,7		6.9	
22TK	16+16		2081	2082	49	150,5	206,5	20	39,7	20	39,7	230	7,2	
22TK	19+5,5		2085	2086	49	148,8	193,8	20	39,7	15	30,2		6,8	
22TK	19+8		2089	2090	49	151	197,8	20	39,7	15	30,2		7	
22TK	19+11		2093	2094	49	154,8	203	20	39,7	20	30,2		7	
22TK	19+14		2097	2098	49	155,3	207,8	20	39,7	20	30,2		7,3	
22TK	19+16		2099	2100	49	155,3	211,3	20	39,7	20	39,7	210	7.5	
22TK	19+19		2103	2104	49	155,3	216,1	20	39,7	20	30,2	190	7,7	
22TK	22,5+5,5		2109	2110	49	154.3	199,3	20	39,7	15	30,2		7.5	
22TK	22,5+8		2113	2114	56,6	156,5	203,3	20	39,7	15	30,2		7,7	
22TK	22,5+11		2117	2118	56,6	160,3	208,4	20	39,7	20	39,7		7,8	
22TK	22,5+14		2119	2120	56,6	160,8	213,3	20	39,7	20	30,2		8	
22TK	22,5+16		2123	2124	56,6	160,8	195,5	20	39,7	20	30,2	210	8,2	
22TK	22,5+19		2127	2128	56,6	160,8	221,6	20	39,7	20	39,7	190	8.3	
22TK	22,5+22,5		2131	2132	56,6	168,3	227,1	20	39,7	20	39,7	170	8,5	
22TK	26+8		2133	2134	60	163	209	20	39,7	15	30,2		8	



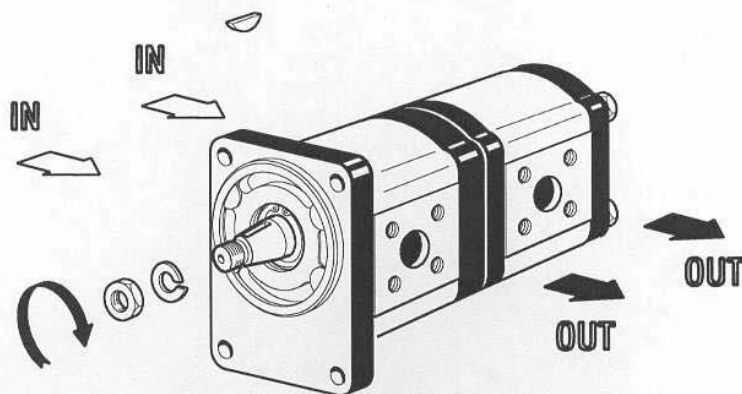
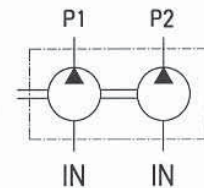
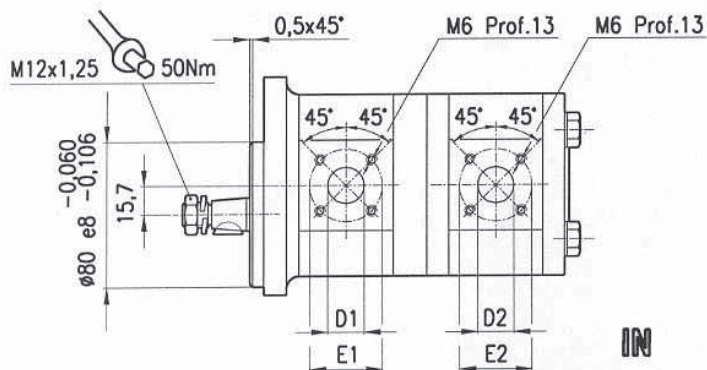
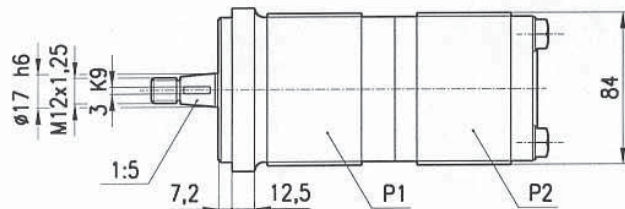
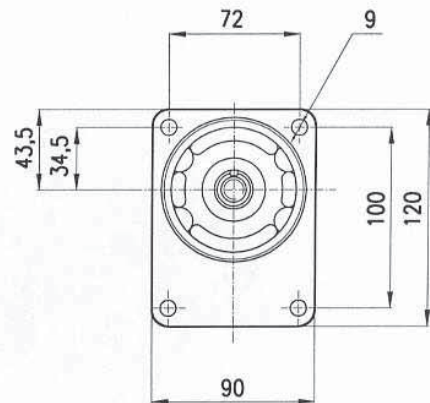
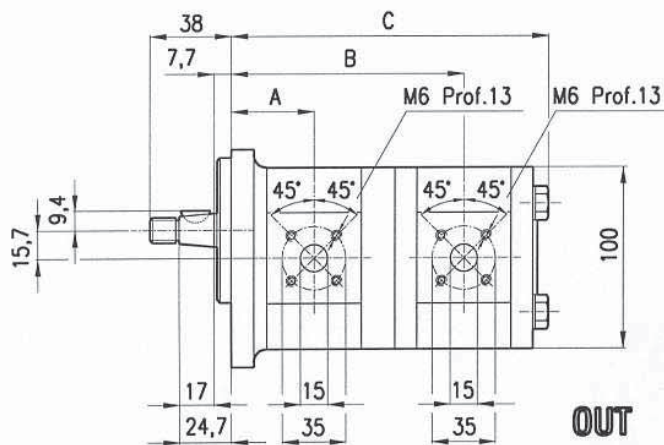
22TK VS



Pompe ad ingranaggi gruppo 2+2
Aspirazioni indipendenti - valvola di max

22TK VS

CODICE			Articolo pompa N°		DIMENSIONI								MASSA (Kg)	NOTE
SERIE	CM³	CONFIG.	Rotazione		A	B	C	D1	E1	D2	E2			
			SX	DX										
22TK	4+4	VS	2141	2142	41,4	122,8	189	15	30,2	15	30,2			
22TK	8+4	VS	2145	2146	44,75	129,3	196	15	30,2	15	30,2			
22TK	8+5,5	VS	2147	2148	44,75	130,5	198	15	30,2	15	30,2			
22TK	8+8	VS	2149	2150	44,75	132,7	202	15	30,2	15	30,2			
22TK	8+H	VS	2151	2152	44,75	136,5	208	15	30,2	20	39,7			
22TK	11+4	VS	2155	2156	48,5	134,4	201	20	39,7	15	30,2			
22TK	11+5,5	VS	2157	2158	48,5	135,6	204	20	39,7	15	30,2			
22TK	11+8	VS	2159	2160	48,5	137,8	208	20	39,7	15	30,2			
22TK	11 + 11	VS	2161	2162	48,5	141,6	213	20	39,7	20	39,7			
22TK	14+5,5	VS	2165	2166	49	140,5	208	20	39,7	15	30,2			
22TK	14+8	VS	2167	2168	49	142,7	212	20	39,7	15	30,2			
22TK	14 + 11	VS	2169	2170	49	146,5	217	20	39,7	20	39,7			
22TK	14+14	VS	2173	2174	49	147	225	20	39,7	20	39,7			
22TK	16+5,5	VS	2175	2176	49	144	212	20	39,7	15	30,2			
22TK	16+8	VS	2177	2178	49	146,2	216	20	39,7	15	30,2			
22TK	16+11	VS	2179	2180	49	150	221	20	39,7	20	39,7			
22TK	16+16	VS	2183	2184	49	150,5	230	20	39,7	20	39,7	230		
22TK	19+5,5	VS	2185	2186	49	148,8	217	20	39,7	15	30,2			
22TK	19+8	VS	2187	2188	49	151	221	20	39,7	15	30,2			
22TK	19+11	VS	2189	2190	49	154,8	226	20	39,7	20	30,2			
22TK	19+14	VS	2191	2192	49	155,3	231	20	39,7	20	30,2			
22TK	19+16	VS	2193	2194	49	155,3	234	20	39,7	20	39,7	210		
22TK	19+19	VS	2197	2198	49	155,3	239	20	39,7	20	30,2	190		
22TK	22,5+5,5	VS	2199	2200	56,6	154,3	222	20	39,7	15	30,2			
22TK	22,5+8	VS	2201	2202	56,6	156,5	226	20	39,7	15	30,2			
22TK	22,5+11	VS	2203	2204	56,6	160,3	231	20	39,7	20	39,7			
22TK	22,5+14	VS	2205	2206	56,6	160,8	236	20	39,7	20	30,2			
22TK	22,5+16	VS	2207	2208	56,6	160,8	218	20	39,7	20	30,2	210		
22TK	22,5+19	VS	2209	2210	56,6	160,8	244	20	39,7	20	39,7	190		



Pompa rappresentata con rotazione D-DESTRA
Con rotazione S-SINISTRA le forature IN e OUT
sono invertite.
Tenuta intermedia tra le pompe.
Possibilità di aspirazioni uniche o separate per
impiego con oli differenti - liquidi separati -
(2 serbatoi)

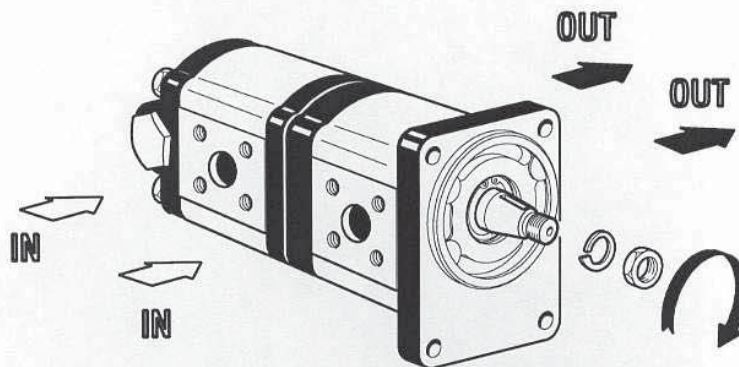
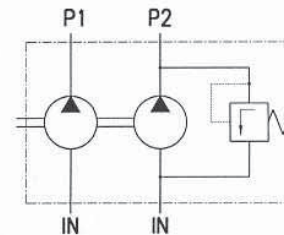
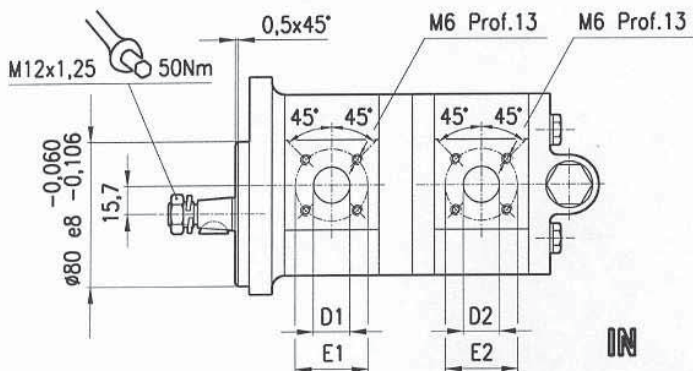
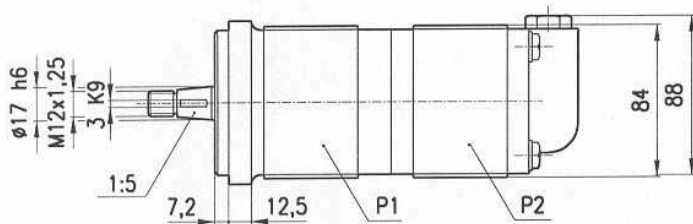
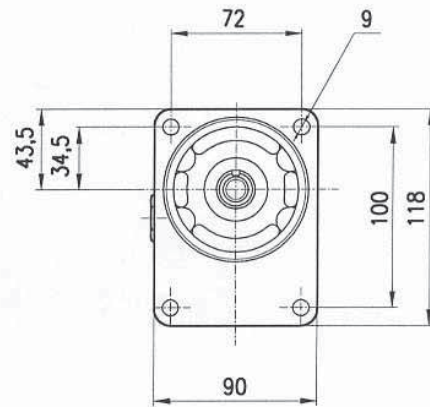
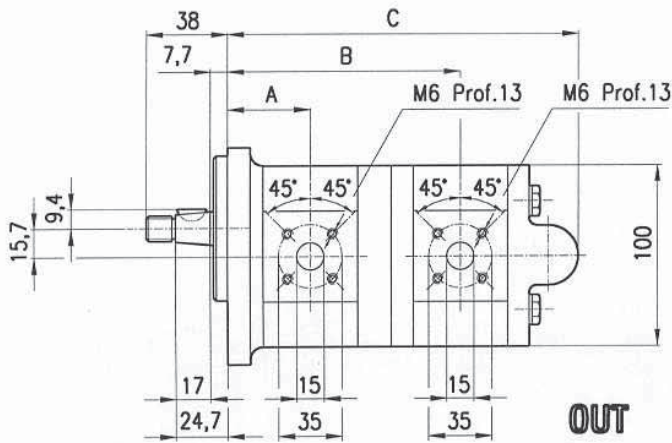
22TK BC



Pompe ad ingranaggi gruppo 2+2
Unificazione tedesca

22TK BC

CODICE			Articolo pompa N°		DIMENSIONI			ASPIRAZIONE				PRESS. MAX. P2	MASSA (Kg)	NOTE
SERIE	CM³	CONFIG.	SX	DX	A	B	C	D1	E1	D2	E2	BAR		
22TK	4+4	BC	2231	2232	39,8	121,5	165,5	15	35	15	35		6,1	
22TK	5,5+4	BC	2235	2236	41,1	124	168	15	35	15	35		6,15	
22TK	8+5,5	BC	2237	2238	43,1	129,3	174,5	20	40	15	35		6,25	
22TK	8+8	BC	2239	2240	43,1	131,5	178	20	40	20	40		6,3	
22TK	11+4	BC	2241	2242	47,5	133,1	177	20	40	15	35		6,3	
22TK	11+5,5	BC	2243	2244	47,5	134,3	180	20	40	15	35		6,35	
22TK	11+8	BC	2245	2246	47,5	136,5	184	20	40	20	40		6,4	
22TK	11 + 11	BC	2247	2248	47,5	140,8	189	20	40	20	40		6,5	
22TK	11 + 16	BC	2251	2252	47,5	140,8	197	20	40	20	40	230	6,9	
22TK	14+4	BC	2253	2254	47,5	138	181	20	40	15	35		6,4	
22TK	14+5,5	BC	2255	2256	47,5	139,2	184	20	40	15	35		6,5	
22TK	14+8	BC	2257	2258	47,5	141,4	188	20	40	20	40		6,6	
22TK	14+11	BC	2259	2260	47,5	146	193,5	20	40	20	40		6,9	
22TK	14+14	BC	2261	2262	47,5	146	198,7	20	40	20	40		7	
22TK	14+16	BC	2263	2264	47,5	149,4	202	20	40	20	40	230	7,1	
22TK	16+4	BC	2267	2268	47,5	141,5	185,5	20	40	15	35		6,7	
22TK	16+5,5	BC	2269	2270	47,5	142,7	188	20	40	15	35		6,75	
22TK	16+8	BC	2271	2272	47,5	144,8	192	20	40	20	40		6,8	
22TK	16+11	BC	2273	2274	47,5	149,2	197	20	40	20	40		6,9	
22TK	16+14	BC	2275	2276	47,5	149,2	202	20	40	20	40		7,2	
22TK	16+16	BC	2277	2278	47,5	149,2	205,5	20	40	20	40	230	7,3	
22TK	19+5,5	BC	2281	2282	47,5	147,9	193	20	40	15	35		6,9	
22TK	19+8	BC	2283	2284	47,5	150	197	20	40	20	40		7	
22TK	19+11	BC	2285	2286	47,5	154,2	202	20	40	20	40		7,1	
22TK	19+16	BC	2289	2290	47,5	154,2	210	20	40	20	40	230	7,5	
22TK	19+19	BC	2291	2292	47,5	164,2	216	20	40	20	35	190	7,7	
22TK	22,5+8	BC	2295	2296	61	165	210	20	40	15	35		7,6	
22TK	22,5+5,5	BC	2297	2298	61	167	214	20	40	20	40		7,7	
22TK	22,5+11	BC	2299	2300	61	171,5	219	20	40	20	40		7,8	
22TK	22,5+14	BC	2307	2308	61	171,5	224	20	40	20	40	220	8	
22TK	22,5+16	BC	2301	2302	61	171,5	228	20	40	20	40	230	8,1	
22TK	22,5+19	BC	2303	2304	61	171,5	244	20	40	20	40	190	8,3	
22TK	22,5+22,5	BC	2305	2306	61	185	250	20	40	20	40	160	8,5	



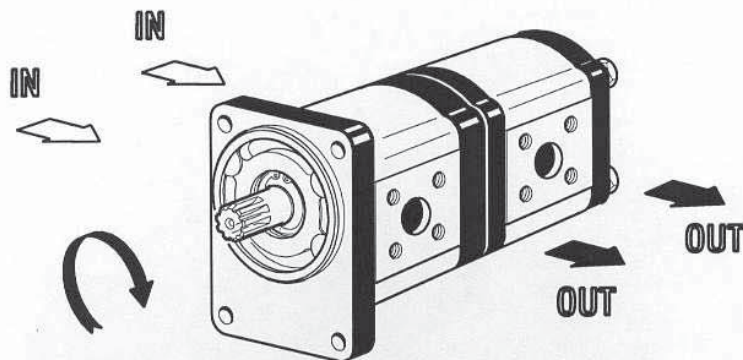
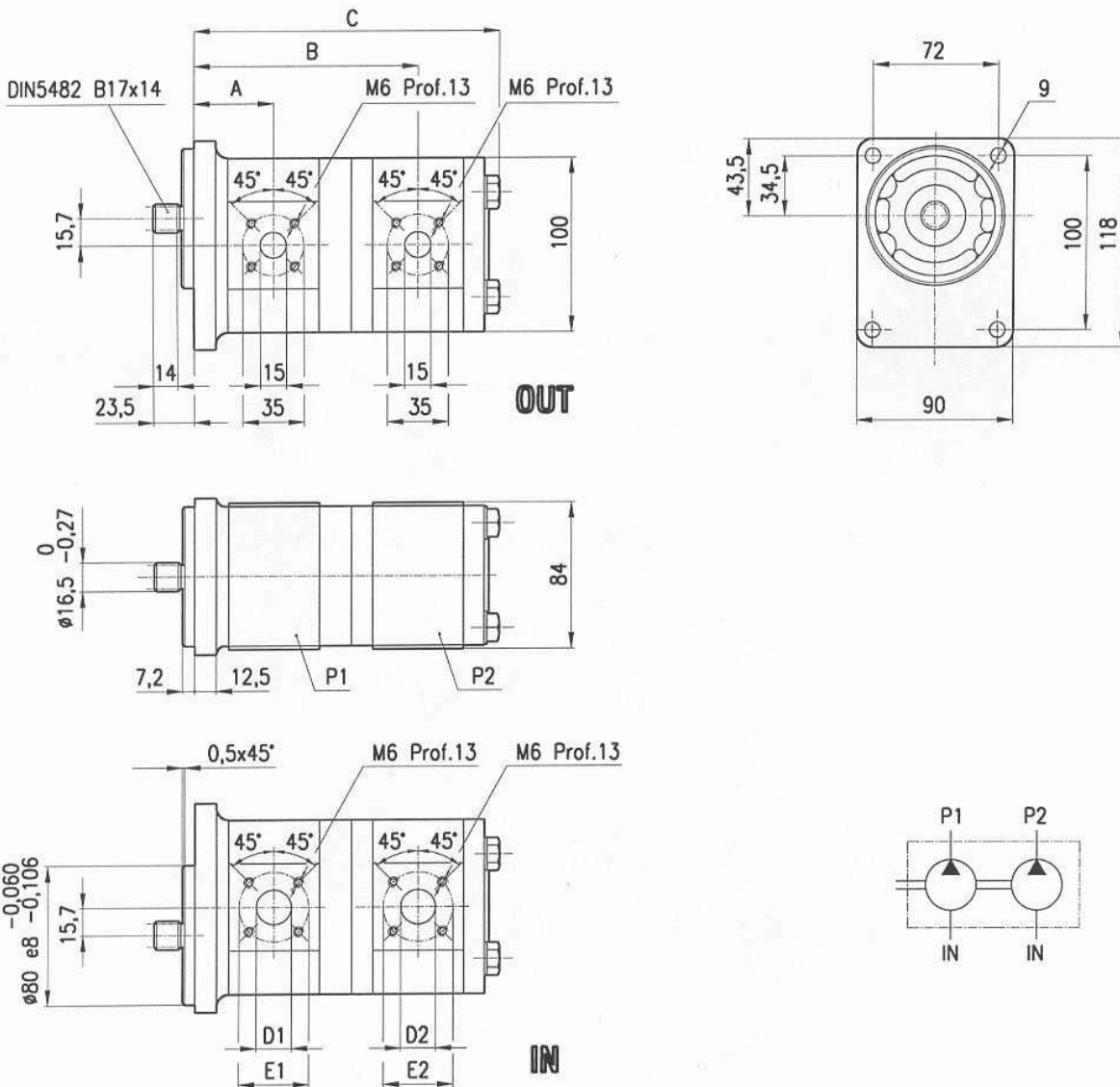
Pompe rappresentata con rotazione D-DESTRA
Con rotazione S-SINISTRA le forature IN e OUT
sono invertite.
Tenuta intermedia tra le pompe.
Possibilità di aspirazioni uniche o separate per
impiego con oli differenti - liquidi separati -
(2 serbatoi)



Pompe ad ingranaggi gruppo 2+2
Aspirazioni indipendenti

22TK BC VS

CODICE			Articolo pompa N°		DIMENSIONI			ASPIRAZIONE				PRESS. MAX. P2	MASSA (Kg)	NOTE
SERIE	CM³	CONFIG.	SX	DX	A	B	C	D1	E1	D2	E2	BAR		
22TK	4+4	BC-VS	2665	2666	39,8	121,5	188,5	15	35	15	35			
22TK	5,5+4	BC-VS	2669	2670	41,1	124	191	15	35	15	35			
22TK	8+5,5	BC-VS	2673	2674	43,1	129,3	198	20	40	15	35			
22TK	8+8	BC-VS	2675	2676	43,1	131,5	201	20	40	20	40			
22TK	11+4	BC-VS	2679	2680	47,5	133,1	200	20	40	15	35			
22TK	11+5,5	BC-VS	2681	2682	47,5	134,3	203	20	40	15	35			
22TK	11+8	BC-VS	2683	2684	47,5	136,5	207	20	40	20	40			
22TK	11 + 11	BC-VS	2685	2686	47,5	140,8	212	20	40	20	40			
22TK	11 + 16	BC-VS	2687	2688	47,5	140,8	220	20	40	20	40	230		
22TK	14+4	BC-VS	2691	2692	47,5	138	204	20	40	15	35			
22TK	14+5,5	BC-VS	2693	2694	47,5	139,2	207	20	40	15	35			
22TK	14+8	BC-VS	2695	2696	47,5	141,4	211	20	40	20	40			
22TK	14+11	BC-VS	2697	2698	47,5	146	216	20	40	20	40			
22TK	14+14	BC-VS	2699	2700	47,5	146	222	20	40	20	40			
22TK	14+16	BC-VS	2701	2702	47,5	149,4	225	20	40	20	40	230		
22TK	16+4	BC-VS	2705	2706	47,5	141,5	208	20	40	15	35			
22TK	16+5,5	BC-VS	2707	2708	47,5	142,7	211	20	40	15	35			
22TK	16+8	BC-VS	2709	2710	47,5	144,8	215	20	40	20	40			
22TK	16+11	BC-VS	2711	2712	47,5	149,2	220	20	40	20	40			
22TK	16+14	BC-VS	2713	2714	47,5	149,2	225	20	40	20	40			
22TK	16+16	BC-VS	2715	2716	47,5	149,2	228	20	40	20	40	230		
22TK	19+5,5	BC-VS	2719	2720	47,5	147,9	216	20	40	15	35			
22TK	19+8	BC-VS	2721	2722	47,5	150	220	20	40	20	40			
22TK	19+11	BC-VS	2723	2724	47,5	154,2	225	20	40	20	40			
22TK	19+16	BC-VS	2725	2726	47,5	154,2	233	20	40	20	40	230		
22TK	19+19	BC-VS	2727	2728	47,5	164,2	238	20	40	20	35	190		
22TK	22,5+5,5	BC-VS	2731	2732	61	165	233	20	40	15	35			
22TK	22,5+8	BC-VS	2733	2734	61	167	237	20	40	20	40			
22TK	22,5+11	BC-VS	2735	2736	61	171,5	242	20	40	20	40			
22TK	22,5+16	BC-VS	2737	2738	61	171,5	251	20	40	20	40	230		
22TK	22,5+19	BC-VS	2739	2740	61	171,5	267	20	40	20	40	190		
22TK	22,5+22,5	BC-VS	2741	2742	61	185	273	20	40	20	40	160		



*Pompe rappresentata con rotazione D-DESTRA
 Con rotazione S-SINISTRA le forature IN e OUT
 sono invertite.*

Tenuta intermedia tra le pompe.

*Possibilità di aspirazioni uniche o separate per
 impiego con oli differenti - liquidi separati -
 (2 serbatoi)*

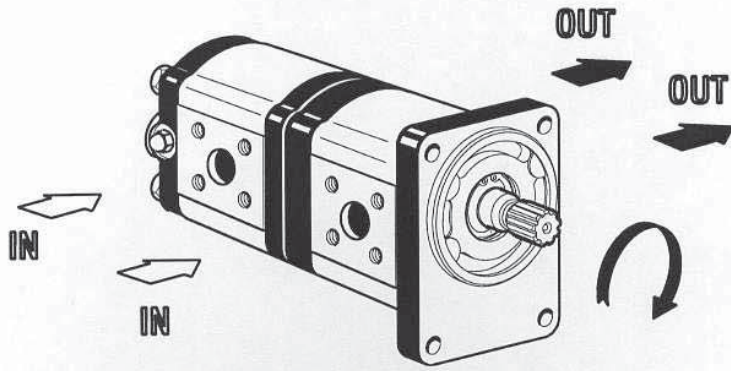
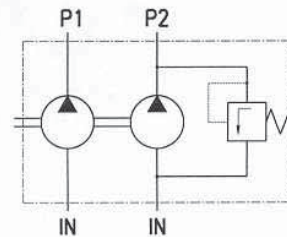
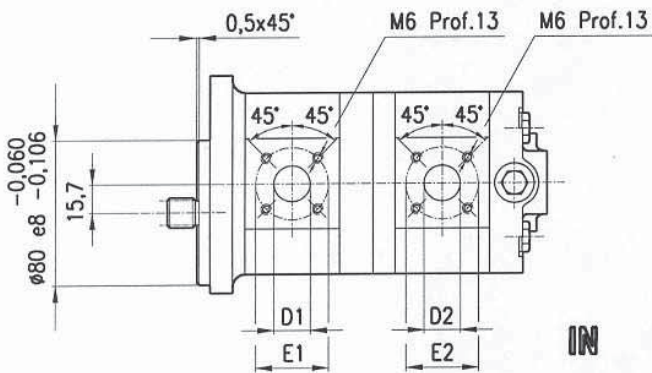
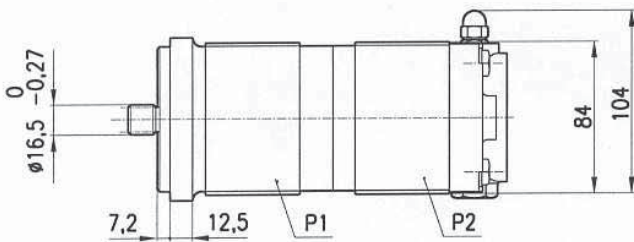
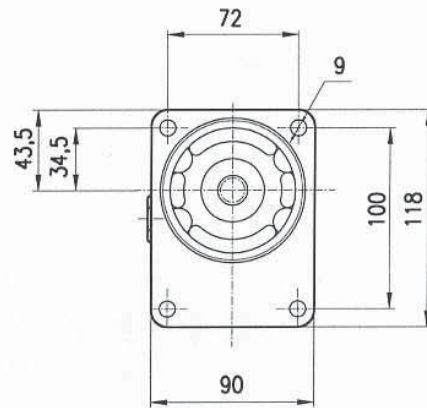
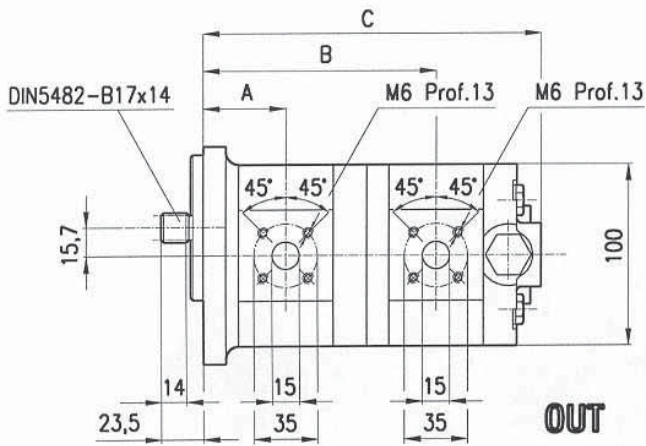
22TK BS



Pompe ad ingranaggi gruppo 2+2
Aspirazioni indipendenti - unificazione tedesca

22TK BS

CODICE			Articolo pompa N°		DIMENSIONI			ASPIRAZIONE				PRESS. MAX. P2	MASSA (Kg)	NOTE
SERIE	CM³	CONFIG.	SX	DX	A	B	C	D1	E1	D2	E2	BAR		
22TK	4+4	BS	2831	2832	39,8	122	166	15	35	15	35		6,1	
22TK	5,5+4	BS	2835	2836	41,1	124	168	15	35	15	35		6,2	
22TK	8+5,5	BS	2839	2840	43,1	129.3	175	20	40	15	35		6,3	
22TK	8+8	BS	2841	2842	43,1	132	178	20	40	20	40		6,3	
22TK	11+4	BS	2845	2846	47,5	133	177	20	40	15	35		6,3	
22TK	11+5,5	BS	2847	2848	47,5	134	180	20	40	15	35		6,4	
22TK	11+8	BS	2849	2850	47,5	137	184	20	40	20	40		6,4	
22TK	11 + 11	BS	2851	2852	47,5	140.8	189	20	40	20	40		6,5	
22TK	11 + 16	BS	2853	2854	47,5	141	197	20	40	20	40	230	6,9	
22TK	14+4	BS	2855	2856	47,5	138	181	20	40	15	35		6,4	
22TK	14+5,5	BS	2857	2858	47,5	139	184	20	40	15	35		6,5	
22TK	14+8	BS	2859	2860	47,5	141	188	20	40	20	40		6,6	
22TK	14+11	BS	2861	2862	47,5	146	194	20	40	20	40		6,9	
22TK	14+14	BS	2863	2864	47,5	146	199	20	40	20	40		7	
22TK	14+16	BS	2865	2866	47,5	149.4	202	20	40	20	40	230	7,1	
22TK	16+4	BS	2869	2870	47,5	142	186	20	40	15	35		6,7	
22TK	16+5,5	BS	2871	2872	47,5	142.7	188	20	40	15	35		6,75	
22TK	16+8	BS	2873	2874	47,5	145	192	20	40	20	40		6,8	
22TK	16+11	BS	2875	2876	47,5	149.2	197	20	40	20	40		6,9	
22TK	16+14	BS	2877	2878	47,5	149	202	20	40	20	40		7.2	
22TK	16+16	BS	2879	2880	47,5	149	206	20	40	20	40	230	7,3	
22TK	19+5.5	BS	2881	2882	47,5	148	193	20	40	15	35		6,9	
22TK	19+8	BS	2883	2884	47,5	150	197	20	40	20	40		7	
22TK	19 + 11	BS	2885	2886	47,5	154	202	20	40	20	40		7,1	
22TK	19+16	BS	2887	2888	47,5	154.2	210	20	40	20	40	230	7,5	
22TK	19+19	BS	2889	2890	47,5	164.2	215.5	20	40	20	35	190	7.7	
22TK	22,5+5,5	BS	2891	2892	61	165	210	20	40	15	35		7.6	
22TK	22,5+8	BS	2893	2894	61	167	214	20	40	20	40		7,7	
22TK	22,5+11	BS	2895	2896	61	171.5	219	20	40	20	40		7.8	
22TK	22,5+16	BS	2897	2898	61	172	228	20	40	20	40	230	8.1	
22TK	22,5+19	BS	2899	2900	61	172	244	20	40	20	40	190	8,3	
22TK	22,5+22,5	BS	2901	2902	61	185	250	20	40	20	40	160	8,5	

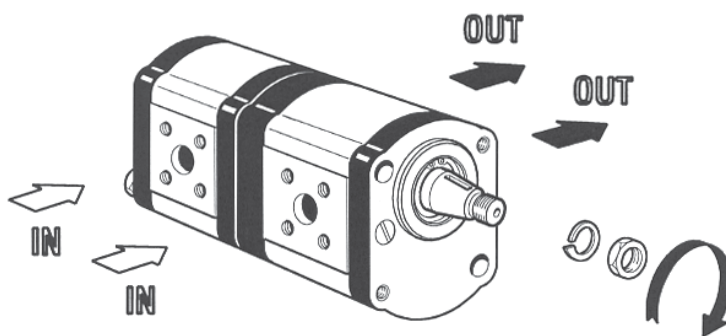
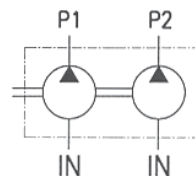
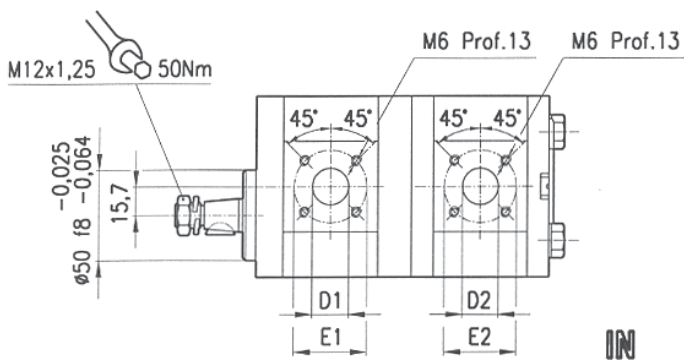
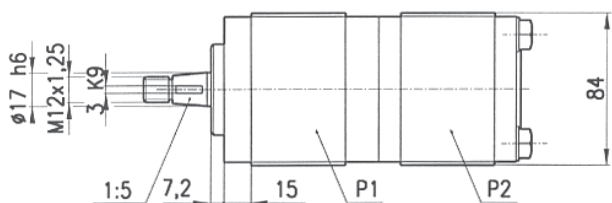
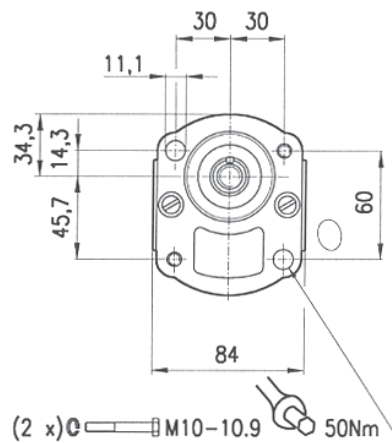
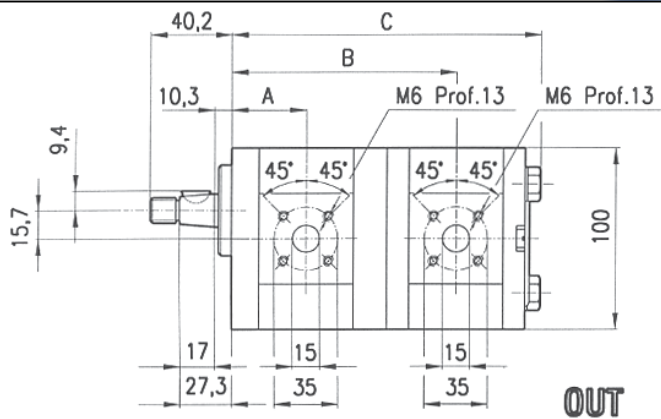




Pompe ad ingranaggi gruppo 2+2
Aspirazioni indipendenti - unificazione tedesca

22TK BS VS

CODICE			Articolo pompa N°		DIMENSIONI			ASPIRAZIONE				PRESS. MAX. P2	MASSA (Kg)	NOTE
SERIE	CM³	CONFIG.	Rotazione		A	B	C	P1		P2		BAR		
			SX	DX				D1	E1	D2	E2			
22TK	4+4	BS-VS	2367	2368	39,8	121,5	188,5	15	35	15	35			
22TK	5,5+4	BS-VS	2369	2370	41,1	124	191	15	35	15	35			
22TK	8+5,5	BS-VS	2371	2372	43,1	129,3	198	20	40	15	35			
22TK	8+8	BS-VS	2373	2374	43,1	131,5	201	20	40	20	40			
22TK	11+4	BS-VS	2375	2376	47,5	133,1	200	20	40	15	35			
22TK	11+5,5	BS-VS	2377	2378	47,5	134,3	203	20	40	15	35			
22TK	11+8	BS-VS	2379	2380	47,5	136,5	207	20	40	20	40			
22TK	11 + 11	BS-VS	2381	2382	47,5	140,8	212	20	40	20	40			
22TK	11 + 16	BS-VS	2383	2384	47,5	140,8	220	20	40	20	40	230		
22TK	14+4	BS-VS	2385	2386	47,5	138	204	20	40	15	35			
22TK	14+5,5	BS-VS	2387	2388	47,5	139,2	207	20	40	15	35			
22TK	14+8	BS-VS	2389	2390	47,5	141,4	211	20	40	20	40			
22TK	14+11	BS-VS	2391	2392	47,5	146	216	20	40	20	40			
22TK	14+14	BS-VS	2393	2394	47,5	146	222	20	40	20	40			
22TK	14+16	BS-VS	2395	2396	47,5	149,4	225	20	40	20	40	230		
22TK	16+4	BS-VS	2397	2398	47,5	141,5	208	20	40	15	35			
22TK	16+5,5	BS-VS	2399	2400	47,5	142,7	211	20	40	15	35			
22TK	16+8	BS-VS	2401	2402	47,5	144,8	215	20	40	20	40			
22TK	16+11	BS-VS	2403	2404	47,5	149,2	220	20	40	20	40			
22TK	16+14	BS-VS	2405	2406	47,5	149,2	225	20	40	20	40			
22TK	16+16	BS-VS	2407	2408	47,5	149,2	228	20	40	20	40	230		
22TK	19+5,5	BS-VS	2409	2410	47,5	147,9	216	20	40	15	35			
22TK	19+8	BS-VS	2411	2412	47,5	150	220	20	40	20	40			
22TK	19+11	BS-VS	2413	2414	47,5	154,2	225	20	40	20	40			
22TK	19+16	BS-VS	2415	2416	47,5	154,2	233	20	40	20	40	230		
22TK	19+19	BS-VS	2417	2418	47,5	164,2	238	20	40	20	35	190		
22TK	22,5+5,5	BS-VS	2419	2420	61	165	233	20	40	15	35			
22TK	22,5+8	BS-VS	2421	2422	61	167	237	20	40	20	40			
22TK	22,5+11	BS-VS	2423	2424	61	171,5	242	20	40	20	40			
22TK	22,5+16	BS-VS	2425	2426	61	171,5	251	20	40	20	40	230		
22TK	22,5+19	BS-VS	2427	2428	61	171,5	267	20	40	20	40	190		
22TK	22,5+22,5	BS-VS	2429	2430	61	185	273	20	40	20	40	160		



Pompe rappresentata con rotazione D-DESTRA
 Con rotazione S-SINISTRA le forature IN e OUT
 sono invertite.

Tenuta intermedia tra le pompe.

Possibilità di aspirazioni uniche o separate per
 impiego con oli differenti - liquidi separati -
 (2 serbatoi)

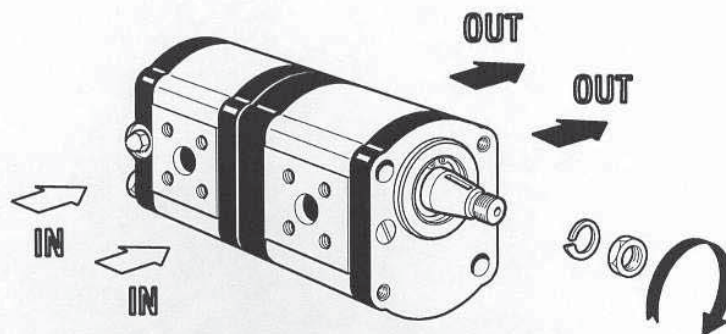
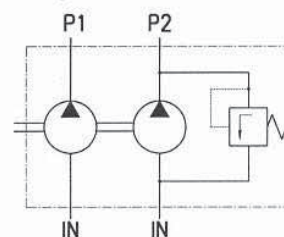
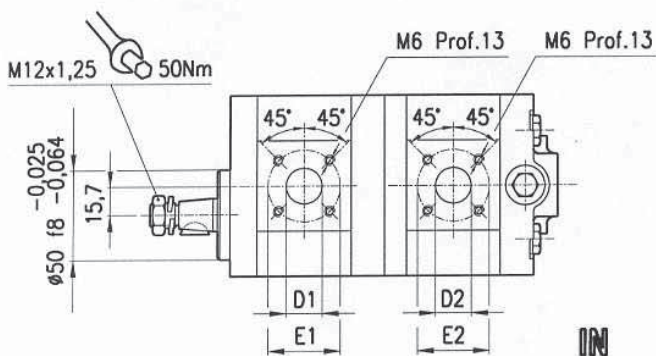
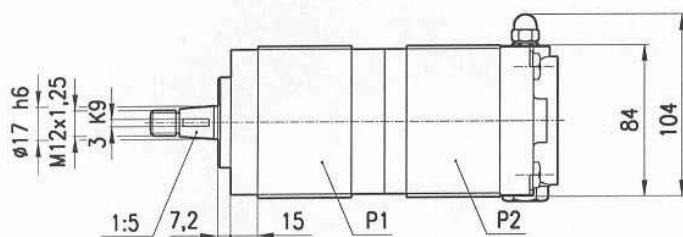
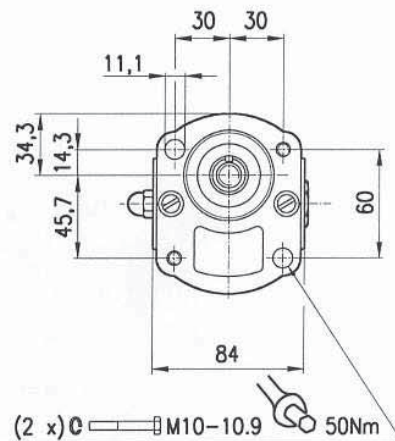
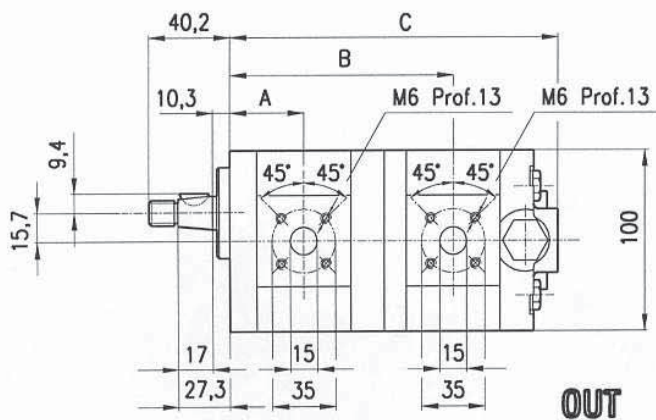
22TK DEU



Pompe ad ingranaggi gruppo 2+2
Frangitura per motori DEUTZ - KHD

22TK DEU

CODICE			Articolo pompa N°		DIMENSIONI			ASPIRAZIONE				PRESS. MAX. P2	MASSA (Kg)	NOTE
SERIE	CM³	CONFIG.	SX	DX	A	B	C	D1	E1	D2	E2	BAR		
22TK	5,5+4	DEU	2435	2436	38,6	122	159	15	35	15	35		5,75	
22TK	8+4	DEU	2437	2438	40,6	126	163	20	40	15	35		5,8	
22TK	8+8	DEU	2439	2440	40,6	129	169	20	40	20	40		5,9	
22TK	8+11	DEU	2441	2442	40,6		174	20	40	20	40			
22TK	8+14	DEU	2443	2444	40,6		179	20	40	20	40			
22TK	8+16	DEU	2445	2446	40,6		183	20	40	20	40	230		
22TK	8+19	DEU	2447	2448	40,6		187	20	40	20	40	200		
22TK	11+4	DEU	2451	2452	45	131	168	20	40	15	35		5,9	
22TK	11+5,5	DEU	2453	2454	45	132	170	20	40	15	35		6	
22TK	11+8	DEU	2455	2456	45	134	174	20	40	20	40		6	
22TK	11 + 11	DEU	2457	2458	45	138	179	20	40	20	40		6,1	
22TK	14+8	DEU	2503	2504	45	140	188	20	40	20	40			
22TK	14+11	DEU	2505	2506	45	140	190	20	40	20	40			
22TK	16+4	DEU	2461	2462	45	139	176	20	40	15	35		6,3	
22TK	16+5,5	DEU	2463	2464	45	140	179	20	40	15	35		6,3	
22TK	16+8	DEU	2465	2466	45	142	183	20	40	20	40		6,4	
22TK	16+11	DEU	2467	2468	45	146.2	188	20	40	20	40		6,5	
22TK	16+14	DEU	2469	2470	45	146.7	192.6	20	40	20	40		6,6	
22TK	16+16	DEU	2471	2472	45	147	196	20	40	20	40	230	6,9	
22TK	19+4	DEU	2473	2474	49	144	181	20	40	15	35		6,2	
22TK	19+5,5	DEU	2477	2478	45		183.5	20	40	15	35			
22TK	19+8	DEU	2479	2480	45		188	20	40	20	40			
22TK	19+11	DEU	2481	2482	45	154.2	192.5	20	40	20	40		6,8	
22TK	19+14	DEU	2483	2484	45	154	198	20	40	20	40			
22TK	19+16	DEU	2485	2486	45	154.2	201	20	40	20	40	230		
22TK	19+19	DEU	2487	2488	45	151.7	205	20	40	20	40	200	7,4	
22TK	22,5+8	DEU	2491	2492	52,5	167	205	20	40	20	40		6.9	
22TK	22,5+11	DEU	2493	2494	53	172	210	20	40	20	40			
22TK	22,5+14	DEU	2495	2496	53	172	215	20	40	20	40			
22TK	22,5+16	DEU	2497	2498	53	157	206	20	40	20	40	230	7,3	
22TK	22,5+19	DEU	2499	2500	58,5		223	20	40	20	40	200	7,8	
22TK	22,5+22,5	DEU	2501	2502	58,5		229	20	40	20	40	170		



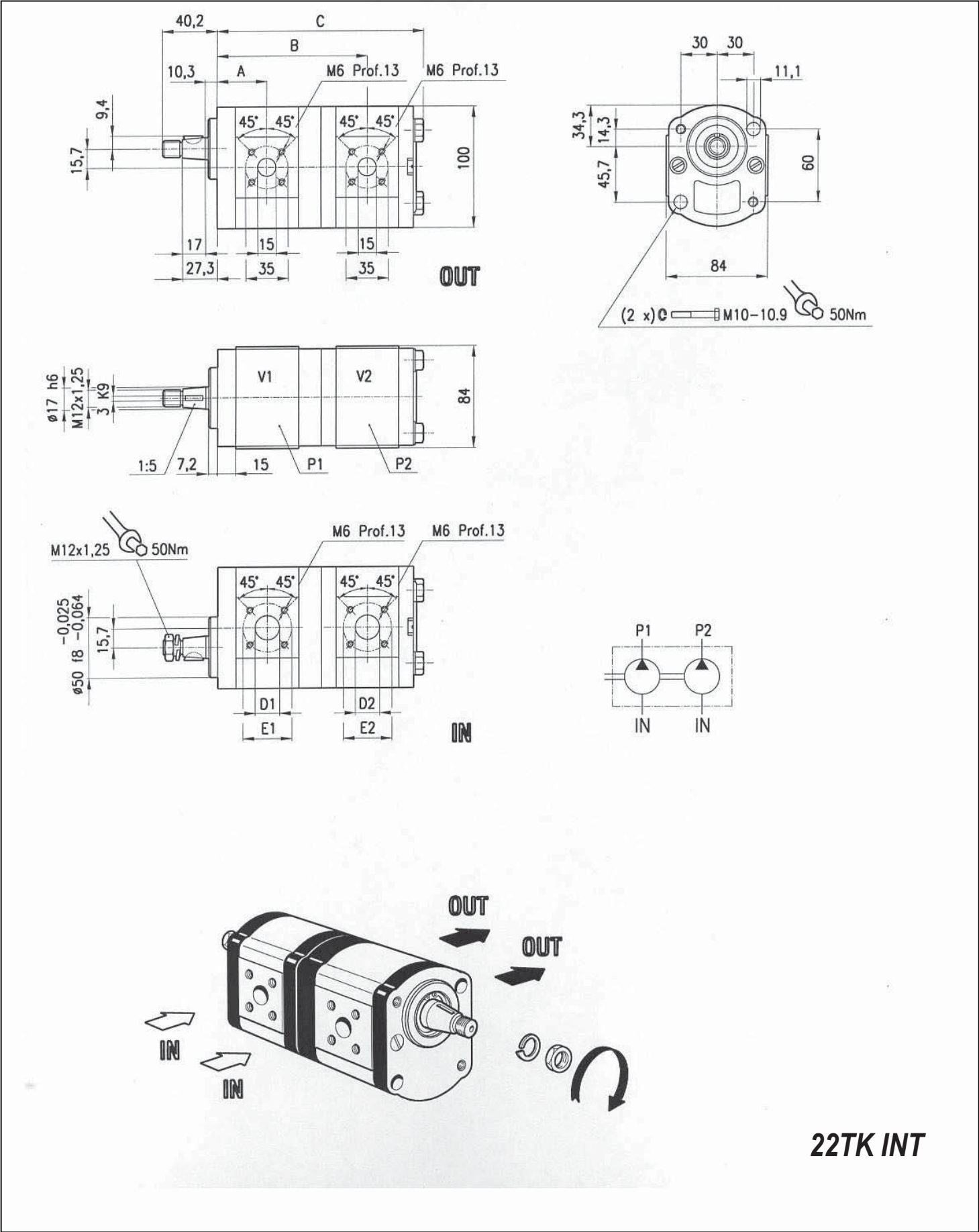
22TK DEU VS



Pompe ad ingranaggi gruppo 2+2
Flangiatura per motori DEUTZ - KHD

22TK DEU VS

CODICE			Articolo pompa N°		DIMENSIONI			ASPIRAZIONE				PRESS. MAX. P2	MASSA (Kg)	NOTE
SERIE	CM³	CONFIG.	SX	DX	A	B	C	D1	E1	D2	E2	BAR		
22TK	5,5+4	DEU-VS	2595	2596	39	121,5	181	15	35	15	35			
22TK	8+4	DEU-VS	2597	2598	40,6	125,6	185	20	40	15	35			
22TK	8+8	DEU-VS	2599	2600	41	129	191	20	40	20	40			
22TK	8+11	DEU-VS	2601	2602	41		196	20	40	20	40			
22TK	8+14	DEU-VS	2603	2604	40,6		201	20	40	20	40			
22TK	8+16	DEU-VS	2605	2606	41		205	20	40	20	40	230		
22TK	8+19	DEU-VS	2607	2608	41		209	20	40	20	40	200		
22TK	11+4	DEU-VS	2611	2612	45	130,6	190	20	40	15	35			
22TK	11+5,5	DEU-VS	2613	2614	45	131,8	192	20	40	15	35			
22TK	11+8	DEU-VS	2615	2616	45	134	196	20	40	20	40			
22TK	11 + 11	DEU-VS	2617	2618	45	137,9	201	20	40	20	40			
22TK	16+4	DEU-VS	2621	2622	45	139	198	20	40	15	35			
22TK	16+5,5	DEU-VS	2623	2624	45	140,2	201	20	40	15	35			
22TK	16+8	DEU-VS	2625	2626	45	142,3	204	20	40	20	40			
22TK	16+11	DEU-VS	2627	2628	45	146,2	209	20	40	20	40			
22TK	16+14	DEU-VS	2629	2630	45	146,7	215	20	40	20	40			
22TK	16+16	DEU-VS	2631	2632	45	146,7	218	20	40	20	40	230		
22TK	19+4	DEU-VS	2635	2636	49	144	203	20	40	15	35			
22TK	19+5,5	DEU-VS	2637	2638	45		206	20	40	15	35			
22TK	19+8	DEU-VS	2639	2640	45		210	20	40	20	40			
22TK	19 + 11	DEU-VS	2641	2642	45	154,2	214	20	40	20	40			
22TK	19 + 14	DEU-VS	2643	2644	45	154,2	210	20	40	20	40			
22TK	19 + 16	DEU-VS	2645	2646	45	154,2	223	20	40	20	40	230		
22TK	19+19	DEU-VS	2647	2648	45	151,7	227	20	40	20	40	200		
22TK	22,5+8	DEU-VS	2651	2652	53	167	227	20	40	20	40			
22TK	22,5+11	DEU-VS	2653	2654	52,5	171,5	232	20	40	20	40			
22TK	22,5+14	DEU-VS	2655	2656	53	171,5	237	20	40	20	40			
22TK	22,5+16	DEU-VS	2657	2658	53	157	229	20	40	20	40			





Pompe ad ingranaggi gruppo 2+2
Flangiatura per motori IHC - INTERNATIONAL

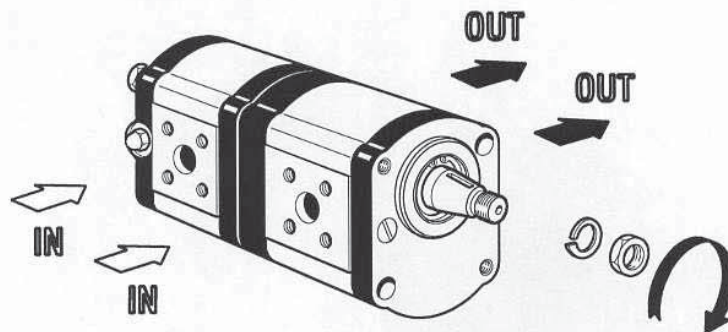
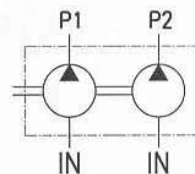
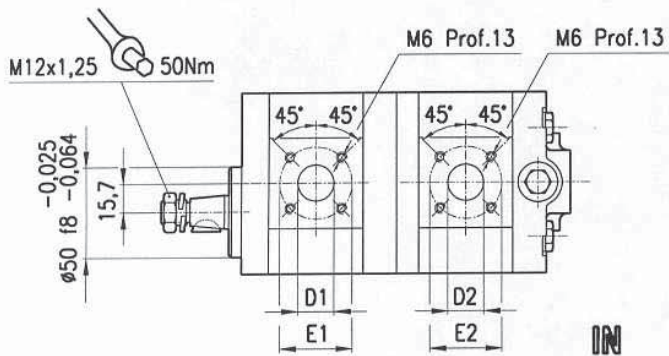
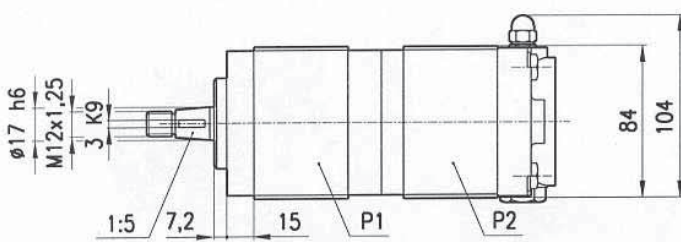
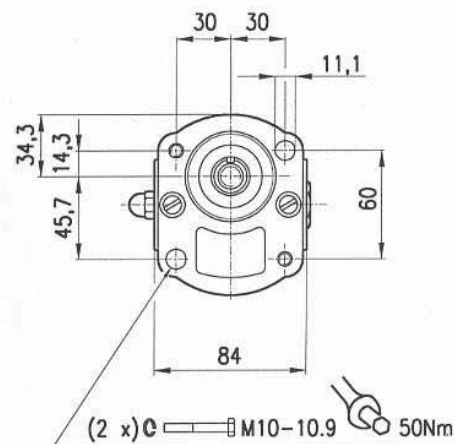
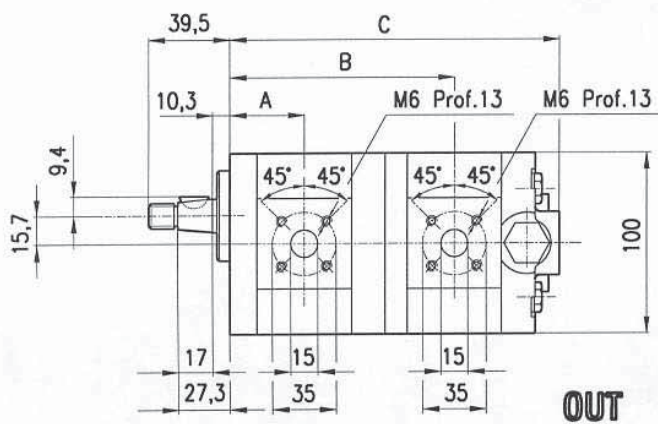
22TK INT

CODICE			Articolo pompa N°		DIMENSIONI			ASPIRAZIONE				PRESS. MAX. P2	MASSA (Kg)	NOTE
SERIE	CM³	CONFIG.	SX	DX	A	B	C	D1	E1	D2	E2	BAR		
22TK	5,5+4	INT	2595	2596	38,6	121,5	158,5	15	35	15	35		5,75	
22TK	8+4	INT	2597	2598	40,6	125,6	162,5	20	40	15	35		5,8	
22TK	8+5,5	INT	2509	2510	40,6	127	170	20	40	15	35			
22TK	8+8	INT	2599	2600	40,6	129	175	20	40	20	40		5,9	
22TK	8+11	INT	2601	2602	40,6			20	40	20	40			
22TK	8+14	INT	2603	2604	40,6		179	20	40	20	40			
22TK	8+16	INT	2605	2606	40,6		182,6	20	40	20	40			
22TK	8+19	INT	2607	2608	40,6		187	20	40	20	40			
22TK	11+4	INT	2611	2612	45	130,6	167,6	20	40	15	35		5,9	
22TK	11+5,5	INT	2613	2614	45	131,8	170	20	40	15	35		6	
22TK	11+8	INT	2615	2616	45	134	174,2	20	40	20	40		6	
22TK	11 + 11	INT	2617	2618	45	137,9	179,2	20	40	20	40		6,1	
22TK	16+4	INT	2621	2622	45	139	176	20	40	15	35		6,3	
22TK	16+5,5	INT	2623	2624	45	140,2	178,5	20	40	15	35		6,3	
22TK	16+8	INT	2625	2626	45	142,3	182,6	20	40	20	40		6,4	
22TK	16+11	INT	2627	2628	45	146,2	187,6	20	40	20	40		6,5	
22TK	16+14	INT	2629	2630	45	146,7	192,6	20	40	20	40		6,6	
22TK	16+16	INT	2631	2632	45	146,7	196	20	40	20	40		6,9	
22TK	19+4	INT	2635	2636	49	144	181	20	40	15	35		6,2	
22TK	19+5,5	INT	2637	2638	45		183,5	20	40	15	35			
22TK	19+8	INT	2639	2640	45		187,6	20	40	20	40			
22TK	19+11	INT	2641	2642	45	154,2	192,5	20	40	20	40		6,8	
22TK	19+14	INT	2643	2644	45	154,2	197,5	20	40	20	40			
22TK	19+16	INT	2645	2646	45	154,2	201	20	40	20	40			
22TK	19+19	INT	2647	2648	45	151,7	205	20	40	20	40		7,4	
22TK	22,5+8	INT	2651	2652	52,5	167	205	20	40	20	40		6,9	
22TK	22,5+11	INT	2653	2654	52,5	171,5	210	20	40	20	40			
22TK	22,5+14	INT	2655	2656	52,5	171,5	215	20	40	20	40			
22TK	22,5+16	INT	2657	2658	52,5	157	206,4	20	40	20	40		7,3	



Pompe ad ingranaggi gruppo 2+2
Versioni per motori IHC - INTERNATIONAL
CON VALVOLA LIMITATRICE

22TK INT VS



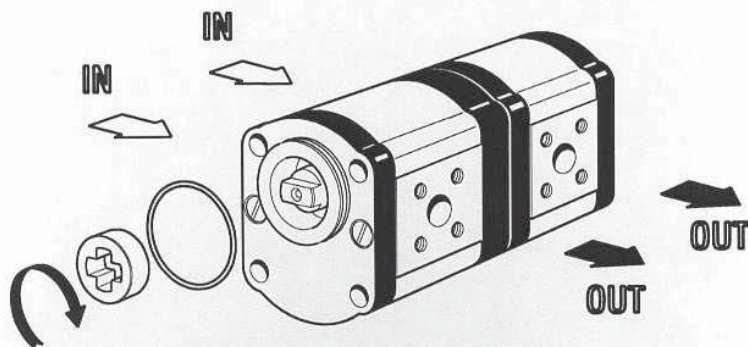
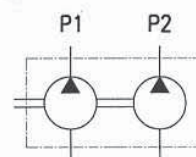
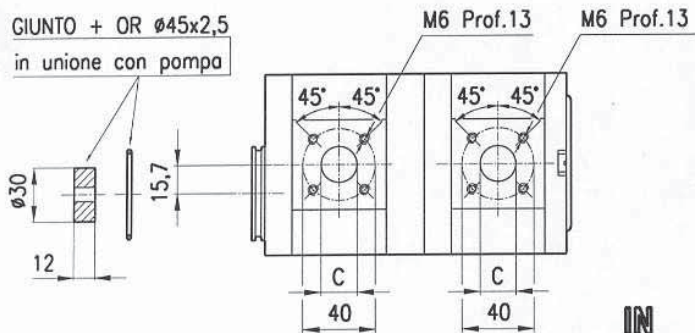
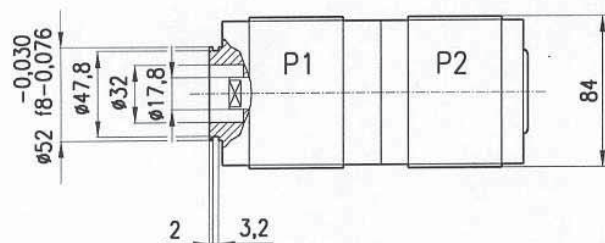
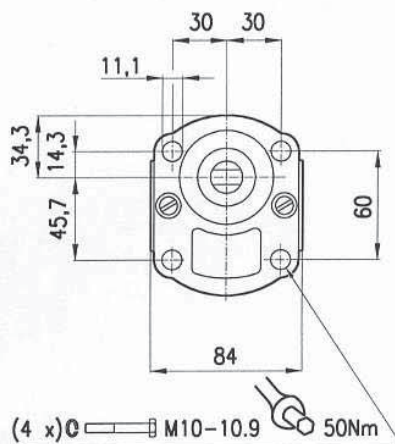
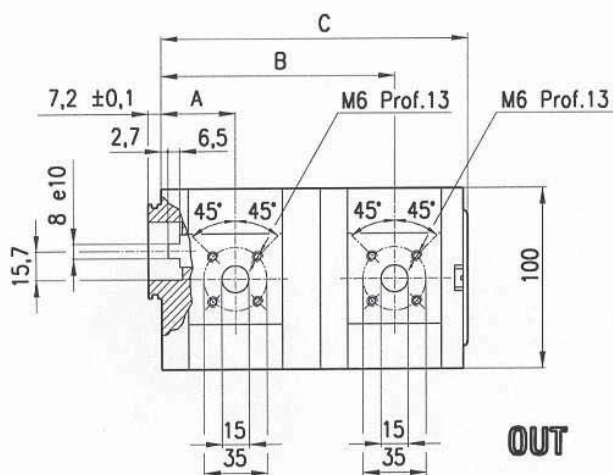
22TK INT VS



Pompe ad ingranaggi gruppo 2+2
 Versioni per motori IHC - INTERNATIONAL
 CON VALVOLA LIMITATRICE

22TK INT VS

CODICE			Articolo pompa N°		DIMENSIONI			ASPIRAZIONE				PRESS. MAX. P2	MASSA (Kg)	NOTE
SERIE	CM³	CONFIG.	SX	DX	A	B	C	D1	E1	D2	E2	BAR		
22TK	5,5+4	INT VS	2755	2756	39	121.5	181	15	35	15	35			
22TK	8+4	INT VS	2757	2758	40,6	126	185	20	40	15	35			
22TK	8+5,5	INT VS	2781	2782	40,6	127	187	20	40	15	35			
22TK	8+8	INT VS	2759	2760	40,6	129	191	20	40	20	40			
22TK	8+11	INT VS	2761	2762	40,6		196	20	40	20	40			
22TK	8+14	INT VS	2763	2764	40,6		201	20	40	20	40			
22TK	8+16	INT VS	2765	2766	40,6		205	20	40	20	40	230		
22TK	8+19	INT VS	2769	2770	40,6		209	20	40	20	40	200		
22TK	11+4	INT VS	2771	2772	45	131	190	20	40	15	35			
22TK	11+5,5	INT VS	2773	2774	45	132	192	20	40	15	35			
22TK	11+8	INT VS	2775	2776	45	134	196	20	40	20	40			
22TK	11 + 11	INT VS	2777	2778	45	138	201	20	40	20	40			
22TK	16+4	INT VS	2779	2780	45	139	198	20	40	15	35			
22TK	16+5,5	INT VS	2783	2784	45	140	201	20	40	15	35			
22TK	16+8	INT VS	2785	2786	45	142	204	20	40	20	40			
22TK	16+11	INT VS	2787	2788	45	146	209	20	40	20	40			
22TK	16+14	INT VS	2791	2792	45	147	215	0,2	40	20	40			
22TK	16+16	INT VS	2793	2794	45	147	218	20	40	20	40	230		
22TK	19+4	INT VS	2797	2798	49	144	203	20	40	15	35			
22TK	19+5,5	INT VS	2799	2800	45		206	20	40	15	35			
22TK	19+8	INT VS	2801	2802	45		210	20	40	20	40			
22TK	19+11	INT VS	2803	2804	45	154	214	20	40	20	40			
22TK	19+14	INT VS	2805	2806	45	154	210	20	40	20	40			
22TK	19+16	INT VS	2809	2810	45	154	223	20	40	20	40	230		
22TK	19+19	INT VS	2811	2812	45	152	227	20	40	20	40	200		
22TK	22,5+8	INT VS	2815	2816	53	167	227	20	40	20	40			
22TK	22,5+11	INT VS	2817	2818	53	172	232	20	40	20	40			
22TK	22,5+14	INT VS	2821	2822	53	172	237	20	40	20	40			
22TK	22,5+16	INT VS	2823	2824	53	157	229.	20	40	20	40			

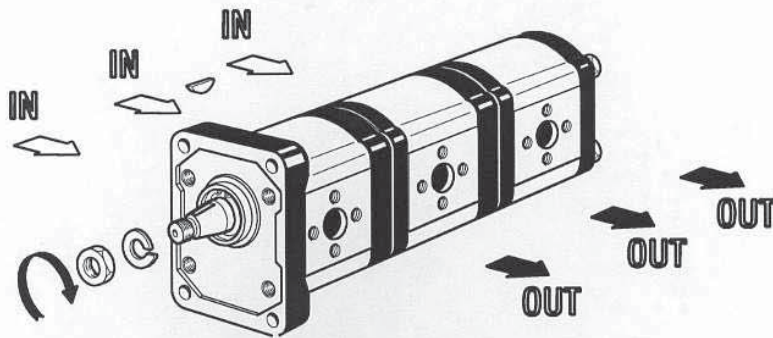
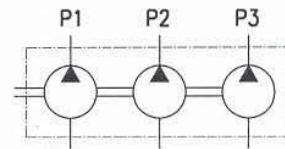
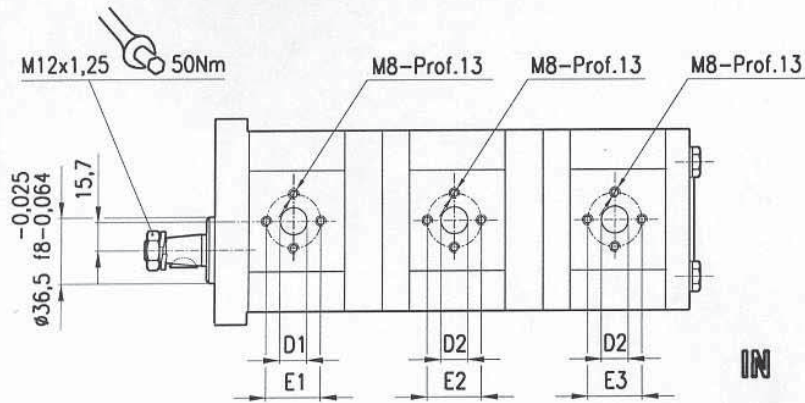
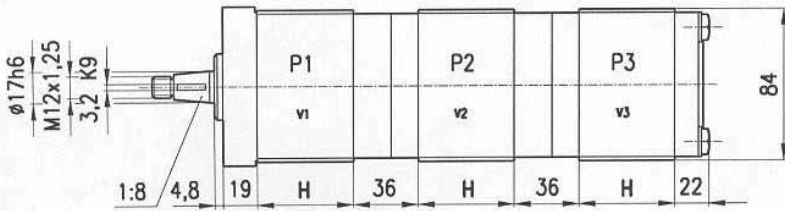
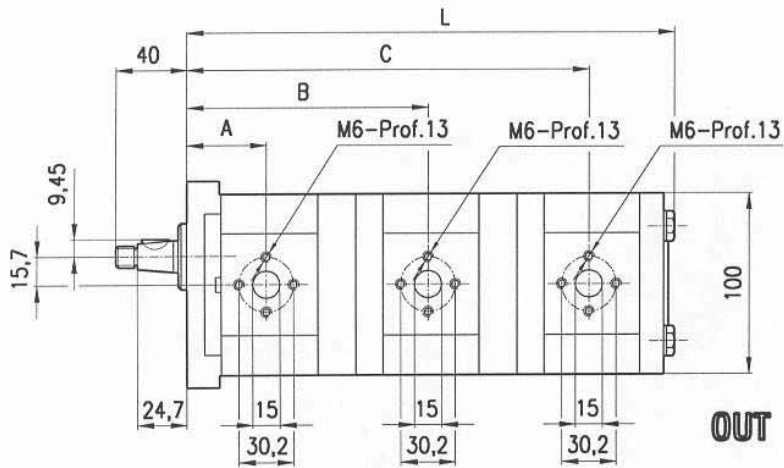




Pompe ad ingranaggi gruppo 2+2
Aspirazioni indipendenti

22TK ME

CODICE			Articolo pompa N°		DIMENSIONI			ASPIRAZIONE				PRESS. MAX. P2	MASSA (Kg)	NOTE
SERIE	CM³	CONFIG.	SX	DX	A	B	C	D1	E1	D2	E2	BAR		
22TK	4+4	ME	2995	2996	37,3	119,6	159	15	30,2	15			5,5	
22TK	5,5+4	ME	3047	3048										
22TK	5,5+5,5	ME	2971	2970	38,6	123,6	163	15	30,2	15			5,7	
22TK	8+4	ME	2973	2974	40,7	125	165	15	30,2	15			5,8	
22TK	8+5,5	ME	2999	3000	40,7	126	167	15	30,2	15			5,9	
22TK	8+8	ME	2975	2976	40,7	129	169	20	39,7	15			6	
22TK	11+4	ME	2977	2978	44,5	130,7	169	20	39,7	15			6	
22TK	11+5,5	ME	3001	3002	44,5	131,9	173	20	39,7	15			6	
22TK	11+8	ME	2981	2980	44,5	134	176	20	39,7	20			6,2	
22TK	11+11	ME	2979	3156	44,5	137,8	181	20	39,7	15			6,4	
22TK	14+4	ME	3009	3010										
22TK	14+5,5	ME	3081	3082	45	135	177	20	39,7	15			6,4	
22TK	14+8	ME			45	139	181	20	39,7	20			6,6	
22TK	14+14	ME	3063	3064	45	141	187	20	39,7	15				
22TK	16+4	ME	3005	3006										
22TK	16+5,5	ME	3097	3098	45	140,3	181	20	39,7	15			6,3	
22TK	16+8	ME	2985	2984	45	142,2	185	20	39,7	20			6,4	
22TK	16+11	ME	3003	3004	45	146,2	190	20	39,7	15			6,5	
22TK	16+16	ME	2987	2986	45	146,7	198	20	39,7	20			6,9	
22TK	19+5,5	ME			45	146	185	20	39,7	20			6,2	
22TK	19+11	ME	2997	2998	45	151,7	195	20	39,7	20			6,8	
22TK	19+19	ME	2983	2982	45	151,7	208	20	39,7	20			7,4	
22TK	22,5+8	ME	3061	3062	52,6	152,8	196	20	39,7	15			6,8	
22TK	22,5+11	ME			52,6	156,6	200	20	39,7	20			6,9	
22TK	22,5+16	ME	2989	2990	52,6	157	209	20	39,7	20			7,3	
22TK	22+22	ME	3093	3094										

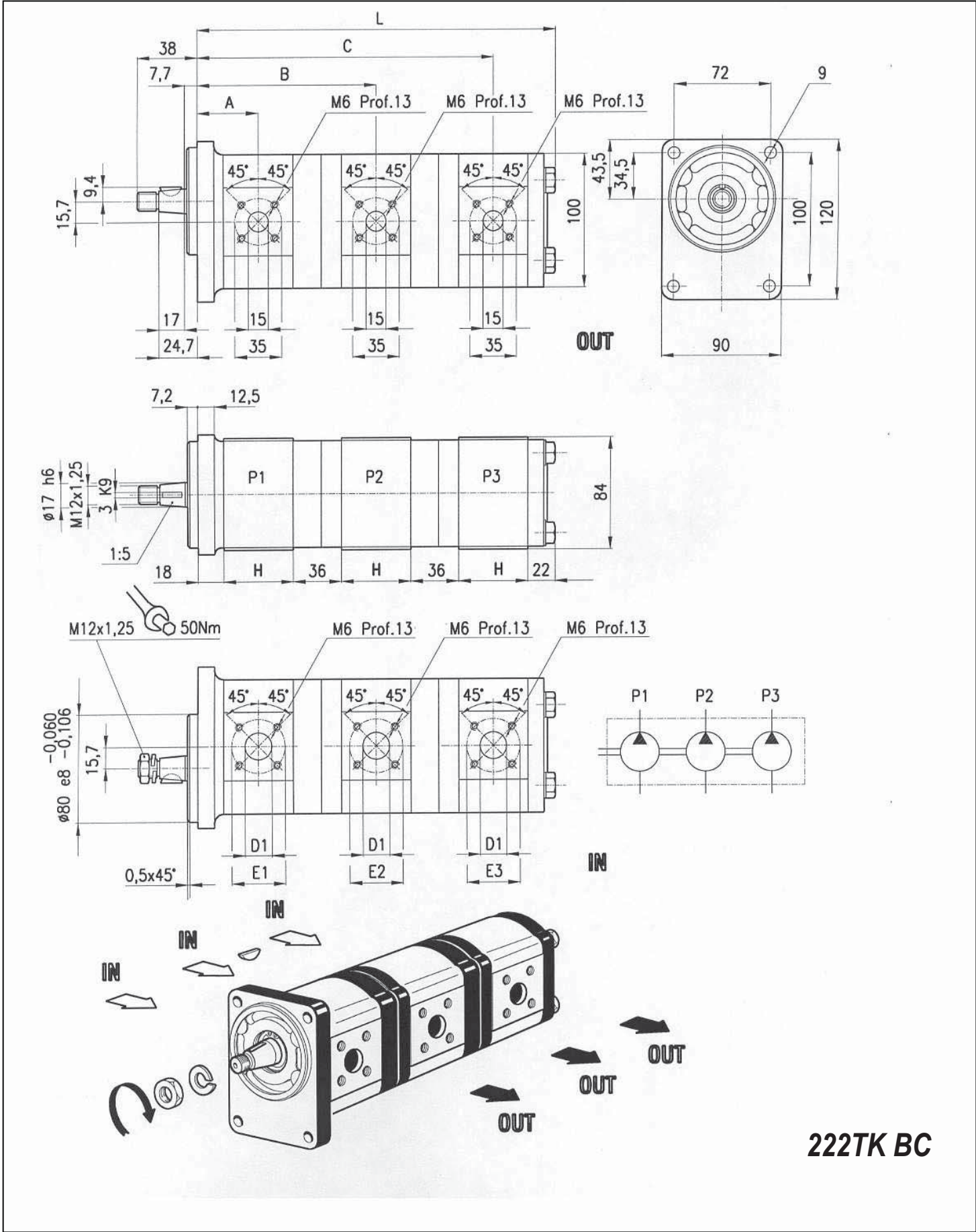




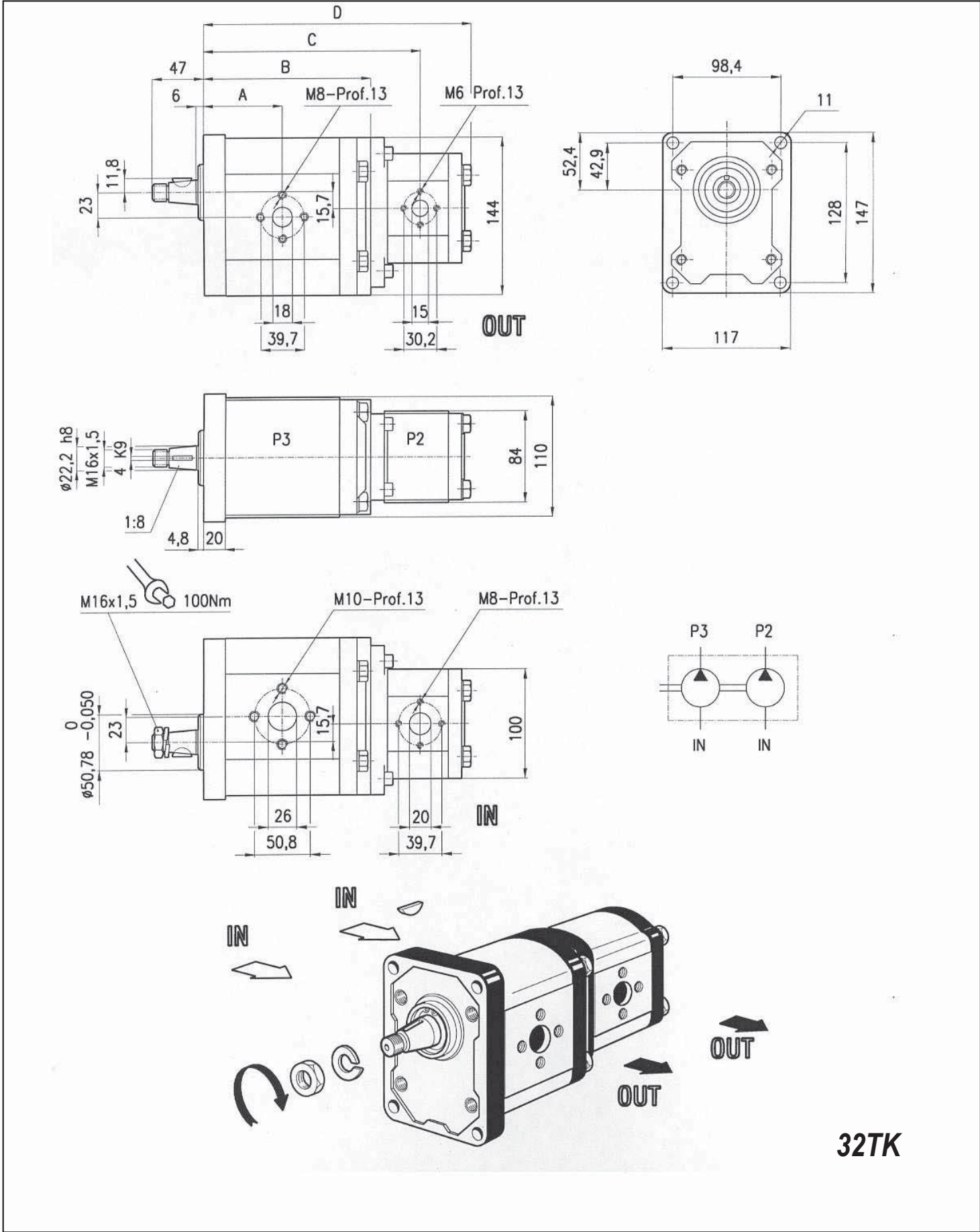
Pompe ad ingranaggi gruppo 2+2
Tripla 2+2+2 - aspirazioni indipendenti

222TK

CODICE			Articolo pompa N°		DIMENSIONI				ASPIRAZIONE				PRESS. MAX. P2	MASSA (Kg)	NOTE
SERIE	CM³	CONFIG.	Rotazione		A	B	C	D1	E1	D2	E2	BAR			
			SX	DX											
222TK	4+4+4		5999	6000	41.3	122	202.7	238							
222TK	5,5+4+4		6005	6006	42.5	124	205,2	241							
222TK	11+4+4		6045	6046	48	133.5	214,5	250					6.8		
222TK	14+11+11		6007	6008											
222TK	16+4+4				49	142	222,5	258					7		
222TK	16+6+6		6047	6048	49	149							7.5		
222TK	16+11+11		6009	6010									7.5		
222TK	16+11+8		6001	6002	49	131.9									
222TK	16+16+4		6003	6004	49	134									
222TK	16+16+11		6159	6160	49	137,8							8,1		
222TK	19+16+4		6075	6076	49	154,6	247	283					8		
222TK	19+19+6		6015	6016											
222TK	19+19+11		6011	6012											
222TK	19+19+14		6112	6113											
222TK	22+22+4		6019	6020											
222TK	26+19+8		6231	6232											
222TK	26+19+14		6109	6110											
222TK	26+22+22		6091	6092											



222TK BC



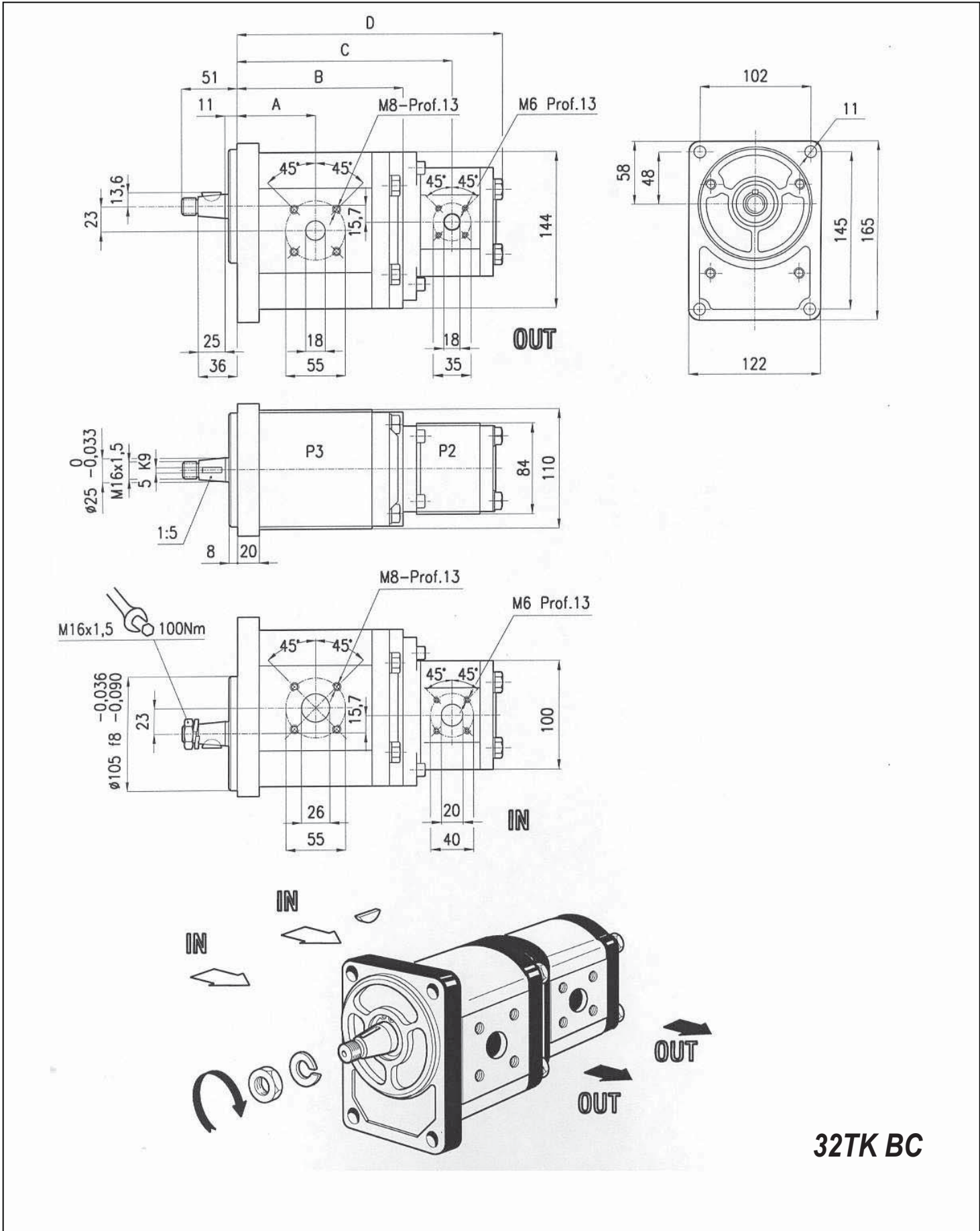
32TK



Pompe ad ingranaggi gruppo 3+2
Unificazione europea standard

32TK

CODICE			Articolo pompa N°		DIMENSIONI			ASPIRAZIONE				PRESS. MAX. P2	MASSA (Kg)	NOTE
SERIE	CM°	CONFIG.	SX	DX	A	B	C	D1	E1	D2	E2	BAR		
32TK	22,5+11		4451	4452	61	131	178,7	229					12	
32TK	22,5+19		4449	4450	61		178,7	237					5,8	
32TK	28+4		4453	4454	63									
32TK	28+5,5		4459	4460	63								5,9	
32TK	28+8		4455	4456	63	136	179,4	229						
32TK	28+14		4457	4458	63									
32TK	28+26		4521	4522	63									
32TK	32+4		4461	4462	64,5	139	179,3	225,2					12,2	
32TK	32+5,5		4463	4464	64,5	140	180	227					12,25	
32TK	32+11		4469	4470	64,5	139	187	236					12,4	
32TK	32+16		4499	4500	64,5		187	244					12,8	
32TK	32+19		4503	4504	64,5									
32TK	32+22		4467	4468	64,5									
32TK	38+8		4475	4476	66	144	188							
32TK	38+11		4473	4474	66,5	144,7	192	233					12,6	
32TK	38+16		4477	4478	66,5	144,7	192,7	250					12,7	
32TK	38+19		4501	4502	66,5									
32TK	38+22		4497	4498	66,5									
32TK	45+11		4437	4438	69,5	151,2	199	248						
32TK	45+14		4509	4510	69,5	151,2							12,9	
32TK	45+16		4479	4480	69,5		199	256						
32TK	56+6		4481	4482	76								13,3	
32TK	56+8		4483	4484	76	161	205	255						
32TK	56+11		4485	4486	76									
32TK	56+16		4487	4488	76									
32TK	56+19		4489	4490	76	162	210	272						
32TK	56+22		4491	4492	76								14,5	



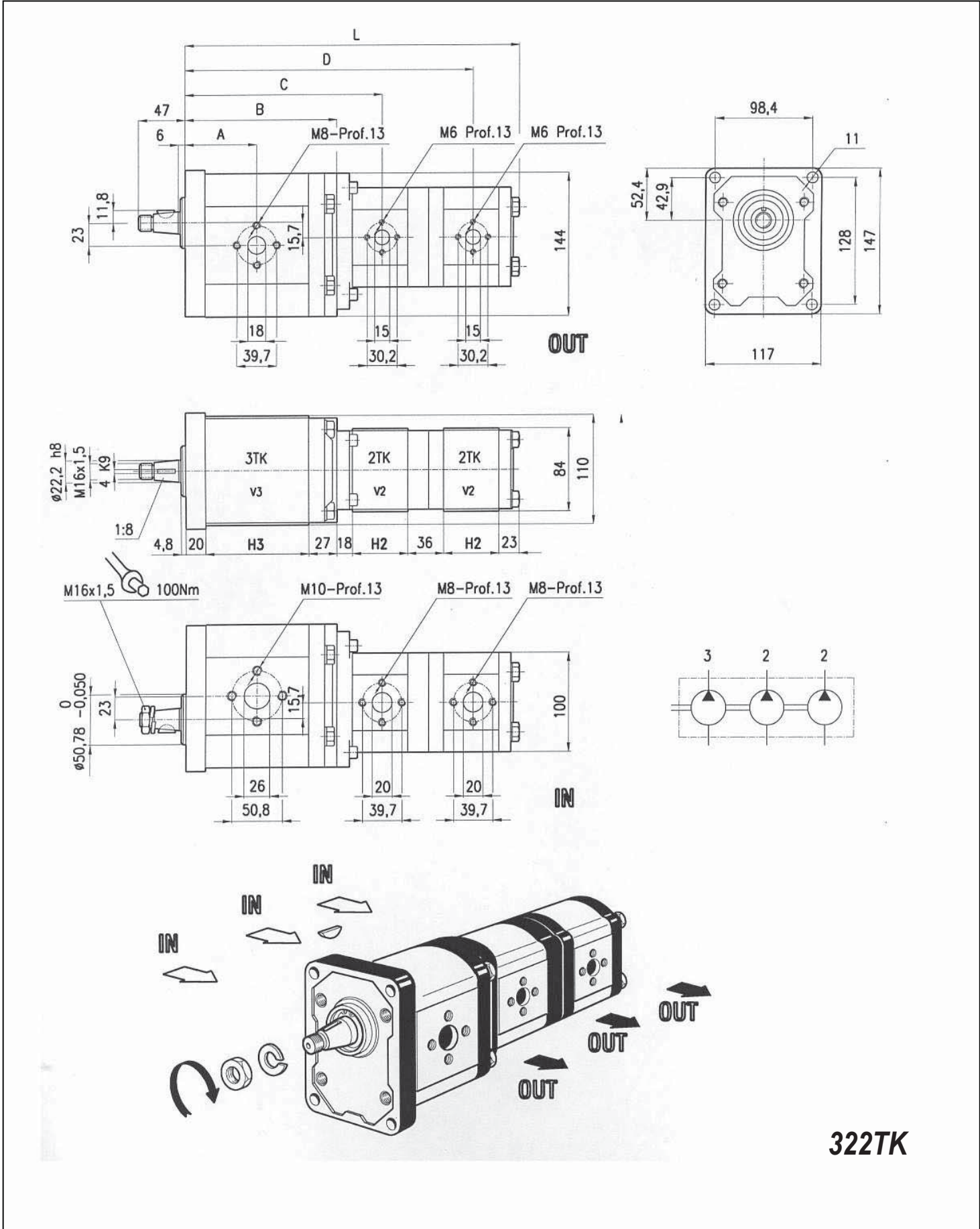
32TK BC



Pompe ad ingranaggi gruppo 3+2
Versione unificata tedesca

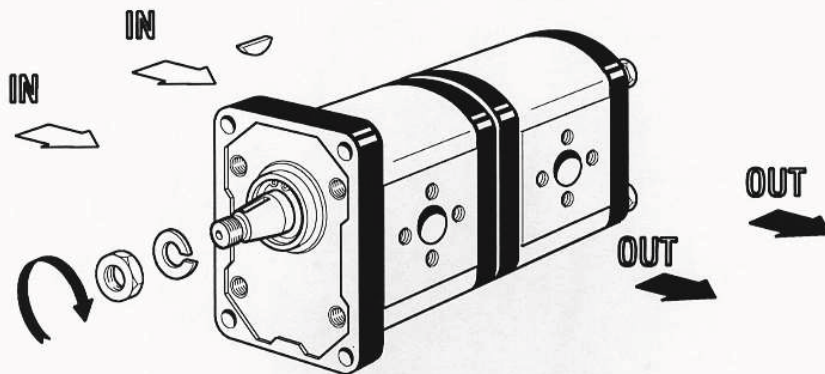
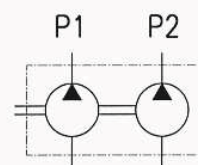
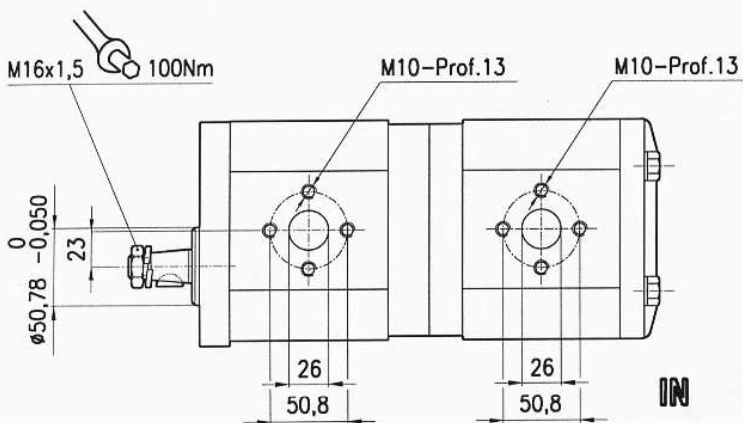
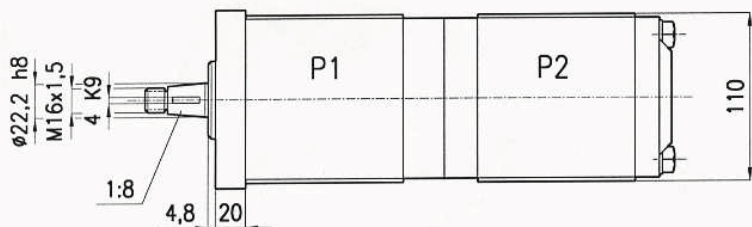
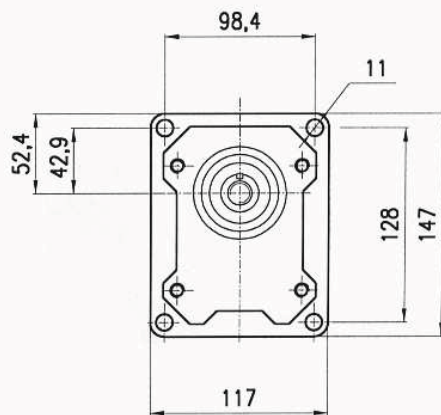
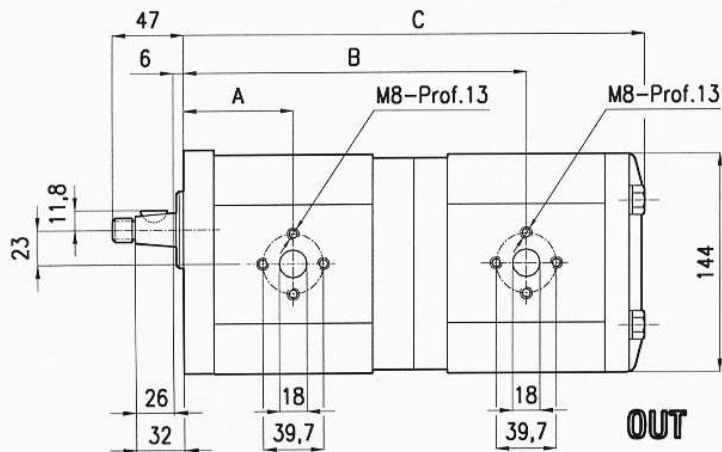
32TK BC

CODICE			Articolo pompa N°		DIMENSIONI			ASPIRAZIONE			PRESS. MAX. P2	MASSA (Kg)	NOTE	
SERIE	CM³	CONFIG.	SX	DX	A	B	C	D1	E1	D2	E2	BAR		
32TK	22,5+4	BC	4511	4512	61	131	171	217					11,8	
32TK	22,5+5,5	BC	4515	4516	61	131	172	219					11,85	
32TK	22,5+11	BC	4519	4520	61	131	179	228					12	
32TK	22,5+16	BC	4523	4524	61	131	179	236					12,4	
32TK	28+16	BC	4527	4528	63	136	185	241					12,6	
32TK	32+4	BC	4531	4532	64,5	139,2	179,6	225					12,2	
32TK	32+5,5	BC	4533	4534	64,5	139,2	180,8	227,2					12,25	
32TK	32+8	BC	4539	4540	64,5	139,2	183	231,3					12,3	
32TK	32+11	BC	4543	4544	64,5	139,2	187,2	236,3					12,4	
32TK	32+16	BC	4547	4548	64,5	139,2	187,2	245					12,8	
32TK	38+4	BC	4551	4552	66,5	144,7	185	230					12,5	
32TK	38+5,5	BC	4557	4558	66,5	144,7	186,3	232,7					12,55	
32TK	38+8	BC	4561	4562	66,5	144,7	188,4	236,8					12,6	
32TK	38+11	BC	4565	4566	66,5	144,7	192,7	241,8					12,7	
32TK	38+16	BC	4596	4597	66,5	144,7	192,7	250,2					13,1	
32TK	45+4	BC	4573	4574	69,5	151,2	191,6	236,7					12,7	
32TK	45+8	BC	4577	4578	69,5	151,2	195	243,3					12,8	
32TK	45+11	BC	4581	4582	69,5	151,2	199,2	248,3					12,9	
32TK	45+16	BC	4585	4586	69,5	151,2	199,2	256,7					13,3	
32TK	45+19	BC	4589	4590	69,5	151,2	199,2 j	262	190				13,4	
32TK	56+19	BC	4599	4600	77	162,2	210,2	272,7	190				14,5	



322TK

CODICE			Articolo pompa N°		DIMENSIONI			ASPIRAZIONE				PRESS. MAX. P2	MASSA (Kg)	NOTE
SERIE	CM ³	CONFIG.	SX	DX	A	B	C	D1	E1	D2	E2	BAR		
322TK	22,5+11+8		7071	7072	61	131	178	229	267				12	
322TK	22+14+11		7001	7002	61									
322TK	22+16+6		7009	7010	61									
322TK	28+8+8				63	136	179,4	267	315					
322TK	28+14+11		7067	7068	63									
322TK	28+19+19		7003	7004	63									
322TK	32+4+4		7063	7064	64,5	139	179,3	225,2					12,2	
322TK	32+11+8				64,5	139	184	275	321				12,4	
322TK	38+8+8		7065	7066	66	144	188	276	324					
322TK	45+16+11		7073	7074	69,5									
322TK	56+6+4		7069	7070	76									
322TK	56+8+4				76	161	205	255						
322TK	56+11+8				76									
322TK	56+16+11				76									
322TK	56+19+16				76									
322TK	56+22+11				76									





Pompe ad ingranaggi gruppo 3+3
 Unificazione europea standard

33TK

CODICE			Articolo pompa N°		DIMENSIONI			ASPIRAZIONE				PRESS. MAX. P2	MASSA (Kg)	NOTE
SERIE	CM³	CONFIG.	SX	DX	A	B	C	D1	E1	D2	E2	BAR		
33TK	22,5+22,5		4905	4906	61	193,7	261,4						18	
33TK	28+28		4913	4914	63	201	272						18,4	
33TK	32+22,5		4927	4928	64,5	202	270						18,4	
33TK	32+28		4907	4908										
33TK	32+32		4909	4910	64,5	206	279						18,8	
33TK	38+38		4915	4916	66	213	290						19,4	
33TK	45+28		4921	4922	69,5	216,2	287							
33TK	56+38		4951	4952	76	231	307						20	