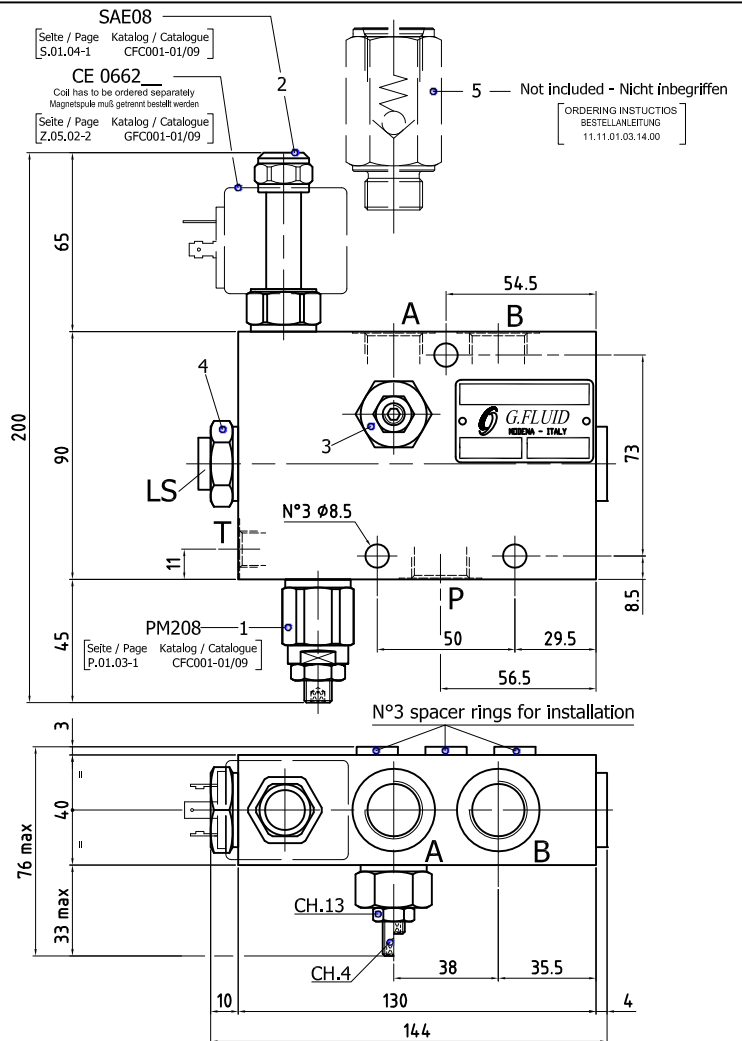
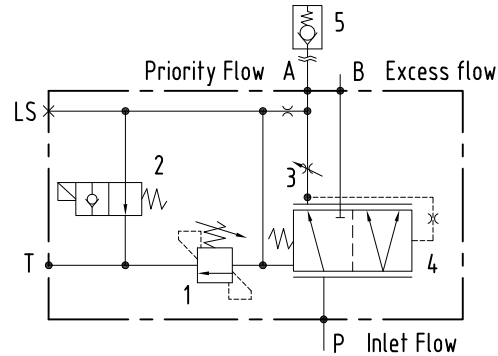
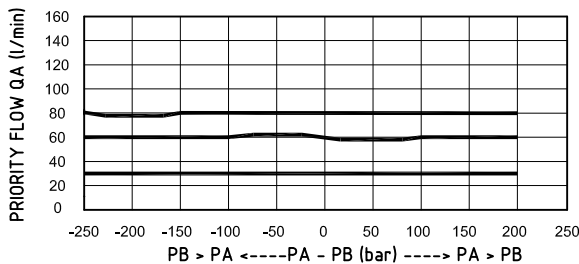
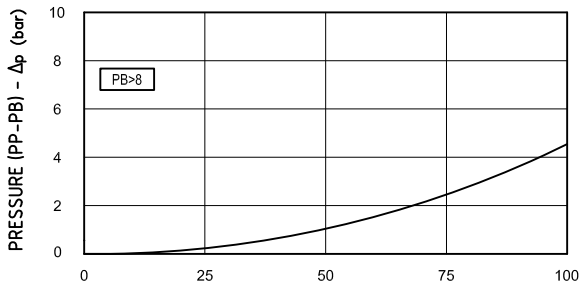


# GRF-SA-PM-12-RJK

## TECHNICAL DATA TECHNISCHE ANGABEN

Max operating pressure Maximaler Betriebsdruck	35 MPa 5076 psi
Priority flow range / Hauptdurchfluß Inlet flow range / Eingangsfuß	1.5-85 l/min → 0.4-22.4 gpm up to 100 l/min-bis zu 100 l/min
Weight Gewicht	3.4 kg
Material Material	Zincoated steel Verzinkter Stahl

- The priority flow is delivered once the solenoid valve (2) is energized; it can be adjusted by the restrictor (3): turn clock-wise for flow increase (approx. 18 l/min per turn).
- Drain for "T" with not energized solenoid valve: up to 1.5 l/min
- Back pressure in "T": 1.5 bar max.
- For the correct operation of the compensating spool, the priority port "A" must always be pressurized (8-9 bar minimum) also when the priority outlet is not being used
- Hauptdurchfluß, wenn das Magnetventil (2) angeregt ist. Kann durch das Drosselventil (3) reguliert werden: Durch Drehen den Uhrzeigersinn wird die Durchflußrate erhöht (ca. 18 l/min pro Umdrehung).
- Abfluß in T bei nicht-angeregtem Magnetventil: bis zu 1,5 l/min
- Rückdruck in T: max. 1,5 bar
- Für die korrekte Funktion der Kompensationsspule muß an dem Hauptanschluß Druck (mindestens 8 - 9 bar) anliegen. Dies gilt auch, wenn der Hauptabfluß nicht verwendet wird.



## ORDERING INSTRUCTIONS - BESTELLANLEITUNG

154122160 **X** **Y** RJK0

Port size - Gewinde		<b>X</b>
P, A, B	T	
G 1/2"	G 1/4"	03
3/4 -16 UNF-2B	9/16-18 UNF-2B	44

<b>Y</b>	Spring pressure range Feder-Einstellbereich	Pressure increase MPa/turn Drucksteigerung MPa je Schraubendrehung	Standard setting MPa Standardeinstellung MPa
	1	6-21 MPa	2.4
2	10-35 MPa	5.4	35

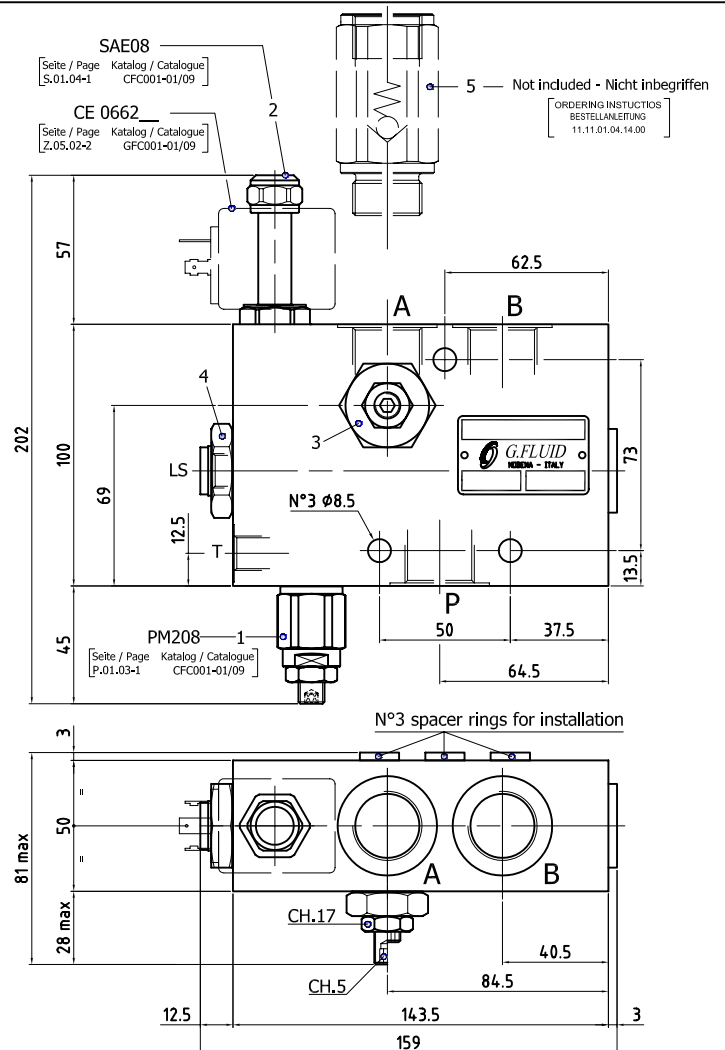
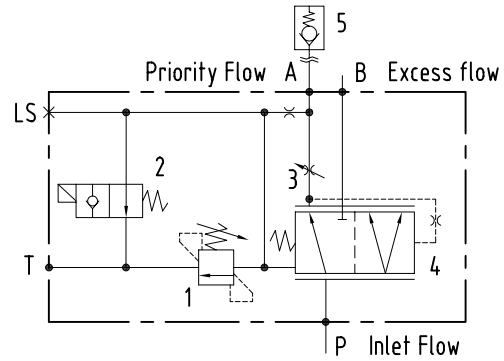
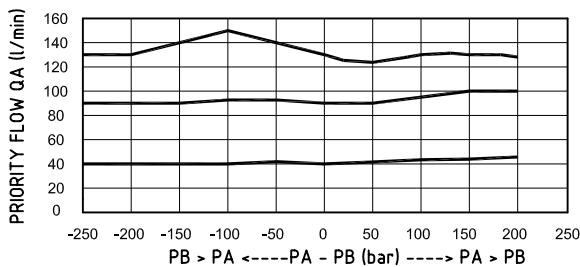
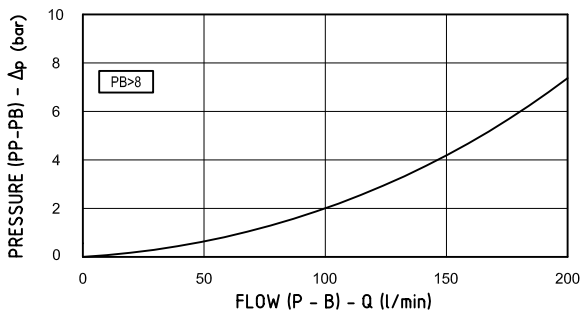
# GRF-SA-PM-34

## TECHNICAL DATA TECHNISCHE ANGABEN

Max operating pressure Maximaler Betriebsdruck	35 MPa 5076 psi
Priority flow range / Hauptdurchfluß Inlet flow range / Eingangsfuß	1.5-140 l/min → 0.4-37 gpm up to 200 l/min-bis zu 200 l/min
Weight Gewicht	4.8 kg
Material Material	Zincoated steel Verzinkter Stahl

- The priority flow is delivered once the solenoid valve (2) is energized; it can be adjusted by the restrictor (3); turn clock-wise for flow increase (approx. 20 l/min per turn).
- Drain for "T" with not energized solenoid valve: up to 1.5 l/min
- Back pressure in "T": 1.5 bar max.
- For the correct operation of the compensating spool, the priority port "A" must always be pressurized (8-9 bar minimum) also when the priority outlet is not being used

- Hauptdurchfluß, wenn das Magnetventil (2) angeregt ist. Kann durch das Drosselventil (3) reguliert werden: Durch Drehen den Uhrzeigersinn wird die Durchflußrate erhöht (ca. 20 l/min pro Umdrehung).
- Abfluß in T bei nicht-angeregtem Magnetventil: bis zu 1,5 l/min
- Rückdruck in T: max. 1,5 bar
- Für die korrekte Funktion der Kompensationsspule muß an dem Hauptanschluß Druck (mindestens 8 - 9 bar) anliegen. Dies gilt auch, wenn der Hauptabfluß nicht verwendet wird.



## ORDERING INSTRUCTIONS - BESTELLANLEITUNG

154122060 X Y

Port size - Gewinde		X
P, A, B	T, LS	
G 3/4"	G 1/4"	04
1 1/16 -12 UN-2B	9/16-18 UNF-2B	46

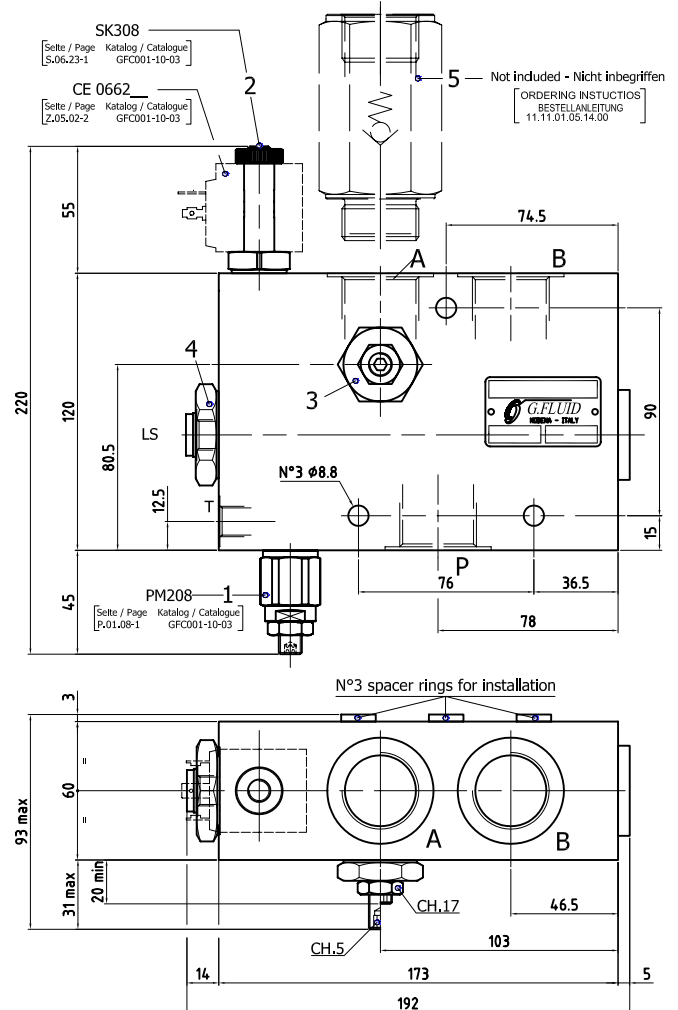
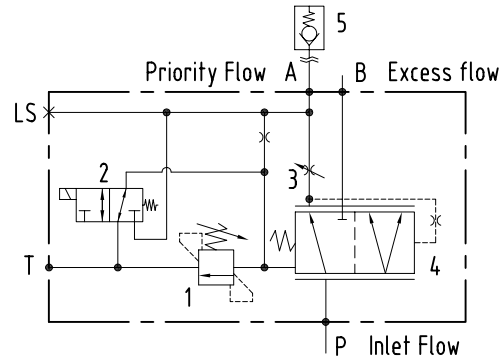
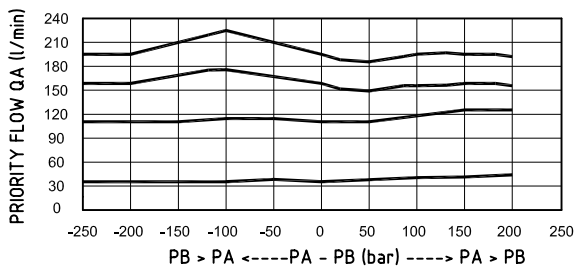
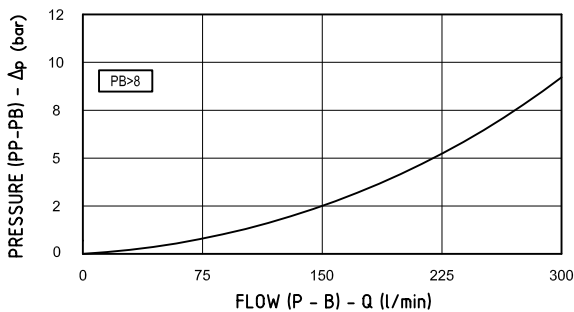
Y	Spring pressure range Feder-Einstellbereich	Pressure increase MPa/turn Drucksteigerung MPa je Schraubendrehung	Standard setting MPa Standardeinstellung MPa
	1	6-21 MPa	2.4
2	10-35 MPa	5.4	35

# GRF-SA-PM-100

## TECHNICAL DATA TECHNISCHE ANGABEN

Max operating pressure Maximaler Betriebsdruck	35 MPa 5076 psi
Priority flow range / Hauptdurchfluß Inlet flow range / Eingangsfuß	1.5-220 l/min → 0.4-58 gpm up to 300 l/min-bis zu 300 l/min
Weight Gewicht	9.5 kg
Material Material	Zincoated steel Verzinkter Stahl

- The priority flow is delivered once the solenoid valve (2) is energized; it can be adjusted by the restrictor (3): turn clock-wise for flow increase (approx. 26 l/min per turn).
- Drain for "T" with not energized solenoid valve: up to 1.5 l/min
- Back pressure in "T": 1.5 bar max.
- For the correct operation of the compensating spool, the priority port "A" must always be pressurized (8-9 bar minimum) also when the priority outlet is not being used
- Hauptdurchfluß, wenn das Magnetventil (2) angeregt ist. Kann durch das Drosselventil (3) reguliert werden: Durch Drehen den Uhrzeigersinn wird die Durchflußrate erhöht (ca. 26 l/min pro Umdrehung).
- Abfluß in T bei nicht-angeregtem Magnetventil: bis zu 1,5 l/min
- Rückdruck in T: max. 1,5 bar
- Für die korrekte Funktion der Kompensationsspule muß an dem Hauptanschluß Druck (mindestens 8 - 9 bar) anliegen. Dies gilt auch, wenn der Hauptabfluß nicht verwendet wird.



## ORDERING INSTRUCTIONS - BESTELLANLEITUNG

154122060 X Y

Port size - Gewinde		X
P, A, B	T, LS	
G 1"	G 1/4"	05
1 5/16 -12 UN-2B	9/16-18 UNF-2B	48

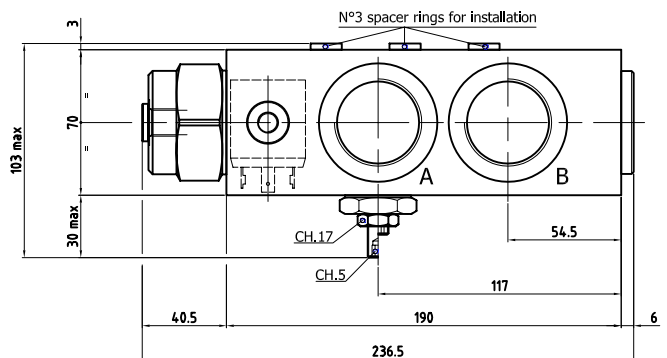
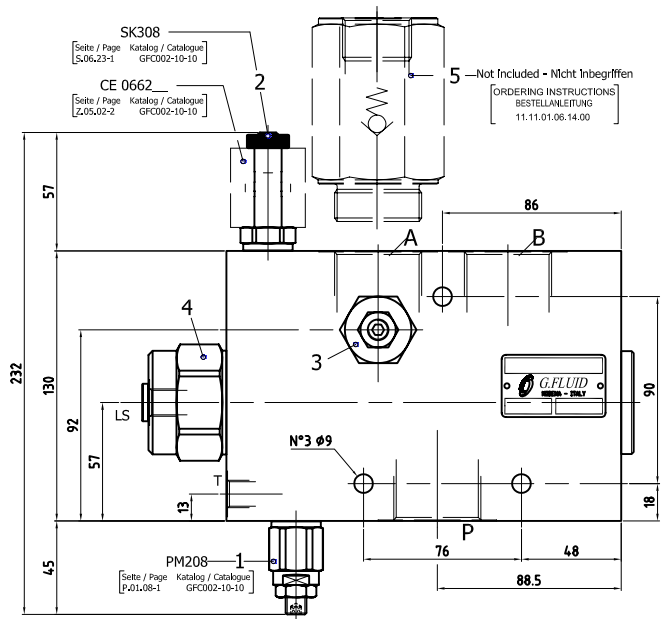
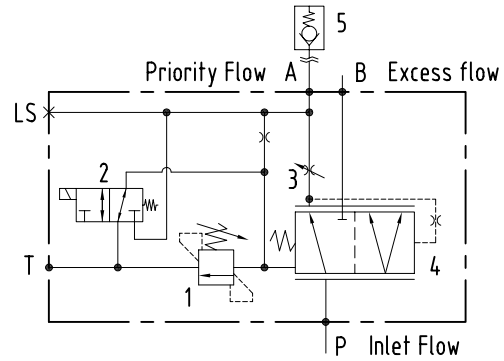
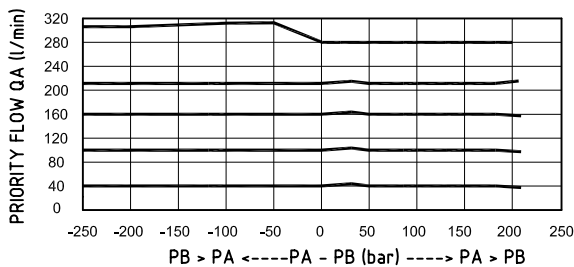
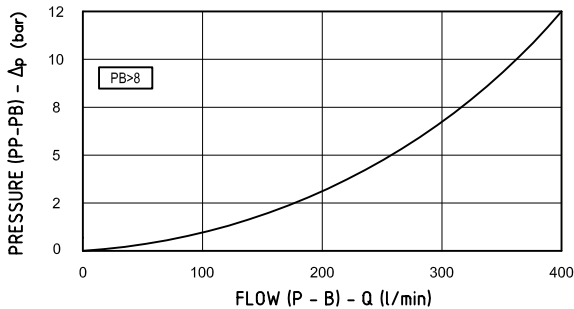
Y	Spring pressure range Feder-Einstellbereich	Pressure increase MPa/turn Drucksteigerung MPa je Schraubendrehung	Standard setting MPa Standardeinstellung MPa
	1	6-21 MPa	2.4
2	10-35 MPa	5.4	35

# GRF-SA-PM-114

## TECHNICAL DATA TECHNISCHE ANGABEN

Max operating pressure Maximaler Betriebsdruck	35 MPa 5076 psi
Priority flow range / Hauptdurchfluß Inlet flow range / Eingangsfuß	1.5-300 l/min → 0.4-79.2 gpm up to 400 l/min-bis zu 400 l/min
Weight Gewicht	12.5 kg
Material Material	Zincoated steel Verzinkter Stahl

- The priority flow is delivered once the solenoid valve (2) is energized; it can be adjusted by the restrictor (3): turn clock-wise for flow increase (approx. 28 l/min per turn).
- Drain for "T" with not energized solenoid valve: up to 1.5 l/min
- Back pressure in "T": 1.5 bar max.
- For the correct operation of the compensating spool, the priority port "A" must always be pressurized (8-9 bar minimum) also when the priority outlet is not being used
- Hauptdurchfluß, wenn das Magnetventil (2) angeregt ist. Kann durch das Drosselventil (3) reguliert werden: Durch Drehen den Uhrzeigersinn wird die Durchflußrate erhöht (ca. 28 l/min pro Umdrehung).
- Abfluß in T bei nicht-angeregtem Magnetventil: bis zu 1,5 l/min
- Rückdruck in T: max. 1,5 bar
- Für die korrekte Funktion der Kompensationsspule muß an dem Hauptanschluß Druck (mindestens 8 - 9 bar) anliegen. Dies gilt auch, wenn der Hauptabfluß nicht verwendet wird.



## ORDERING INSTRUCTIONS - BESTELLANLEITUNG

154122060 X Y

Port size - Gewinde		X
P, A, B	T, LS	
G 1 1/4"	G 1/4"	06
1 5/8 -12 UN-2B	9/16-18 UNF-2B	49

Y	Spring pressure range Feder-Einstellbereich	Pressure increase MPa/turn Drucksteigerung MPa je Schraubendrehung	Standard setting MPa Standardeinstellung MPa
	1	6-21 MPa	2.4
2	10-35 MPa	5.4	35