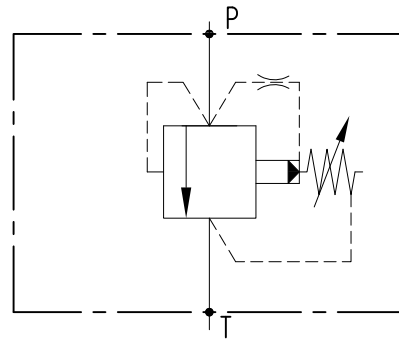
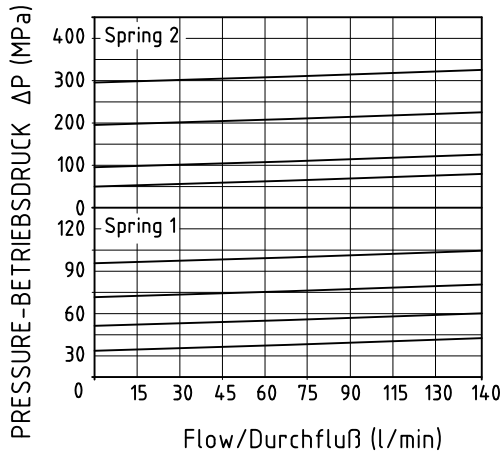
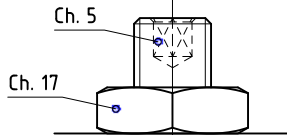


**TECHNICAL DATA
TECHNISCHE ANGABEN**

Max operating pressure Maximaler Betriebsdruck	45 MPa 6526 psi
Max flow Volumenstrom	150 l/min 39.6 gpm
Temperature range Betriebstemperatur	-20°/80°C
Filtration Filtergrad	40µ

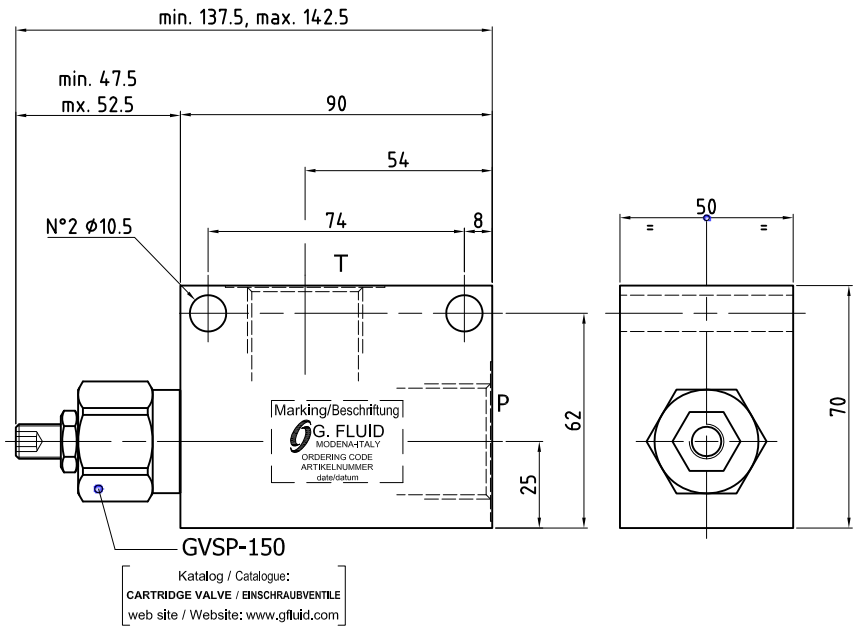
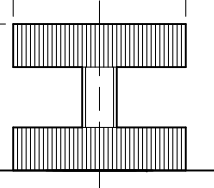

Diagram/Diagramm

Adjustment options/Einstellung

leakproof socket screw/ leckölfreie Regulierungsschraube



handwheel/Handrad

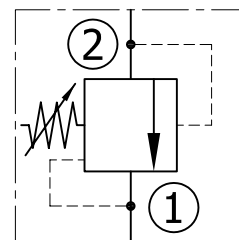
 $\phi 40$

 min. 52
max. 61

ORDERING CODE - ARTIKELNUMMER
1240114 0

<table border="1"> <tr><th colspan="2">Port size/Gewinde P, T</th></tr> <tr><td>4</td><td>G 1/2"</td></tr> <tr><td>5</td><td>G 3/4"</td></tr> <tr><td>6</td><td>G 1"</td></tr> </table>	Port size/Gewinde P, T		4	G 1/2"	5	G 3/4"	6	G 1"	<table border="1"> <tr><th colspan="2">Adjustment options Einstellung</th></tr> <tr><td>0</td><td>leakproof socket screw leckölfreie Regulierungsschraube</td></tr> <tr><td>1</td><td>handwheel/Handrad</td></tr> </table>	Adjustment options Einstellung		0	leakproof socket screw leckölfreie Regulierungsschraube	1	handwheel/Handrad	<table border="1"> <tr> <th>Adj. range Regelbereich</th> <th>std setting Standardeinst.</th> <th>Pressure increase MPa/turn Drucksteigerung MPa je Schraubendrehung</th> </tr> <tr> <td>1 1-10 MPa</td> <td>8 MPa</td> <td>0.8</td> </tr> <tr> <td>2 5-45 MPa</td> <td>25 MPa</td> <td>4.5</td> </tr> </table>	Adj. range Regelbereich	std setting Standardeinst.	Pressure increase MPa/turn Drucksteigerung MPa je Schraubendrehung	1 1-10 MPa	8 MPa	0.8	2 5-45 MPa	25 MPa	4.5	<table border="1"> <tr> <th>Material Material</th> <th>Weight Gewicht</th> </tr> <tr> <td>0 Zincoated Steel Verzinkter Stahl</td> <td>2.6 kg</td> </tr> </table>	Material Material	Weight Gewicht	0 Zincoated Steel Verzinkter Stahl	2.6 kg
Port size/Gewinde P, T																														
4	G 1/2"																													
5	G 3/4"																													
6	G 1"																													
Adjustment options Einstellung																														
0	leakproof socket screw leckölfreie Regulierungsschraube																													
1	handwheel/Handrad																													
Adj. range Regelbereich	std setting Standardeinst.	Pressure increase MPa/turn Drucksteigerung MPa je Schraubendrehung																												
1 1-10 MPa	8 MPa	0.8																												
2 5-45 MPa	25 MPa	4.5																												
Material Material	Weight Gewicht																													
0 Zincoated Steel Verzinkter Stahl	2.6 kg																													

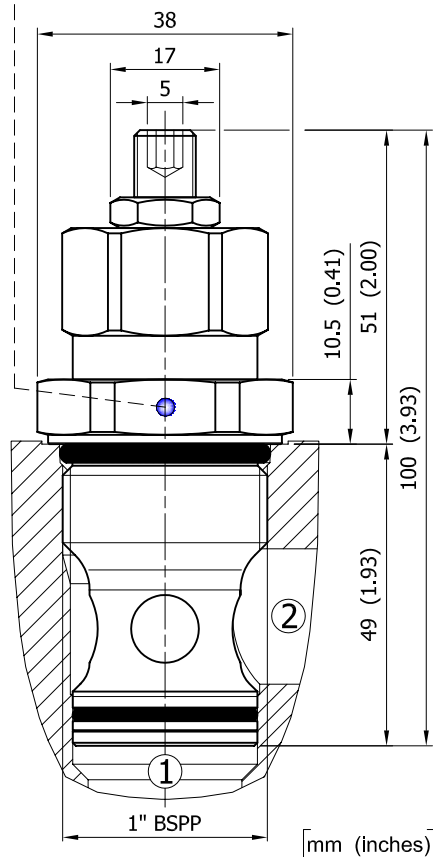
- free flow from port 2 to 1 once setting pressure is reached

- ermöglicht Durchfluß von 2 nach 1 bei Erreichen des eingestellten Drucks



Marking/Beschriftung
G. FLUID
 MODENA-ITALY
 ORDERING CODE
 ARTIKELNUMMER
 date/datum

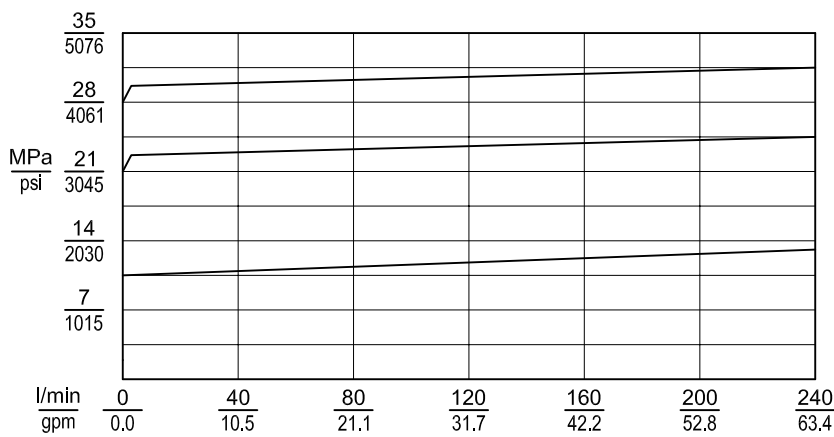
HEX. HEAD
 Sechskantschlüssel



TECHNICAL DATA TECHNISCHE ANGABEN

Max operating pressure Maximaler Betriebsdruck	35 MPa 5076 psi
Flow setting Geregelter Durchfluß	240 l/min 63.4 gpm
Leakage Leckölstrom	0.2 cc/min
Weight Gewicht	1.0 kg 2.2 lb
Installation torque Anzugsmoment	60-65 Nm 44-48 lb ft
Cavity Aufnahmebohrung	C106-G page/Seite Z.01.01-1
Filtration Filtergrad	15 µm (page/Seite 0.00.01-1)

ACCESSORIES ZUBEHÖR



Testing parameters
 Prüfparameter
 50°C
 32 cSt

ORDERING CODE - ARTIKELNUMMER 1203250 0000

	Adj. range Regelbereich	std setting Standardeinst.	Pressure increase MPa/turn Drucksteigerung MPa je Schraubendrehung
1	2-12 MPa	10 MPa	1.6
5	10-35 MPa	35 MPa	4.4
6	10-50 MPa	45 MPa	10.2

G.Fluid reserves all rights to technical modifications and termination of production of single items without prior notice to customers. Reproduction/reprint - even in parts - is permitted only with special approval given by G.Fluid.

G.Fluid behält sich das Recht auf technische Änderungen und der Einstellung der Produktion einzelner Artikel ohne vorherige Ankündigung vor. Nachdruck bzw. Kopie - auch auszugsweise - der Inhalte und Grafiken ist ohne ausdrückliche Zustimmung der Geschäftsführung/des Urhebers unzulässig.