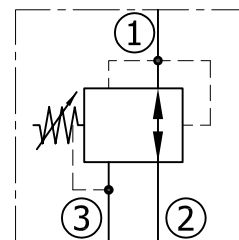
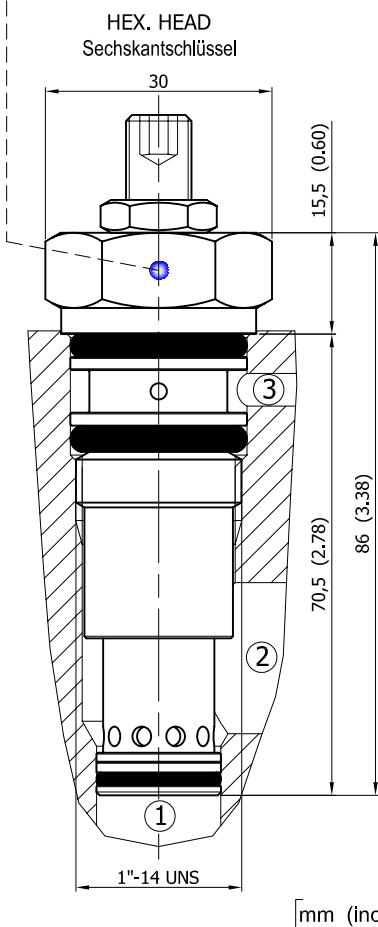


- it reduces pressure from port 2 to port 1 keeping it at setting value
- drain flow at port 3
- standard internal orifice: 0.6mm

- vermindert den Druck von 2 nach 1 und hält ihn bei Einstellungswert
- Tankfluß von 3
- Standard-Bohrungsdurchmesser: 0.6mm

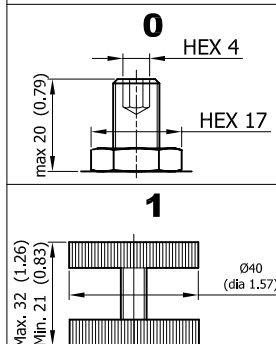
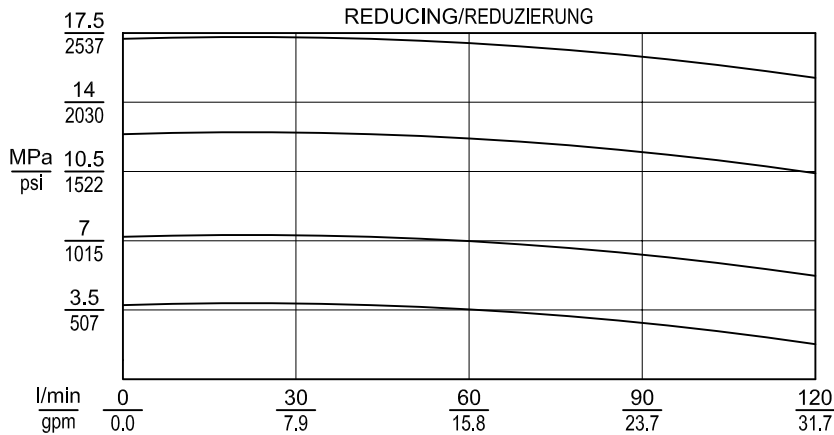


Marking/Beschriftung
G. FLUID
 MODENA-ITALY
 ORDERING CODE
 ARTIKELNUMMER
 date/datum


**TECHNICAL DATA
 TECHNISCHE ANGABEN**

Max operating pressure Maximaler Betriebsdruck	35 MPa 5076 psi
Flow setting Geregelter Durchfluß	120 l/min 31.7 gpm
Weight Gewicht	0.28 kg 0.60 lb
Installation torque Anzugsmoment	121-133 Nm 89-98 lb ft
Cavity Aufnahmebohrung	C022-G page/Seite Z.01.01-1
Filtration Filtergrad	25 µm (page/Seite 0.00.01-1)

**ACCESSORIES
 ZUBEHÖR**

 Adjustment options
 Einstellungen

REDUCING/REDUZIERUNG

 Testing parameters
 Prüfparameter
 50°C
 32 cSt

**ORDERING CODE - ARTIKELNUMMER
 1205205 00**

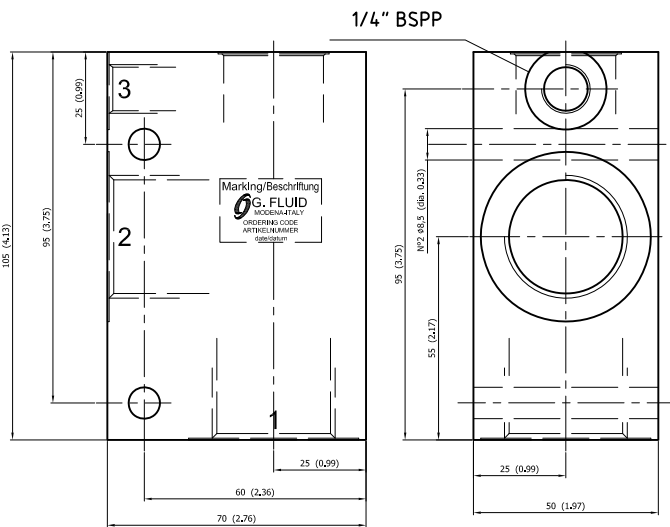
Adjustment options Einstellung	Adj. range Regelbereich	std setting Standardeinst.	Pressure increase MPa/tum Drucksteigerung MPa je Schraubendrehung	Seal type Dichtungstyp	Temperature range Betriebstemperatur
0 leakproof socket screw lecköfifreie Regulierungsschraube	1 2-21 MPa	10 MPa	1.8	0 NBR 70	-30°+125°C
1 handwheel/Handrad	2 5-35 MPa	35 MPa	4.6	1 VITON	-25°+230°C

G.Fluid reserves all rights to technical modifications and termination of production of single items without prior notice to customers. Reproduction/reprint - even in parts - is permitted only with special approval given by G.Fluid.

G.Fluid behält sich das Recht auf technische Änderungen und der Einstellung der Produktion einzelner Artikel ohne vorherige Ankündigung vor. Nachdruck bzw. Kopie - auch auszugsweise - der Inhalte und Grafiken ist ohne ausdrückliche Zustimmung der Geschäftsführung/des Urhebers unzulässig.

Max operating pressure
Maximaler Betriebsdruck
Alloy
Aluminium
25 MPa
3626 psi
Steel
Stahl
35 MPa
5076 psi

[mm (inches)]



CAVITY -
AUFNAHMEBOHRUNG:
C022-G - 1-1/16"-12UNF-2B
 (page - Seite Z.01.01-1)

Description Bezeichnung	Ordering code Bestell-Nr.	Ports Anschlüsse	Weight Gewicht	Material
MAA-022-34	P4 101 496	3/4" BSPP	1.1 kg	Aluminium
MAS-022-34	P4 101 497	3/4" BSPP	2.9 kg	Steel / Stahl
MAA-022-100	P4 101 498	1" BSPP	1.0 kg	Aluminium
MAS-022-100	P4 101 499	1" BSPP	2.7 kg	Steel / Stahl

- G.Fluid reserves all rights to technical modifications and termination of production of single items without prior notice to customers. Reproduction/reprint - even in parts - is permitted only with special approval given by G.Fluid.
- G.Fluid behält sich das Recht auf technische Änderungen und der Einstellung der Produktion einzelner Artikel ohne vorherige Ankündigung vor. Nachdruck bzw. Kopie - auch auszugsweise - der Inhalte und Grafiken ist ohne ausdrückliche Zustimmung der Geschäftsführung/des Urhebers unzulässig.