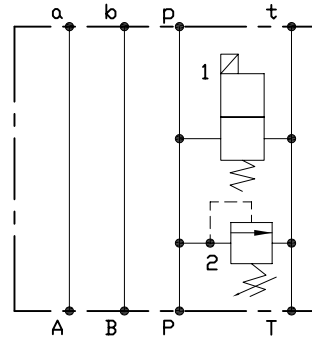


GEM-06P-N_-R_-_-

TECHNICAL DATA TECHNISCHE ANGABEN

Max operating pressure Maximaler Betriebsdruck	25 MPa-3626 psi (Alloy/Aluminium) 35 MPa-5076 psi (Zincoated Steel/Verzink. Stahl)
Max flow Volumenstrom	30 l/min 7.9 gpm
Temperature range Betriebstemperatur	-20°/80°C
Filtration Filtergrad	25µ
Flangeable Flanschbar	ISO 4401-03-02-0-05 (CETOP 4.2-4-03-320)



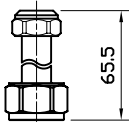
1 Solenoid Valve/Magnetventile

Without override/Keine Notbetätigung

01: SCE08-O-N2-00

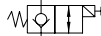


11: SAE08-O-N2-00

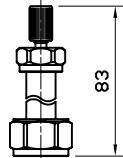
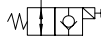


Manual screw-override/Notbetätigung mit Schraube

02: SCE08-S-N2-00



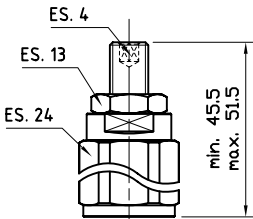
12: SAE08-S-N2-00



2 Relief Valve/Druckbegrenzungsventil

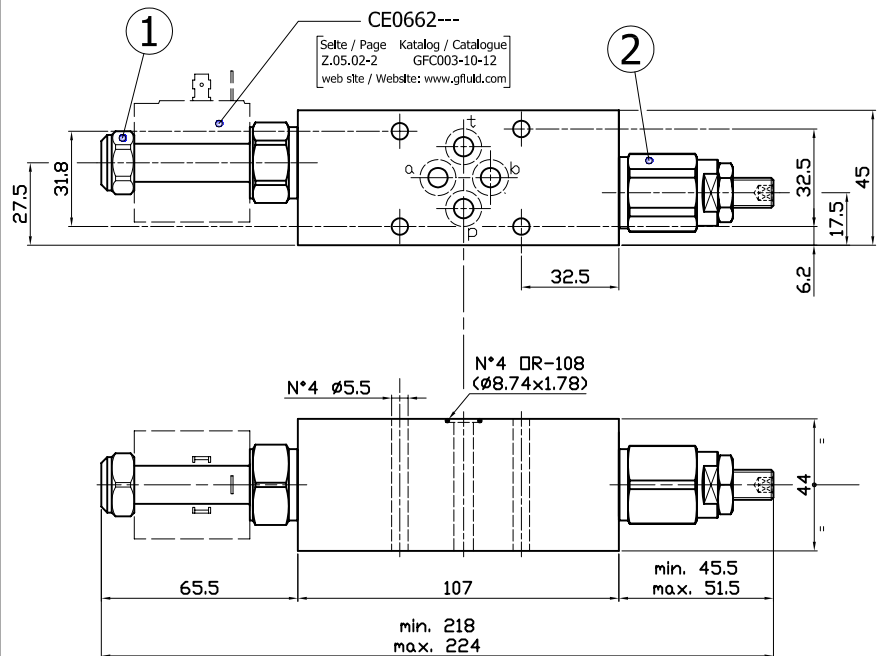
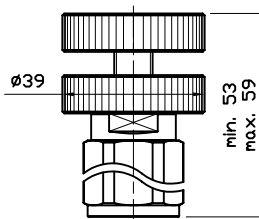
leakproof socket screw
lecköfrefreie Regulierungsschraube

01: PM208-_000-X-N-00

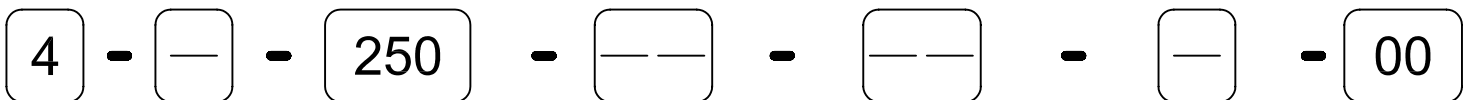


handknob and locknut
Handrad und Muttere

02: PM208-_000-V-N-00



ORDERING INSTRUCTIONS - BESTELLANLEITUNG



Material	Weight
Material	Gewicht
0 Alloy/Aluminium	0.7 kg
1 Zincoated steel Verzinkter Stahl	1.7 kg

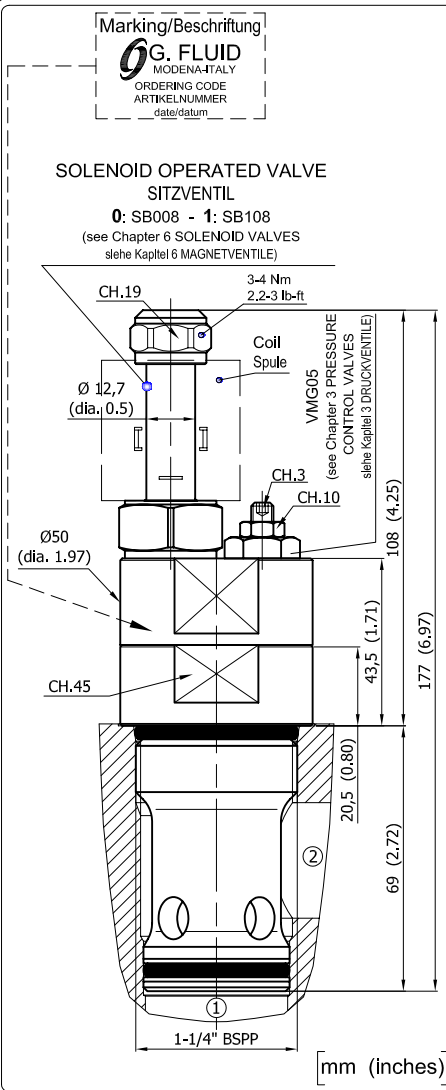
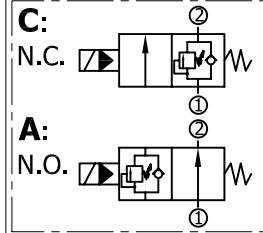
Solenoid Valve Magnetventile
01
02
11
12

Relief Valve Druckbegrenzungsventil
01
02

Adjustment range Regelbereich
1 1-6 MPa
2 5-20 MPa
3 20-35 MPa

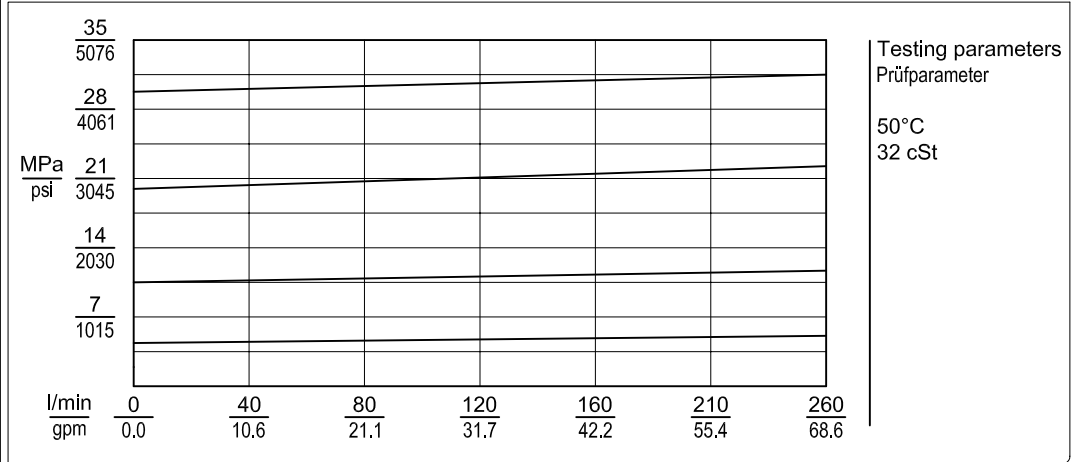
- free flow from port 1 to 2:
 - with solenoid valve N.C.: energized
 - with solenoid valve N.O.: de-energized
- free flow from port 1 to 2 once setting pressure is reached:
 - with solenoid valve N.C.: energized
 - with solenoid valve N.O.: de-energized

- ermöglicht Durchfluß von 1 nach 2:
 - mit Sitzventil N.C.: angeregt
 - mit Sitzventil N.O.: nicht angeregt
- ermöglicht Durchfluß von 1 nach 2 bei Erreichen des eingestellten Drucks:
 - mit Sitzventil N.C.: angeregt
 - mit Sitzventil N.O.: nicht angeregt



TECHNICAL DATA TECHNISCHE ANGABEN	
Max operating pressure Maximaler Betriebsdruck	35 MPa 5076 psi
Flow setting Geregelter Durchfluß	260 l/min 69.0 gpm
Leakage Leckölstrom	0.3 cc/min (35 MPa/5076 psi)
Reseat pressure Hysteresis	90%
Weight Gewicht	1.3 kg 2.9 lb
Installation torque Anzugsmoment	110-130 Nm 81-96 lb ft
Cavity Aufnahmebohrung	C126-G page/Seite Z.01.01-1
Filtration Filtergrad	15 µm (page/Seite 0.00.01-1)
Coil Spule	CE 06 62 page/Seite Z.05.02-2

Manual override Notbetätigung		ONLY NORMALLY CLOSED NÜR STROMLOS GESCHLOSSEN	
O Without override Keine Notbetätigung		S Manual screw-override Notbetätigung mit Schraube	
T Cable Operated Pull Style Override Kabelzug- Notbetätigung		Hand Operated Pull Style Override Manuelle Zug-Notbetätigung	
K black, plastic schwarz, Plastik		J red, aluminium rot, Aluminium	
Manual override Notbetätigung		ONLY NORMALLY OPEN NÜR STROMLOS OFFEN	
O Without override Keine Notbetätigung		M Push style manual override Manuelle Druck-Notbetätigung	
S Manual screw-override Notbetätigung mit Schraube		P Push and twist manual override Manuelle Notbetätigung drücken und drehen	



ORDERING CODE - ARTIKELNUMMER 6PE016 00

Internal G.Fluid number/Interne G.Fluid Nummer: 6PE016 00

Update/Aktualisierte Version: 00

Adj. range Regelbereich	std setting Standardeinst.	Setting Einstellung	Solenoid operated valve/Sitzventil	Manual override Notbetätigung	Solenoid operated valve/Sitzventil	Seal type Dichtungstyp
A 2.5-25 MPa	10 MPa (7.5 MPa/turn-MPa je)	000 standard setting Standardeinstellung	C normally closed stromlos geschlossen	O Without override/Keine Notbetätigung	FOR normally closed/open FÜR stromlos geschlossen/offen	NO NBR 70 (-30°+125°C)
B 20-46 MPa	35 MPa (19.0 MPa/turn-MPa je)	075 7.5 MPa 180 18 MPa MPa	A normally open stromlos offen	S Manual screw-override/Notbetätigung mit Schraube	ONLY normally closed NÜR stromlos geschlossen	VO VITON (-25°+230°C)
				T Cable Operated Pull Style Override Kabelzug-Notbetätigung		
				K Hand Operated Pull Style Override (black, plastic) Manuelle Zug-Notbetätigung (schwarz, Plastik)		
				J Hand Operated Pull Style Override (red, aluminium) Manuelle Zug-Notbetätigung (rot, Aluminium)		
				M Push style manual override Manuelle Druck-Notbetätigung		
				P Push and twist manual override Manuelle Notbetätigung drücken und drehen		

G.Fluid reserves all rights to technical modifications and termination of production of single items without prior notice to customers. Reproduction/reprint - even in parts - is permitted only with special approval given by G.Fluid.

G.Fluid behält sich das Recht auf technische Änderungen und der Einstellung der Produktion einzelner Artikel ohne vorherige Ankündigung vor. Nachdruck bzw. Kopie - auch auszugsweise - der Inhalte und Grafiken ist ohne ausdrückliche Zustimmung der Geschäftsführung/des Urhebers unzulässig.

Max operating pressure
Maximaler Betriebsdruck

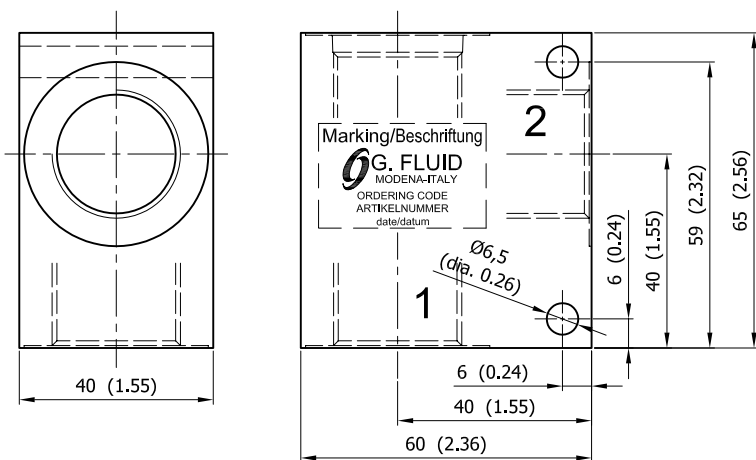
Alloy
Aluminium

25 MPa
3626 psi

Steel
Stahl

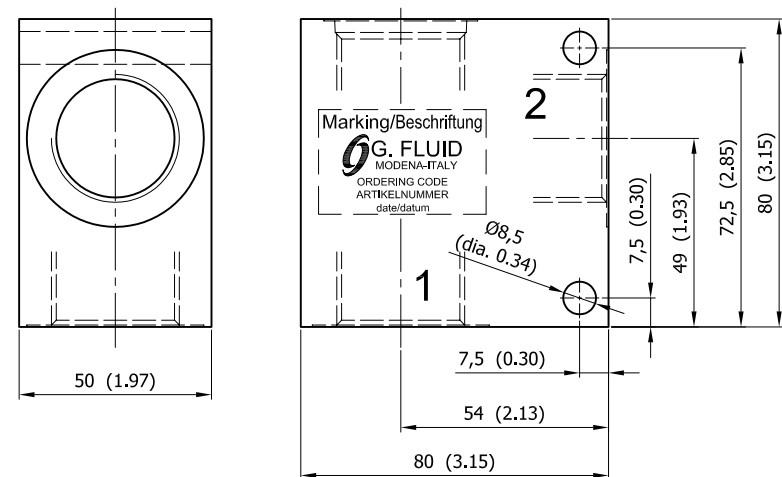
35 MPa
5076 psi

[mm (inches)]



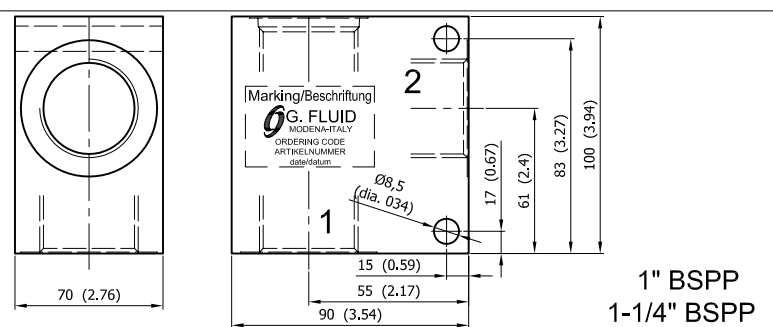
**CAVITY -
AUFNAHMEBOHRUNG:
C103-G - 3/4" BSPP
(page - Seite Z.01.01-1)**

Description Bezeichnung	Ordering code Bestell-Nr.	Ports Anschlüsse	Weight Gewicht	Material
MAA-103-12	P4 101 035	1/2" BSPP	0.2 kg	Aluminium
MAS-103-12	P4 101 036	1/2" BSPP	0.9 kg	Steel / Stahl
MAA-103-34	P4 101 037	3/4" BSPP	0.2 kg	Aluminium
MAS-103-34	P4 101 038	3/4" BSPP	0.9 kg	Steel / Stahl



**CAVITY -
AUFNAHMEBOHRUNG:
C106-G - 1" BSPP
(page - Seite Z.01.01-1)**

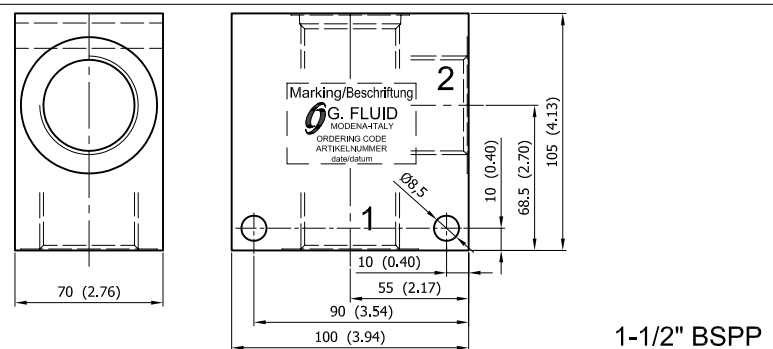
Description Bezeichnung	Ordering code Bestell-Nr.	Ports Anschlüsse	Weight Gewicht	Material
MAA-106-34	P4 101 039	3/4" BSPP	0.62 kg	Aluminium
MAS-106-34	P4 101 040	3/4" BSPP	1.3 kg	Steel / Stahl
MAA-106-100	P4 101 041	1" BSPP	0.62 kg	Aluminium
MAS-106-100	P4 101 042	1" BSPP	1.3 kg	Steel / Stahl



**1" BSPP
1-1/4" BSPP**

**CAVITY -
AUFNAHMEBOHRUNG:
C126-G -1" - 1-1/4" 1-1/2" BSPP
(page - Seite Z.01.01-1)**

Description Bezeichnung	Ordering code Bestell-Nr.	Ports Anschlüsse	Weight Gewicht	Material
MAA-126-100	P4 101 372	1" BSPP	1.2 kg	Aluminium
MAS-126-100	P4 101 373	1" BSPP	3.5 kg	Steel / Stahl
MAA-126-114	P4 101 374	1-1/4" BSPP	1.2 kg	Aluminium
MAS-126-114	P4 101 252	1-1/4" BSPP	3.5 kg	Steel / Stahl
MAA-126-112	P4 101 414	1-1/2" BSPP	2.1 kg	Aluminium
MAS-126-112	P4 101 370	1-1/2" BSPP	5.8 kg	Steel / Stahl



1-1/2" BSPP

- G.Fluid reserves all rights to technical modifications and termination of production of single items without prior notice to customers. Reproduction/reprint - even in parts - is permitted only with special approval given by G.Fluid.
- G.Fluid behält sich das Recht auf technische Änderungen und der Einstellung der Produktion einzelner Artikel ohne vorherige Ankündigung vor. Nachdruck bzw. Kopie - auch auszugsweise - der Inhalte und Grafiken ist ohne ausdrückliche Zustimmung der Geschäftsführung/des Urhebers unzulässig.

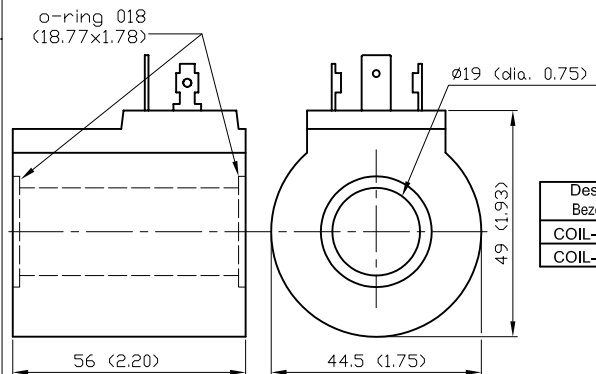
Class H wire (180°C) - Continuous duty ED 100%
 IP65 protection - Standard colour: black
 Oxidation protected metallic parts
 Magnetic circuit encapsulated with fibre-glass reinforced nylon
 Inlet voltage fluctuations must not exceed $\pm 10\%$ of nominal voltage to obtain correct operation and long life of coils

Kupferdraht Klasse H (180°C) - Dauerbetrieb ED 100%
 Schutzgrad IP65 - Standardfarbe: Schwarz
 Oxidationbeständige Teile
 Nylonbeschichteter Magnetkreis, mit Glasfaser verstärkt
 Spannungsschwankungen am Eingang dürfen $\pm 10\%$ der Nennspannung nicht überschreiten, um einen ordnungsgemäßen Betrieb und eine lange Lebensdauer der Spulen zu gewährleisten.

CE 06 51

Power 33 W DC
 Weight ~0.35 kg
 Insulation Class F (155°C)

Leistung 33 W DC
 Gewicht ~0.35 kg
 Isolationsklasse F (155°C)



ORDERING CODE - ARTIKELNUMMER

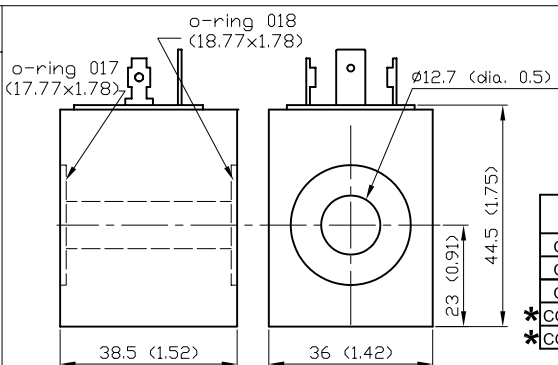
CE0651 00

Description Bezeichnung	Voltage Spannung	Cold coil (20°C) Kalte Spule (20°C)		Hot coil (120°C) Warme Spule (120°C)		Y	Connections Anschlüsse
		Resistance Widerstand	Current draw Strom	Resistance Widerstand	Resistance Widerstand		
COIL-651-12-Y	12 VDC	4.3 Ω	1.6 A	6.2 Ω	01	D0	DIN 43650
COIL-651-24-Y	24 VDC	17.4 Ω	0.82 A	25 Ω	02		

CE 06 62

Power 20 W DC
 Weight ~0.18 kg
 Insulation Class H (180°C)

Leistung 20 W DC
 Gewicht ~0.18 kg
 Isolationsklasse H (180°C)



ORDERING CODE - ARTIKELNUMMER

CE0662 00

Description Bezeichnung	Voltage Spannung	Cold coil (20°C) Kalte Spule (20°C)		Hot coil (120°C) Warme Spule (120°C)		Y	Connections Anschlüsse
		Resistance Widerstand	Current draw Strom	Resistance Widerstand	Resistance Widerstand		
COIL-662-12-Y	12 VDC	8.7 Ω	1.4 A	11.6 Ω	01	D0	DIN 43650
COIL-662-24-Y	24 VDC	32 Ω	0.75 A	12.5 Ω	02	K0	KOSTAL
COIL-662-26-Y	26 VDC	35 Ω	0.74 A	13.5 Ω	05	A0	AMP junior
* COIL-662-220R-Y	220 RAC*	293 Ω	0.75 A	115 Ω	14	C0	cabLe/Litze 300 (11.81)
* COIL-662-110R-Y	110 RAC*	564 Ω	0.2 A	230 Ω	17	DM	Deutsch Moulded

* SPECIAL COIL UPON REQUEST/SONDERSPULE AUF ANFRAGE

[mm (Inches)]

- G.Fluid reserves all rights to technical modifications and termination of production of single items without prior notice to customers. Reproduction/reprint - even in parts - is permitted only with special approval given by G.Fluid.
- G.Fluid behält sich das Recht auf technische Änderungen und der Einstellung der Produktion einzelner Artikel ohne vorherige Ankündigung vor. Nachdruck bzw. Kopie - auch auszugsweise - der Inhalte und Grafiken ist ohne ausdrückliche Zustimmung der Geschäftsführung/des Urhebers unzulässig.