

NIEUW

Hydraulische Schoot- en Val-lieren voor 28" tot 34" zeiljachten.

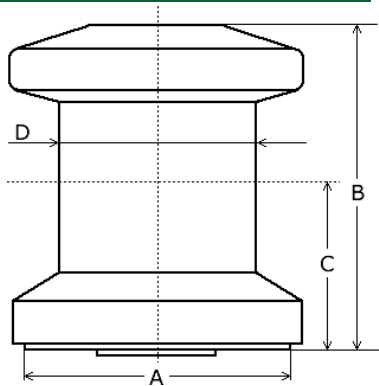
met ingebouwde hydromotor

- Benedendeks **GEEN VERLIES** van **PLAFONDRUIMTE**, door ingebouwde hydraulische aandrijfmotor.
- Gehele lier (excl. motor) uitgevoerd in **ROESTVRIJSTAAL AISI-316** en v.v. **ZOUTWATER BESTENDIGE** iglidur-x lagers.
- **ONDERHOUDSARME CONSTRUCTIE.**
- **UITWISSELBAAR** met de meeste merken handbediende lieren van dezelfde bouwgroote.



Lier afmetingen en gewicht :

Basis diam. :	A= 120 mm
Hoogte :	B= 158 mm
Lijnhoogte :	C= 84 mm
Drum diam. :	D= 85 mm
Gewicht :	9,1 Kg.



Technische gegevens :

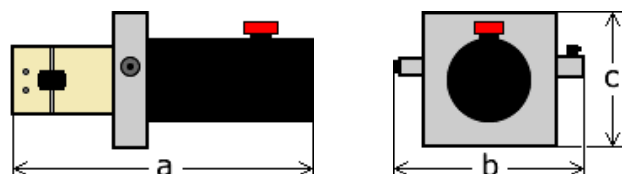
Liermontage :	5x M6 schroeven
Aansluiting hydromotor :	2x 3/8" BSP
Haalsnelheid :	Ca. 18 mtr./min.
Trekkraft :	Ca. 165 Kg.
Benodigde werkdruk (Pmax.) :	Ca. 150 bar
Benodigde olievolume (Qmax.) :	Ca. 3,6 Ltr./min.

Hydraulische unit :

Aansluitspanning :	12 of 24V-DC
Max. opgenomen vermogen :	150 A. bij 12VDC
Max. opgenomen vermogen :	70 A. bij 24VDC
Tankinhoud	3 liter netto
Oliesoort	ISO 32 - 46 Grade



Max. inbouwlengthe :	a = Ca. 645 mm
Max. inbouwbreedte :	b = Ca. 240 mm
Max. inbouwhoogte :	c = Ca. 150 mm



>>> Voor een complete lierset, zie volgende bladzijde >>>



NIEUW

Complete lierset, bestaande uit:

- Hydraulische lier.
- Hydraulische unit uitgevoerd voor één draairichting van de lier.
Inclusief: - elektrisch bedieningsventiel, aansluitspanning: 12 of 24V-DC.
- veiligheidsventiel (fabrieksinstelling ca. 150 bar)
- Elektromotor op unit voorzien van startrelais.
- Bedieningsschakelaar met beveiligingsdeksel.
- Handleiding met elektrisch en hydraulisch schema.
- Exclusief: elektrische bekabeling, hydraulische slangen en koppelingen.

**Bel voor meer informatie en/of een prijs onze
nautische afdeling, telefoon: 0180-413440**

Levertijd : Ca. 3 á 4 werkweken (t.t.v.v.)
Levering : Franco Uw adres in Nederland.

Extra mogelijkheden:

- Lierhendel aansluiting t.b.v. handbediening.
- Hydraulische slangen op maat.
- Hydraulische koppelingenset.
- Hydraulische unit uitgevoerd voor twee draairichtingen van de lier,
Inclusief: 2^e bedieningsschakelaar met beveiligingsdeksel.

Uw leverancier:

RIJKERS HYDRAULIEK

Keurmeesterstraat 9c - 2984 BA RIDDERKERK
Postbus 1012 – 3330 CA ZWIJNDRECHT
Telefoon: 0180 413440 – Telefax: 0180 462724
E-mail: info.nautisch@rijkers-hydrauliek.nl
Website: www.rijkers-hydrauliek.nl